

Medarbetarundersökning 2023

Utbildningsförvaltningen



Vision: Alla ska kunna gå med lätta steg till jobbet!



Om oss

Genomfört undersökningar i över 20 år
Kunder: Privat och offentlig sektor
Helhetsleverantör:
Från mätning till effekt



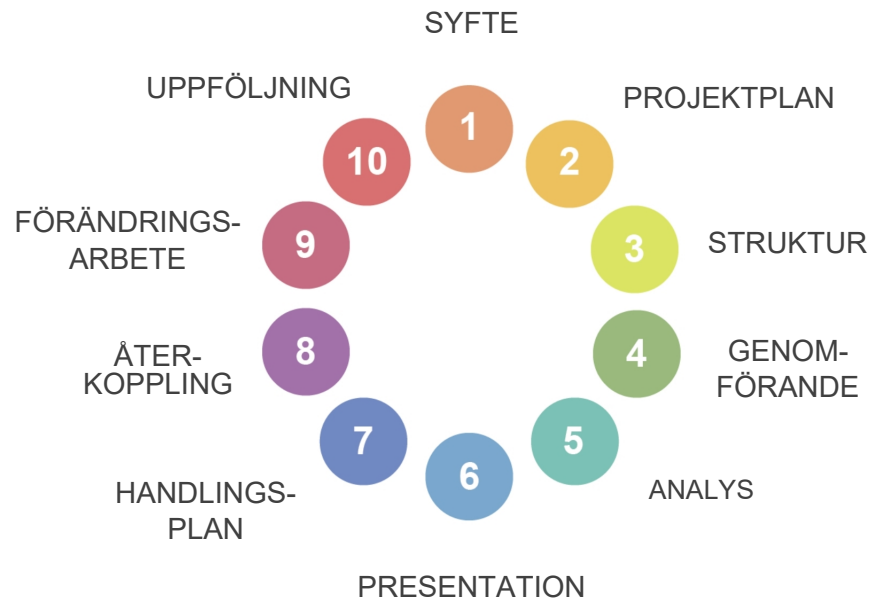
Undersökningsprocesser

Medarbetarundersökningar
och PULS-mätningar
360 - undersökningar
Kundundersökningar



Konsulttjänster

Ledarutveckling och chefshandledning
Utbildning i workshops och analys
Fördjupade analyser
Facilitering



Översikt

Bakgrund och metod

Resultat och analys

- Svarsfrekvens och totalindex
- Jämförelsematris
- Redovisning av frågeområden
- Styrkor och utvecklingsområden

Nästa steg

- Rekommendationer

Översikt

Svarsfrekvens

Totalindex

Ledarskapsindex

| | Utb. 2023 | Utb. 2021 | Bollebygds kommun 2023 |
|-------------------------|-----------|-----------|------------------------|
| Svarsfrekvens: | 79% | 65% | 80% |
| Totalindex (TI): | 79 | | 78 |

Andel positiva svar, alla frågor
Kan vara ett värde mellan 0-100
Speglar arbetstillfredsställelse

18 resultatgrupper, spann mellan 61 och 94

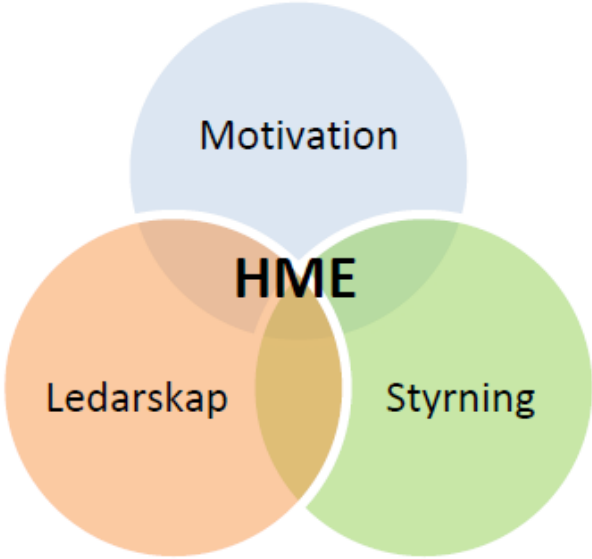
| | | |
|------------------------------|----|----|
| Ledarskapsindex (LI): | 83 | 83 |
|------------------------------|----|----|

Andel positiva svar, ledarskapsfrågor
Kan vara ett värde mellan 0-100
Speglar utövande ledarskap i roll

18 resultatgrupper, spann mellan 43 och 100

Hållbart medarbetarengagemang (HME)

| | Utb. 2023 | Utb. 2021 | Bollebygds kommun 2023 | Kolada 2022 |
|------------|-----------|-----------|------------------------|-------------|
| HME | 83 | 85 | 81 | 80 |
| Motivation | 82 | 84 | 81 | 80 |
| Ledarskap | 82 | 83 | 82 | 79 |
| Styrning | 85 | 87 | 81 | 80 |



Bakgrund och metod



Generellt

Genomförande:

21 februari – 09 mars
personliga e-postinbjudningar
webbenkät

Syfte:

mäta medarbetarnas engagemang,
välmående och uppfattning i olika
frågor för att kunna utveckla
Bollebygds kommun till att bli en
ännu bättre arbetsplats

Frågeformulär och svarsskala

Antal frågor 57
Utgångspunkt i Zonderas grundformulär
och Bollebygds kommuns frågor från 2021

Skala 1-5:
instämmer inte alls - instämmer helt,
Kan ej ta ställning

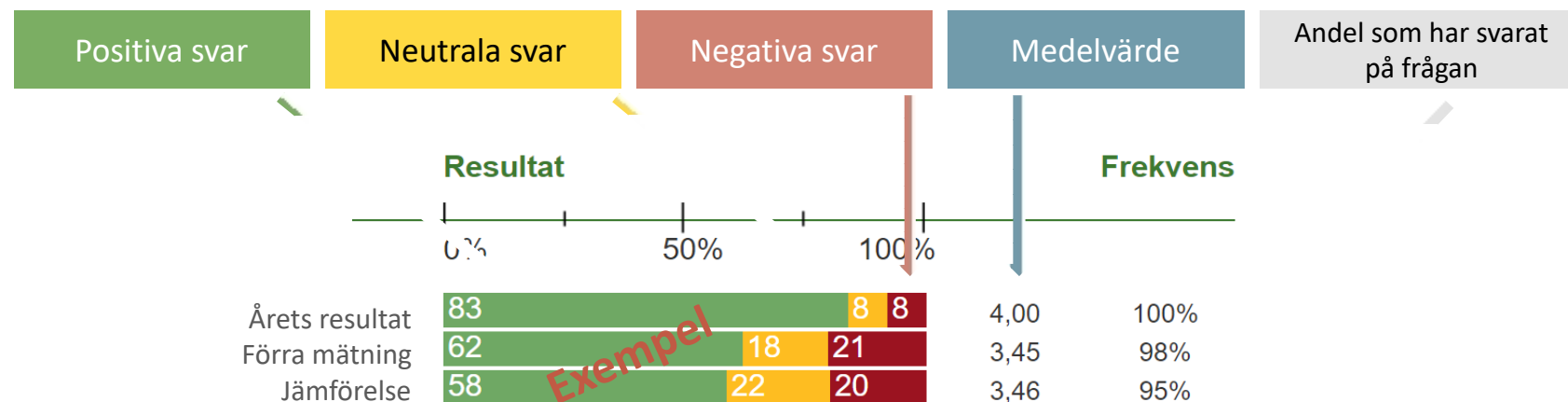
Positiva, neutrala och negativa svar

Redovisning av resultat

Minst 5 svar för att redovisa resultatet på
gruppnivå

Fritextsvar och frågor kring trakasserier endast
på kommunnivå

Jämförelsen utgörs av kommuner i Zonderas
databas



Resultat och analys



| | 2023 | | 2021 | |
|--------------------------|------|-----------|------|-----------|
| Utbildningsförvaltningen | 79% | 239 (304) | 65% | 213 (327) |
| Bibliotek | 86% | 6 (7) | - | - |
| Förskola | 66% | 69 (104) | 50% | 59 (118) |
| Stab | 100% | 5 (5) | - | - |
| Skola | 84% | 148 (176) | 76% | 144 (190) |
| Enhetschefer | 92% | 11 (12) | - | - |

NB: 2021 användes en öppen länk och deltagarna fick själva ange vilken förvaltning de tillhör.
 Det antal som saknas till totalen när man summerar grupperna hade inte angett grupp.

Totalindex TI

Viktad andel positiva svar
(4 eller 5) av totalt antal svar.

Varje fråga är viktad beroende av
deras påverkan på
nyckelfrågorna.

Om alla deltagare svarat positivt
(4 eller 5) på samtliga frågor blir TI
= 100.

Om ingen deltagare svarat positivt
på någon fråga blir TI = 0.

Sammanfattande resultat på enkäten
Andel positiva svar alla frågor ingår

Viktade mot nyckelfrågorna

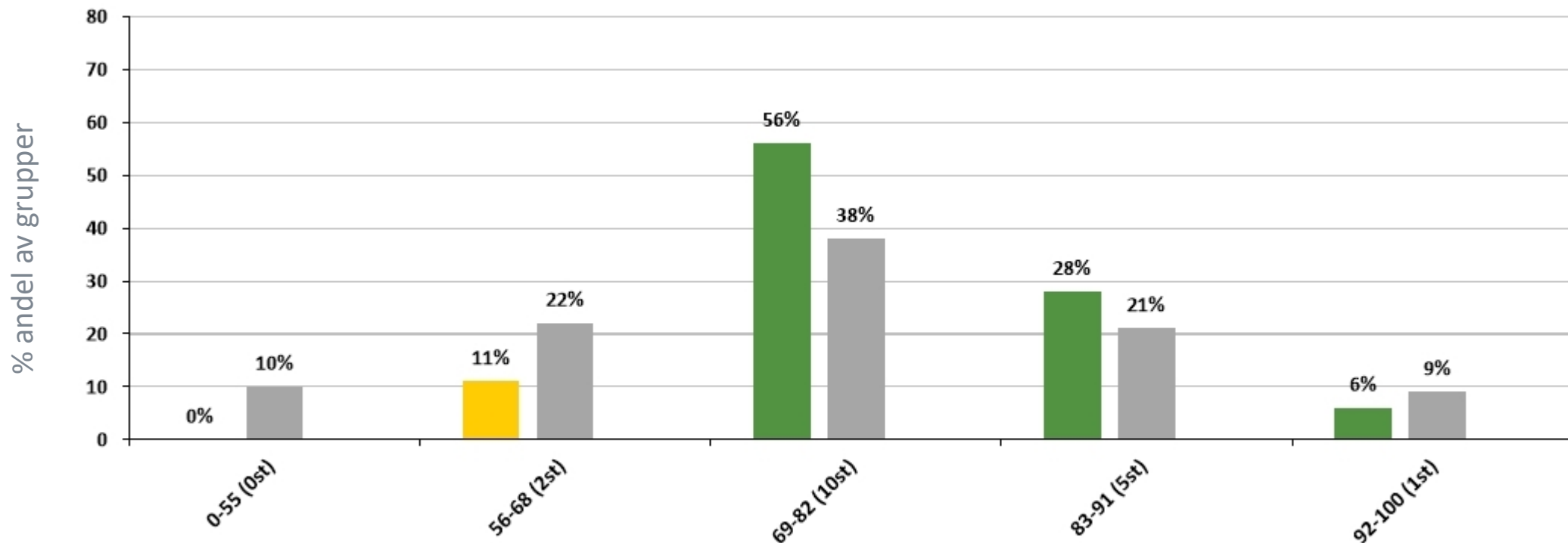
- Mitt arbete engagerar mig (10)
- Totalt sett är jag nöjd med min arbetssituation (11)

| | Totalindex |
|--------------------|------------|
| Utb. Förvaltningen | 79 |
| Bollebygds kommun | 78 |

Totalindex (TI) - Verksamhet

| | 2023 | Antal svar |
|---------------------------------|-----------|------------------|
| Utbildningsförvaltningen | 79 | 239 (304) |
| Bibliotek | 90 | 6 (7) |
| Förskola | 80 | 69 (104) |
| Stab | 85 | 5 (5) |
| Skola | 78 | 148 (176) |
| Enhetschefer | 87 | 11 (12) |

Fördelning av TI bland grupper – Jämförelse Zonderas databas



- Extern jämförelse Zonderas databas.
- TI 69-100 Det finns förutsättningar att arbeta på ett framgångsrikt och effektivt sätt.
- TI 56-68 Några frågor behöver åtgärdas.
- TI 0-55 Många frågor behöver åtgärdas.

Frågor med hög påverkan på totalindex (TI) – Topp 10

Ert unika motivations-DNA

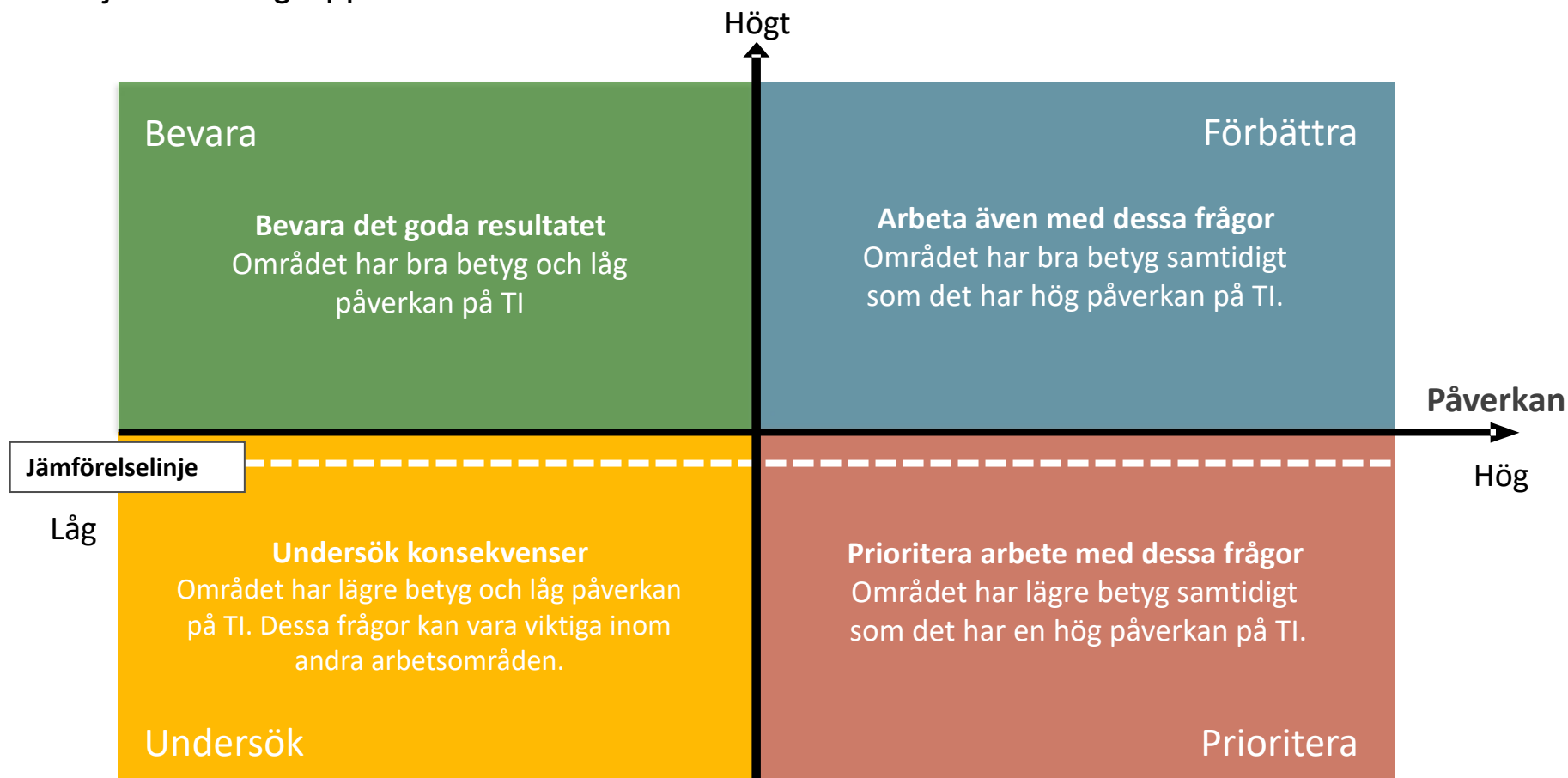


| Fråga | |
|-------|---|
| 23 | Jag upplever att mitt arbete är meningsfullt |
| 1 | Mitt arbete känns meningsfullt |
| 3 | Jag ser fram emot att gå till arbetet |
| 24 | Jag upplever att det finns goda möjligheter för mig att utvecklas i mitt arbete |
| 22 | I mitt arbete har jag nytta av mina kunskaper och färdigheter |
| 2 | Jag lär nytt och utvecklas i mitt dagliga arbete |
| 9 | Jag vet vad som förväntas av mig i mitt arbete |
| 25 | Jag har tillgång till den information som behövs för att kunna utföra mitt arbete |
| 20 | På min arbetsplats tar vi ansvar så att arbetet blir utfört |
| 41 | De förslag som förs fram hanteras på ett bra sätt |

Meningsfullt arbete, utveckling,
arbetsförutsättningar

Jämförelsematris

Resultat – avvikelse från jämförelsegruppen



Påverkansanalys mot frågorna:

Nr 10. Mitt arbete engagerar mig

Nr 11. Totalt sett är jag nöjd med min arbetssituation

Jämförelsematris: Utbildningsförvaltningen

Nyckelfrågor

10. Mitt arbete engagerar mig

11. Totalt sett är jag nöjd med min arbetssituation

Jämförelsegrupp

Bollebygds kommun



Förbättra om möjligt

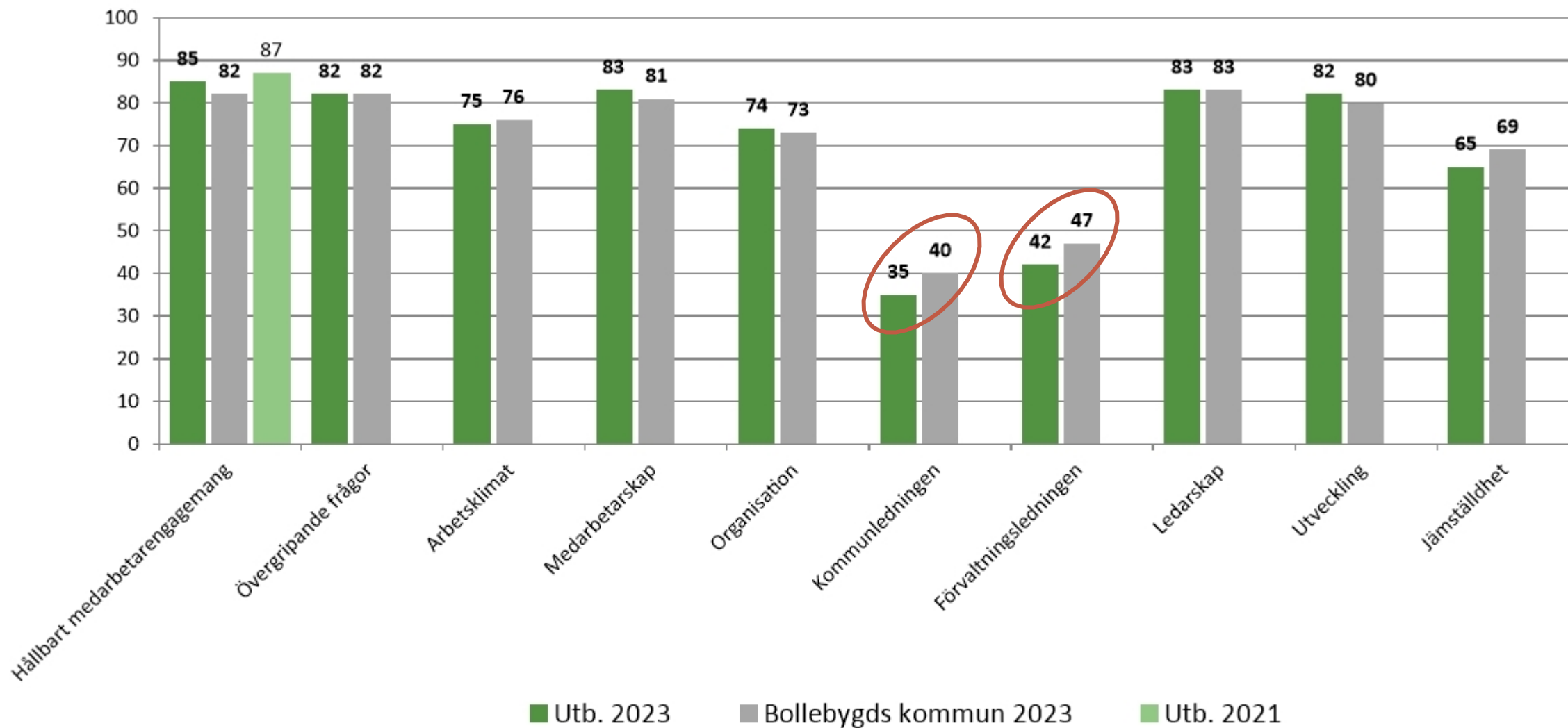
- 1 Mitt arbete känns meningsfullt
- 2 Jag lär nytt och utvecklas i mitt dagliga arbete
- 9 Jag vet vad som förväntas av mig i mitt arbete
- 18 Samarbetet fungerar bra inom min avdelning/enhet
- 20 På min arbetsplats tar vi ansvar så att arbetet blir utfört
- 22 I mitt arbete har jag nytta av mina kunskaper och färdigheter
- 23 Jag upplever att mitt arbete är meningsfullt
- 26 Jag har tydliga mål att arbeta mot inom mitt arbetsområde
- 40 På min arbetsplats uppmuntras nya idéer
- 41 De förslag som förs fram hanteras på ett bra sätt

Prioritera

- 3 Jag ser fram emot att gå till arbetet
- 6 Min närmaste chef ger mig förutsättningar att ta ansvar i mitt arbete
- 24 Jag upplever att det finns goda möjligheter för mig att utvecklas i mitt arbete
- 25 Jag har tillgång till den information som behövs för att kunna utföra mitt arbete
- 27 Jag kan påverka hur jag utför mitt dagliga arbete
- 28 Arbetet är organiserat effektivt
- 57 Jag skulle rekommendera Bollebygds kommun som arbetsgivare

Resultat per frågeområde

Diagrammet visar andel positiva svar, 4:or och 5:or



Hållbart medarbetarengagemang

Frågeområde: 85

(87)

| Nr | | Utb. 2023 | Utb. 2021 | Bollebygds kommun 2023 | Ext. jmf |
|------------|---|-----------|-----------|------------------------|----------|
| Motivation | | | | | |
| 1 | Mitt arbete känns meningsfullt | 95% * | 98% | 93% | 90% |
| 2 | Jag lär nytt och utvecklas i mitt dagliga arbete | 81% * | 86% | 77% | 75% |
| 3 | Jag ser fram emot att gå till arbetet | 77% * | 76% | 77% | 74% |
| Ledarskap | | | | | |
| 4 | Min närmaste chef visar uppskattning för mina arbetsinsatser | 77% | 77% | 77% | 73% |
| 5 | Min närmaste chef visar förtroende för mig som medarbetare | 86% | 88% | 85% | 82% |
| 6 | Min närmaste chef ger mig förutsättningar att ta ansvar i mitt arbete | 86% | 83% | 85% | 80% |
| Styrning | | | | | |
| 7 | Jag är insatt i min arbetsplats mål | 91% | 95% | 85% | 84% |
| 8 | Min arbetsplats mål följs upp och utvärderas på ett bra sätt | 80% | 84% | 73% | 66% |
| 9 | Jag vet vad som förväntas av mig i mitt arbete | 94% * | 94% | 89% | 87% |

Tabellen visar andel positiva svar, 4:or och 5:or

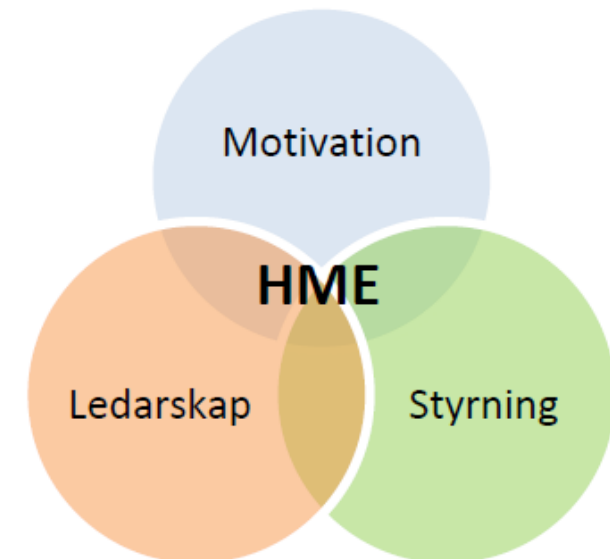
* Fråga med hög påverkan på TI



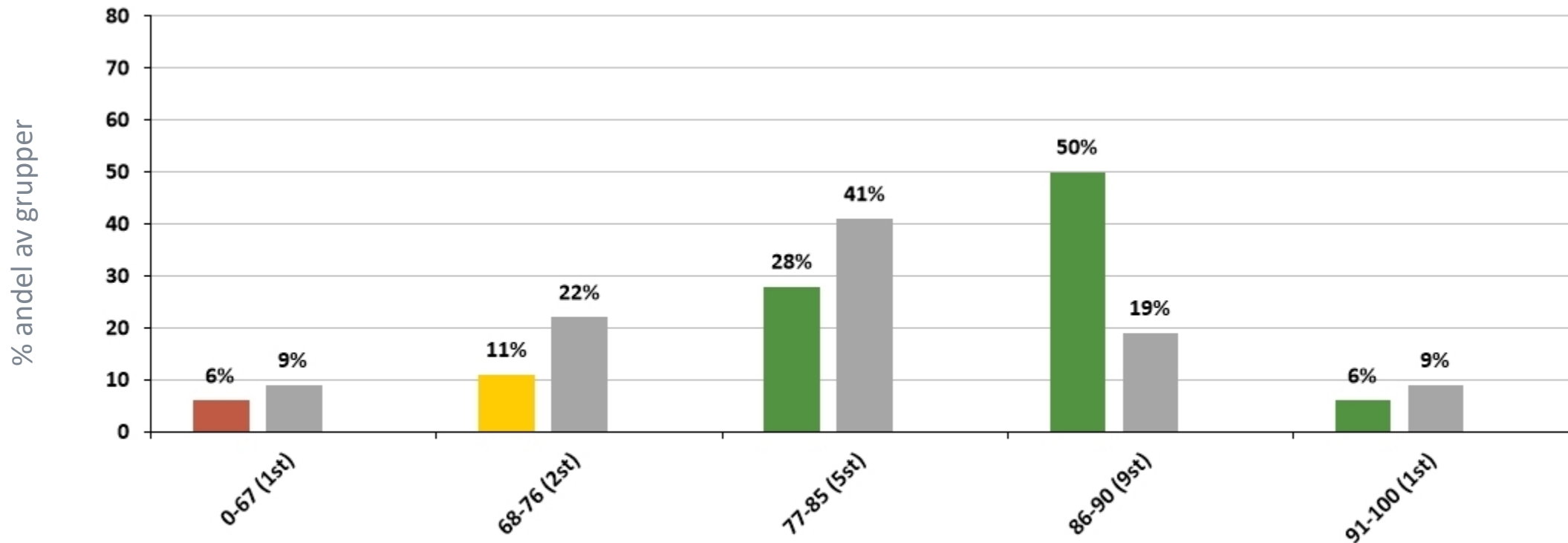
Hållbart medarbetarengagemang (HME)

– Utbildningsförvaltningen

| | 2023 | Antal svar | 2021 |
|---------------------------------|-----------|------------------|-----------|
| Utbildningsförvaltningen | 83 | 239 (304) | 85 |
| Bibliotek | 91 | 6 (7) | - |
| Förskola | 85 | 69 (104) | 85 |
| Stab | 88 | 5 (5) | - |
| Skola | 81 | 148 (176) | 85 |
| Enhetschefer | 87 | 11 (12) | - |



Fördelning av HME bland grupper – Jämförelse Zonderas databas



- Extern jämförelse Zonderas databas.
- HME 77-100 Hälsosamma HME-resultat.
- HME 68-76 Några frågor behöver åtgärdas.
- HME 0-67 Många frågor behöver åtgärdas.

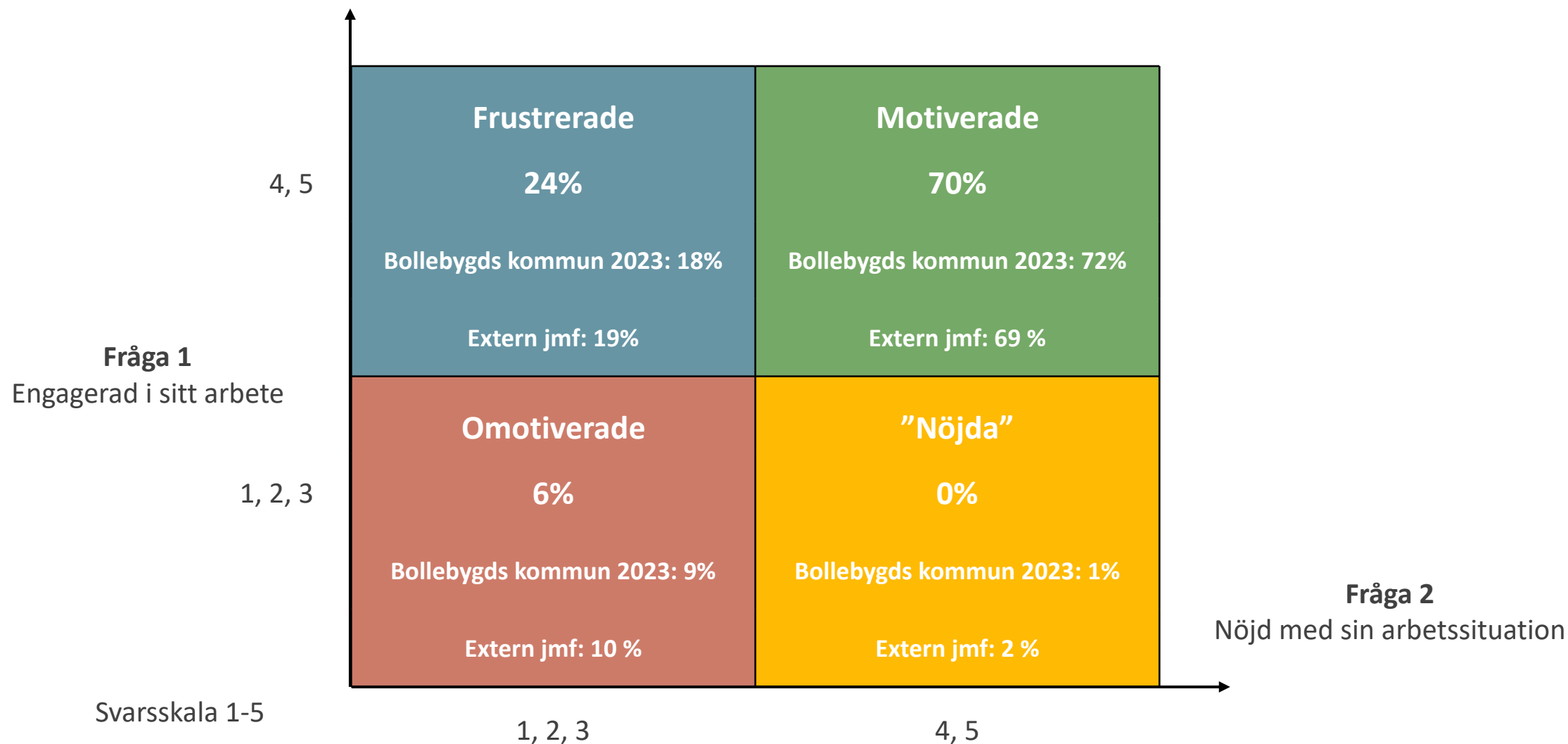
Övergripande frågor

Frågeområde: 82

| Nr | | Utb. 2023 | Bollebygds kommun 2023 | Ext. jmf |
|----|---|-----------|------------------------|----------|
| 10 | Mitt arbete engagerar mig | 93% | 90% | 90% |
| 11 | Totalt sett är jag nöjd med min arbetssituation | 70% | 74% | 66% |

Tabellen visar andel positiva svar, 4:or och 5:or

* Fråga med hög påverkan på TI



Frågeområde: 75

| Nr | | Utb. 2023 | Bollebygds kommun 2023 | Ext. jmf |
|----|--|--|------------------------|----------|
| 12 | Jag får uppskattning från mina arbetskamrater när jag gör ett bra arbete | 86% | 82% | 79% |
| 13 | Mina arbetskamrater behandlar mig med respekt | 95% | 91% | 88% |
| 14 | Det är en bra stämning på min arbetsplats | 85% | 81% | 75% |
| 15 | Jag hinner göra ett bra arbete på ordinarie arbetstid | 53% | 64% | 60% |
| 16 | Min fysiska arbetsmiljö är tillfredsställande | 54% | 62% | 61% |
| 17 | Har du ett distansavtal? | <div><div></div><div></div></div> <div>Utbildningsförv 2023 7 15 Ja, 208 Nej 93%</div> <div>Bollebygds kommun 2023 18 94 Ja, 426 Nej 92%</div> | | |
| D1 | Jag är nöjd med möjligheten till distansarbete enligt mitt distansavtal | <div><div></div><div></div></div> <div>Utbildningsförv 2023 100 4.87 6%</div> <div>Bollebygds kommun 2023 95 3 2 4.80 16%</div> | | |
| D2 | Min chef och jag har regelbunden dialog om mina arbetsförutsättningar på distans (fysisk arbetsmiljö, digitala förutsättningar, samarbete) | <div><div></div><div></div></div> <div>Utbildningsförv 2023 73 27 4.20 6%</div> <div>Bollebygds kommun 2023 72 16 13 3.98 16%</div> | | |



Tabellen visar andel positiva svar, 4:or och 5:or

* Fråga med hög påverkan på TI

Medarbetarskap

Frågeområde: 83

| Nr | | Utb. 2023 | Bollebygds kommun 2023 | Ext. jmf |
|----|--|-----------|------------------------|----------|
| 18 | Samarbetet fungerar bra inom min avdelning/enhet | 90% | 85% | 78% |
| 19 | Samarbetet fungerar bra mellan avdelningarna/enheterna | 68% | 64% | 56% |
| 20 | På min arbetsplats tar vi ansvar så att arbetet blir utfört | 91% * | 87% | 79% |
| 21 | På min arbetsplats tar vi oss tid att diskutera och dela våra kunskaper och erfarenheter | 70% | 71% | 68% |
| 22 | I mitt arbete har jag nytta av mina kunskaper och färdigheter | 95% * | 92% | 91% |
| 23 | Jag upplever att mitt arbete är meningsfullt | 95% * | 93% | 91% |
| 24 | Jag upplever att det finns goda möjligheter för mig att utvecklas i mitt arbete | 74% * | 73% | 65% |

Tabellen visar andel positiva svar, 4:or och 5:or

* Fråga med hög påverkan på TI

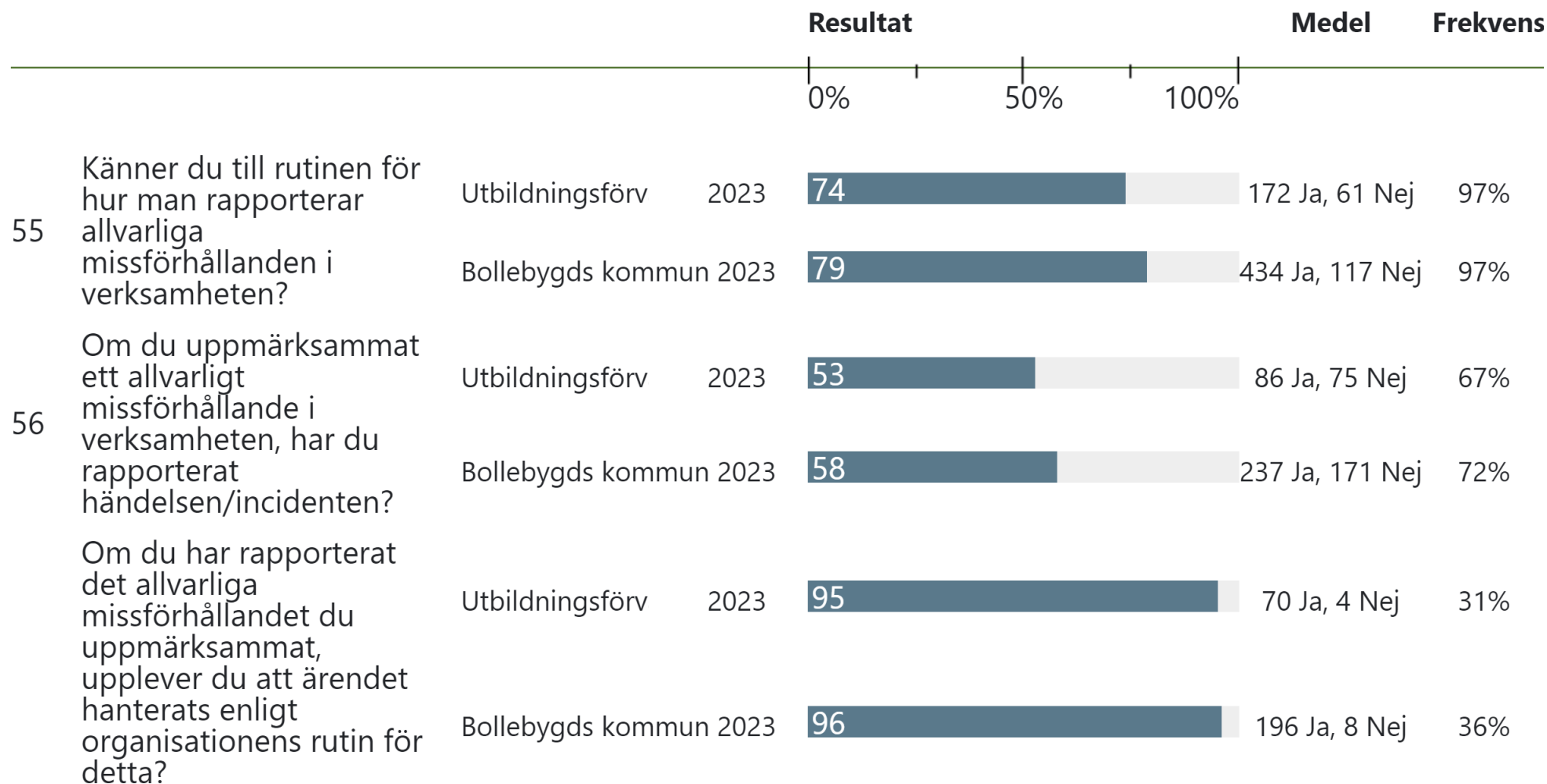
Organisation

Frågeområde: 74

| Nr | | Utb. 2023 | Bollebygds kommun 2023 | Ext. jmf |
|----|---|-----------|------------------------|----------|
| 25 | Jag har tillgång till den information som behövs för att kunna utföra mitt arbete | 86% * | 84% | 78% |
| 26 | Jag har tydliga mål att arbeta mot inom mitt arbetsområde | 87% | 80% | 80% |
| 27 | Jag kan påverka hur jag utför mitt dagliga arbete | 81% | 83% | 78% |
| 28 | Arbetet är organiserat effektivt | 68% | 68% | 61% |
| 29 | Vi har effektiva arbetsrutiner på min avdelning/enhet | 76% | 73% | 66% |
| 30 | På min avdelning/enhet ser vi över och förbättrar våra rutiner kontinuerligt | 76% | 74% | 67% |
| 31 | Jag kan genom min arbetsinsats påverka min löneutveckling | 42% | 42% | 44% |

Tabellen visar andel positiva svar, 4:or och 5:or

* Fråga med hög påverkan på TI



Frågeområde: 35

| Nr | | Utb. 2023 | Bollebygds kommun 2023 | Ext. jmf |
|----|--|-----------|------------------------|----------|
| 32 | Jag känner förtroende till kommunledningen | 40% | 44% | 47% |
| 33 | Kommunledningen kommunicerar på ett bra sätt | 30% | 36% | 35% |



Tabellen visar andel positiva svar, 4:or och 5:or

* Fråga med hög påverkan på TI

Frågeområde: 42

| Nr | | Utb. 2023 | Bollebygds kommun 2023 | Ext. jmf |
|----|---|-----------|------------------------|----------|
| 34 | Jag har förtroende för ledningen på min förvaltning | 45% | 51% | 57% |
| 35 | Förvaltningsledningen kommunicerar på ett bra sätt | 38% | 43% | - |

Tabellen visar andel positiva svar, 4:or och 5:or

* Fråga med hög påverkan på TI

Frågeområde: 83

| Nr | Jag tycker att min närmaste chef | Utb. 2023 | Bollebygds kommun 2023 | Ext. jmf |
|----|---|-----------|------------------------|----------|
| 36 | inger förtroende | 82% | 82% | 77% |
| 37 | kommunicerar mål och strategier på ett tydligt sätt | 81% | 82% | 73% |
| 38 | skapar en positiv laganda | 81% | 81% | 71% |
| 39 | behandlar mig med respekt | 89% | 89% | 87% |

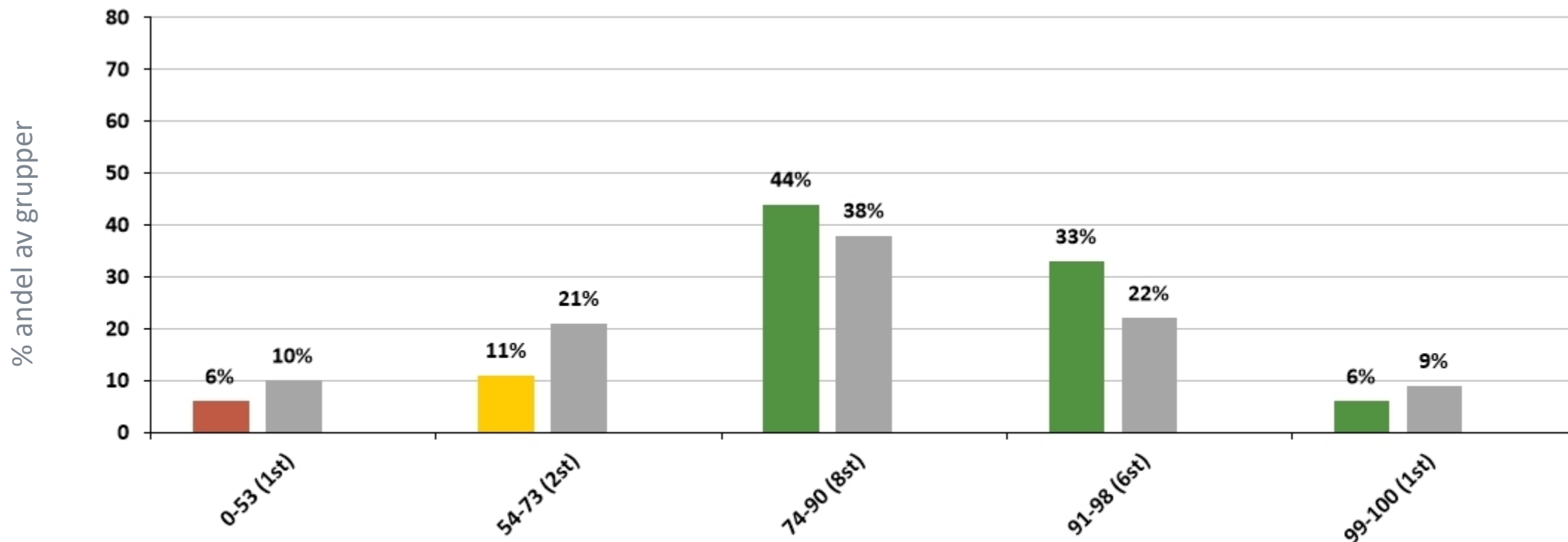
NB: I ledarskapsindexet (LI) ingår utöver dessa frågor de tre frågorna kring närmaste chef från HME-frågebatteriet

| Nr | | Utb. 2023 | Utb. 2021 | Bollebygds kommun 2023 | Ext. jmf |
|----|---|-----------|-----------|------------------------|----------|
| 4 | Min närmaste chef visar uppskattning för mina arbetsinsatser | 77% | 77% | 77% | 73% |
| 5 | Min närmaste chef visar förtroende för mig som medarbetare | 86% | 88% | 85% | 82% |
| 6 | Min närmaste chef ger mig förutsättningar att ta ansvar i mitt arbete | 86% | 83% | 85% | 80% |

Tabellen visar andel positiva svar, 4:or och 5:or

* Fråga med hög påverkan på TI

Fördelning av LI bland grupper – Jämförelse Zonderas databas



Extern jämförelse Zonderas databas.



LI 74-100 Det finns förutsättningar för ett framgångsrikt ledarskap.



LI 54-73 Några frågor behöver åtgärdas.



LI 0-53 Många frågor behöver åtgärdas.

Samtal och utveckling



Frågeområde: 80

| Nr | | | | Utb. 2023 | Bollebygds kommun 2023 | Ext. jmf |
|----|--|------------------------|------------------------|-----------|------------------------|----------|
| 40 | På min arbetsplats uppmuntras nya idéer | | | 85% | 79% | - |
| 41 | De förslag som förs fram hanteras på ett bra sätt | | | 77% * | 74% * | (57%) |
| 42 | Mitt arbete och mående följs upp i dialog med min chef enligt den röda tråden processen | | | | | |
| | Ja | Utbildningsförv 2023 | <div><div></div></div> | 221 svar | 94% | |
| | | Bollebygds kommun 2023 | <div><div></div></div> | 499 svar | 90% | |
| | Nej | Utbildningsförv 2023 | <div><div></div></div> | 14 svar | 6% | |
| | | Bollebygds kommun 2023 | <div><div></div></div> | 54 svar | 10% | |
| 43 | I mitt senaste målsamtal kom vi överens om konkreta aktiviteter för att jag ska kunna fortsätta utvecklas i mitt arbete. | | | 81% | 82% | - |
| 44 | Jag är nöjd med samtalet | | | 87% | 87% | 77% |

Tabellen visar andel positiva svar, 4:or och 5:or

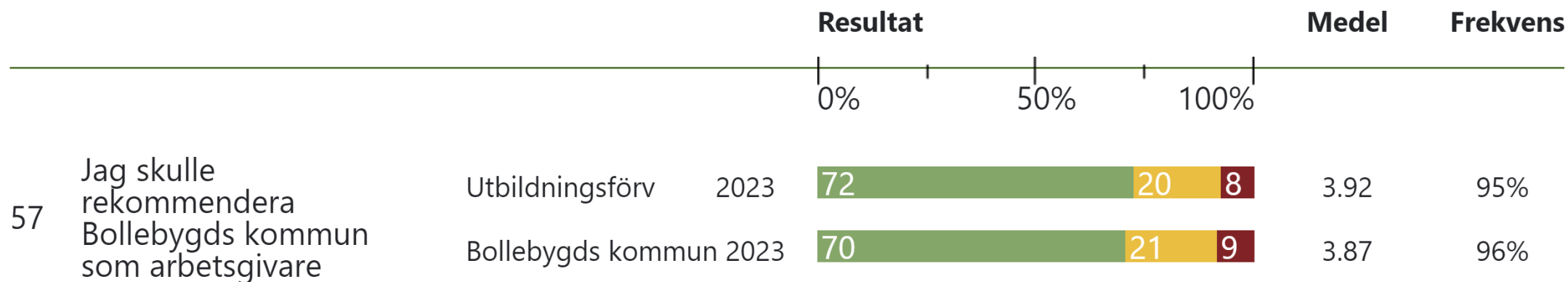
* Fråga med hög påverkan på TI



Introduktionsfrågorna besvaras endast av dig som blivit anställd under de senaste 2 åren

| | | | | | | | | |
|----|---|-------------------|------|----|----|----|------|-----|
| I1 | När jag anställdes fick jag bra introduktion till mitt arbete | Utbildningsförv | 2023 | 69 | 18 | 13 | 3.81 | 63% |
| | | Bollebygds kommun | 2023 | 66 | 17 | 17 | | |

Ext. jmf.
61%



Ext. jmf.
63%

Sammanfattning

| | 2023 | 2021 | Bollebygds kommun 2023 |
|----------------|------|------|---------------------------|
| Svars-frekvens | 79% | 65% | 80% |
| TI | 79 | - | 78 |
| LI | 83 | - | 83 |
| HME | 83 | 85 | 81 |

Goda områden

- Övergripande resultat i paritet med eller över kommunens resultat
- Frågor kring styrning (tydliga mål som utvärderas och följs upp) långt över jämförelse
- Högt engagemang
- Bra stämning på arbetsplatsen, chef som skapar positiv laganda
- Samarbete och gemensamt ansvarstagande
- Effektiva arbetsrutiner
- Öppenhet för nya idéer på arbetsplatsen
- Hög rekommendationsbenägenhet för kommunen som arbetsgivare

Prioriterade områden

- HME indexen har sjunkit jämfört med 2021, men fortfarande på hög nivå
- Utvecklande dagliga arbete är den fråga som har sjunkit mest bland HME-frågorna
- Svarsfrekvensen inom förskolan lägre än inom resterande förvaltning
- Arbetsbelastning och fysisk arbetsmiljö under jämförelse
- Förtroende för ledningen (kommunledningen och förvaltningsledningen) lägre än inom resten av kommunen



- Kommunikation av resultat och handlingsplan på övergripande nivåer (kommun och förvaltning)
- Tydliga förväntningar på chefer och medarbetare
→ tidsplan för resultatarbete
- Stöd till grupper med lågt resultat
- Uppföljning av resultatarbete
- Värna om styrkorna

Var det något som var positivt eller negativt
överraskande med resultaten?



Tack

Tveka inte att kontakta oss för mer information!

www.zondera.com

08 - 753 63 50

info@zondera.com

