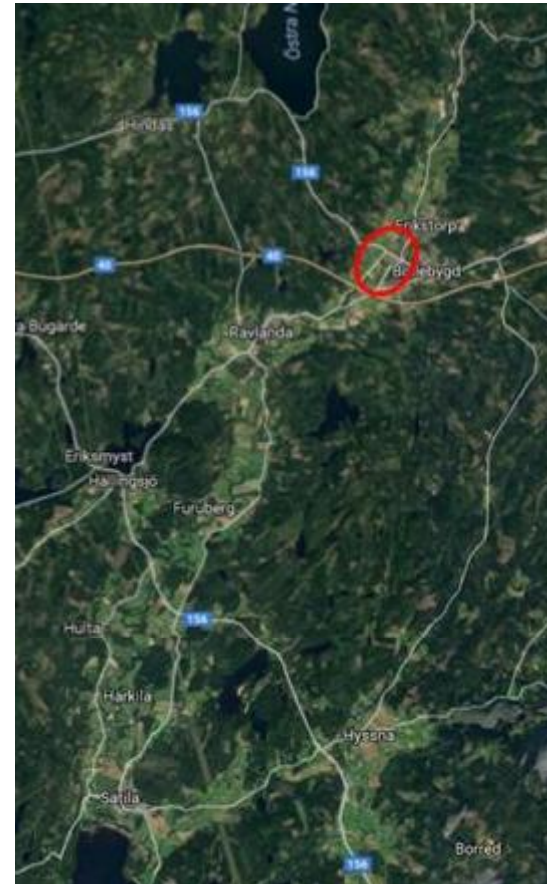


LANDSKAPSBILDSANALYS FÖR KULLAOMRÅDET

Denna landskapsbildsanalys är framtagen som underlag till arbetet med planprogram för Kullaområdet. Syftet med analysen är att belysa visuella värden i landskapet som kan påverkas av nybyggnation.

Kullaområdet är regionalt värdefullt med ett tilltalande odlingslandskap och vyer. Nolåns dalgång ingår i bevarandeprogram för odlingslandskapet för f.d. Älvsborgs län. Det är en långsträckt böljande dalgång i nord-sydlig riktning med öppna och halvöppna ytor som möjliggör vyer och siktlinjer. Siktlinjerna bryts dels av grönska och dalar. Kyrktornet är väl synligt från många håll och är en del av identiteten av platsen. Stenmurar och diken i landskapet utgör en del av kulturmiljön och har naturvärden. I de öppna områdena ligger värdena i landskapsbilden och kulturmiljön snarare än naturvärden. Bebyggelsen ligger samlad utmed dalgångens sidor, vid skogsbrynet.

För att spara det som är värdefullt i landskapet bör ny bebyggelse vara tillräckligt låg för att inte hindra siktlinjer. Förutom att spara de trädbevuxna områdena (som biologiskt är de mest värdefulla) bör också öppen mark sparas, så att korridoren från norr till söder inte bryts.



Nolåns långsträckt dalgång från Sätilla till Erikstorp



Förbipasserande trafikanter på E40 har vida vyer över Nolåns dalgång och mot centrala Bollebygd med kyrkan som ett landmärke. Avfarten från E40 är en av entréerna till orten.

Bollebygd kyrka syns från många håll i landskapet och är viktig för ortens identitet.









Vy från Rävlandavägen över den öppna dalgången. Här ligger vägen lågt och vyn begränsas av kullens krön.

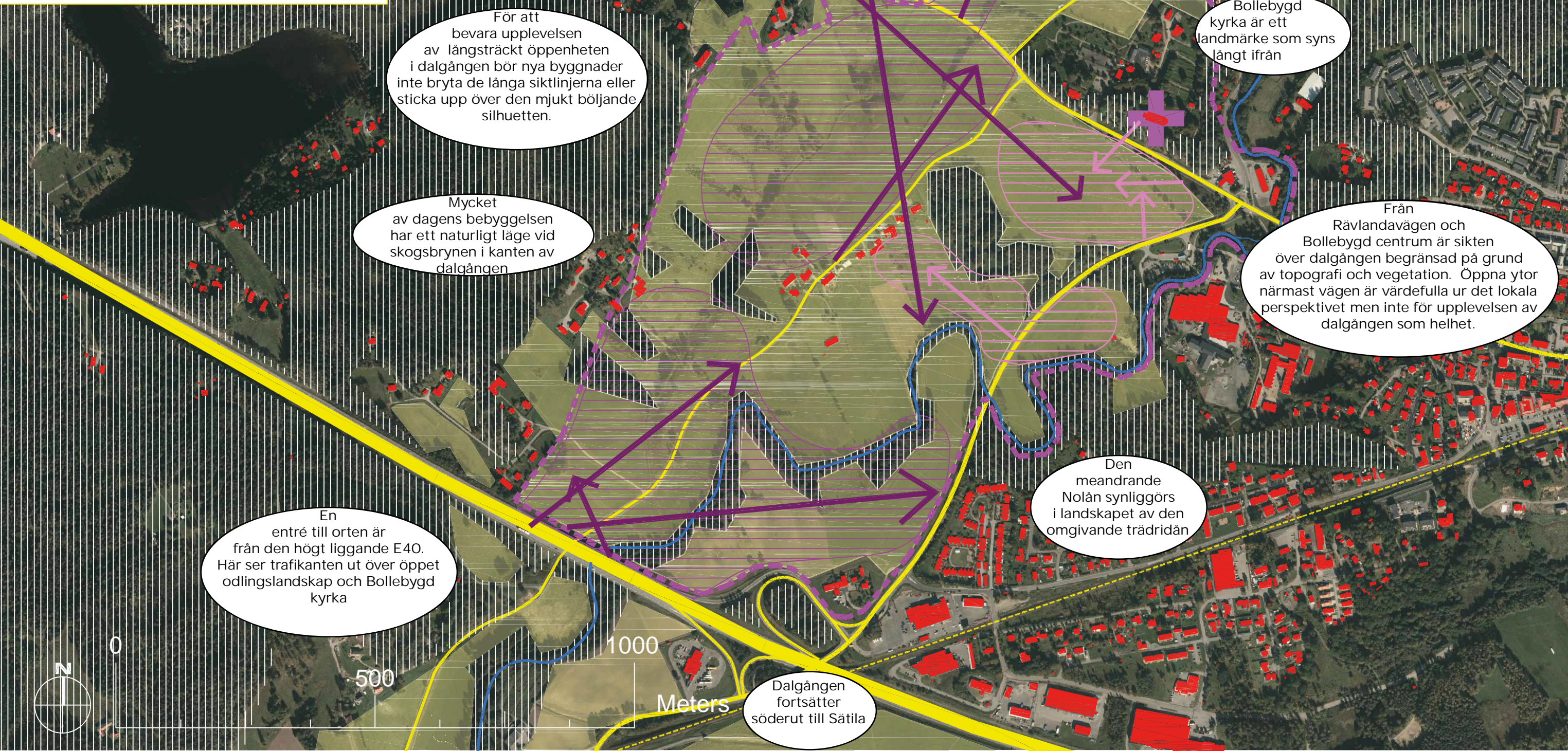


Stenmurarna är som gröna stråk i landskapet.



Vy från Bollebygd kyrka över det böljande landskapet.

-  Gräns för planområde
-  Öppet mark
-  Slutet mark
-  Nolån
-  Regionalt viktiga öppna områden och siktlinjer
-  Lokalt viktiga öppna områden och siktlinjer



Dalgången fortsätter norrut till Erikstorp

Från de högt belägna delarna av Hindåsvägen har man långa vyer över dalgången.

Bollebygd kyrka är ett landmärke som syns långt ifrån

För att bevara upplevelsen av långsträckt öppenheten i dalgången bör nya byggnader inte bryta de långa siktlinjerna eller sticka upp över den mjukt böljande silhuetten.

Mycket av dagens bebyggelsen har ett naturligt läge vid skogsbrynen i kanten av dalgången

Från Rävlandavägen och Bollebygd centrum är sikten över dalgången begränsad på grund av topografi och vegetation. Öppna ytor närmast vägen är värdefulla ur det lokala perspektivet men inte för upplevelsen av dalgången som helhet.

Den meandrande Nolån synliggörs i landskapet av den omgivande trädriddån

En entré till orten är från den högt liggande E40. Här ser trafikanten ut över öppet odlingslandskap och Bollebygd kyrka

Dalgången fortsätter söderut till Sätilla

