

Medborgarförslag till Bollebygds Kommun

2021-05-26

Förslagslämnare:

Fredrik Samuelson

och

Jenny Ström Hansson



Vi hade gärna kommit och presenterat vårt medborgarförslag själva, men såhär i pandemitider funkar ju inte det. Därför har vi gjort en pdf-presentation med några bilder som stöttar förslaget. Texten är upplagd som bildtexter med tillhörande bilder numrerade för att förenkla för den som ska läsa upp det.

Bild 1. Vi som lämnar det här förslaget heter Fredrik Samuelson och Jenny Ström Hansson och är ordförande för Bollebygds Sportklubb och Bollebygds AFF Handboll. Målet med vårt ideella engagemang är att få så många barn och unga som möjligt att idrotta så länge som möjligt – helst inom flera idrotter. Nu i pandemitider är det **viktigare än någonsin att prioritera medborgarnas hälsa – och det gäller alla åldrar.**

Så hur ser förutsättningarna ut för barn och unga som vill idrotta i Bollebygd?

Bild 2. Statistiken ser ut såhär tyvärr. De här figurerna representerar alla Sveriges 290 kommuner. Den lilla gröna längst ner är Bollebygd. Vi ligger på 284:e plats när det gäller satsningar på kultur och fritid.

Bild 3. Rent konkret är det såhär det ser ut på flera håll. Bilderna är från Björnskogsvallen och Bollebygdsskolans idrottshall – den enda fullplanshallen i kommunen. Det är här våra barn och unga spenderar en stor del av sin fritid och det är här vi tar emot våra gästande lag från regionen. Vad det ger för allmänt intryck av prioriteringarna i Bollebygds kommun?

Bild 4. Här idrottar man inte. Här bor man.

Bild 5. 2012 startade arbetet med den så kallade Idrottsvisionen i Bollebygd. Kommun och föreningsliv tog fram en gemensam framtidsvision med Rinnaområdet i centrum. Nio år senare ligger området fortfarande kvar i samma skick. Den största framgången är att Rinna sedan i höstas har en elfteplats på priolistan över detaljplaner. Det är bra, men det räcker inte. Det går för långsamt.

Vårt medborgarförslag är att Bollebygds kommun 2021 startar planarbetet för att omvandla Rinnaområdet till ett idrotts- och aktivitetsområde.

Bild 6. Ta ett helhetsgrepp som inkluderar alla: idrott och kultur, unga och gamla, rörliga och mindre rörliga, föreningar och företagare.

På Rinnaområdet har vi en unik chans att samla idrotter, aktiviteter och rekreativsmöjligheter i direkt närhet till centrum.

Det är nu – när vi är på plats 284 på rankinglistan - som vi kan göra detta, eftersom det inte finns så mycket att förhålla sig till. Med målmedveten och smart planering får vi ett fantastiskt område som kan utvecklas med tiden även för kommande behov.

Vi är medvetna om att det är en lång process med detaljplan och utredningar, logistik och finansiering som behöver lösas. Men desto större anledning att köra igång.

Bild 7. Från stationen är det drygt 500 meter - och nedförsbacke.

Bild 8. Från Bollebygdsskolan är det 1,2 kilometer.

Hembygdsgården, Bollekollen, Krafthuset och Scoutgården är andra verksamheter runt Rinna.

Bild 9. När utbudet i Bollebygd presenteras i framtidens mäklarannonser vill vi att det ska stå om populära Rinna – kommunens idrotts- och aktivitetsområde. **Om vi drar åt samma håll och börjar nu kan det bli verklighet.**

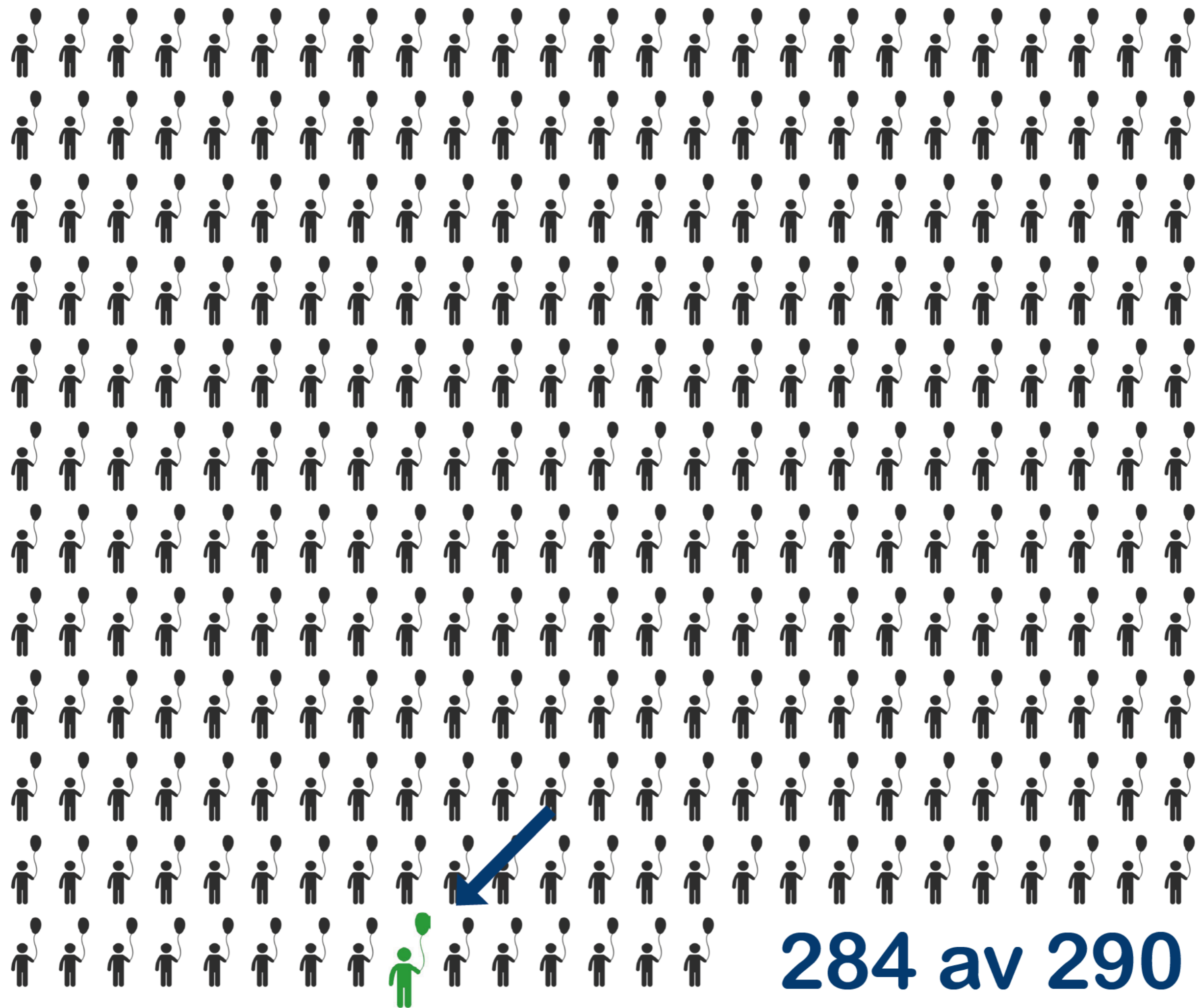
Action, please. 😊 😊

föreslår

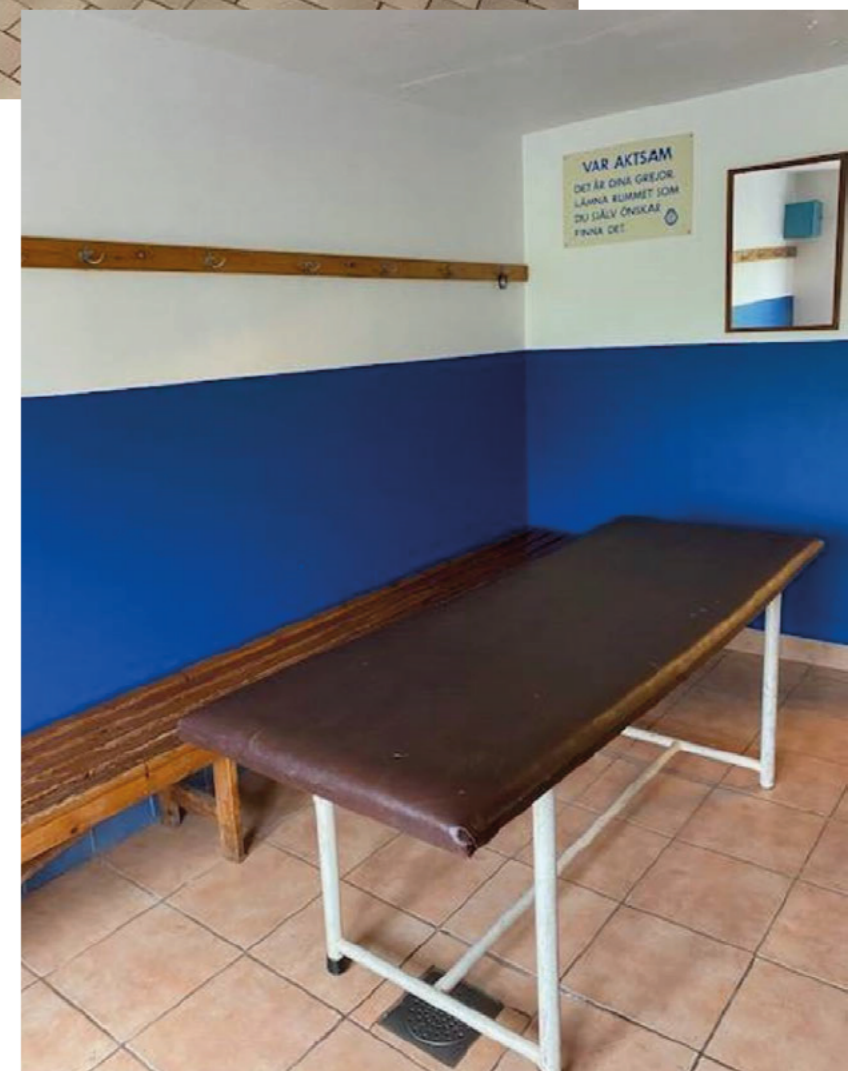
Fredrik Samuelson och Jenny Ström Hansson

Medborgarförslag





284 av 290



idrottar

Här ~~turistar~~ man inte. Här bor man.

Idrottsvisionen



2012

2013

2014

2015

2016

2017

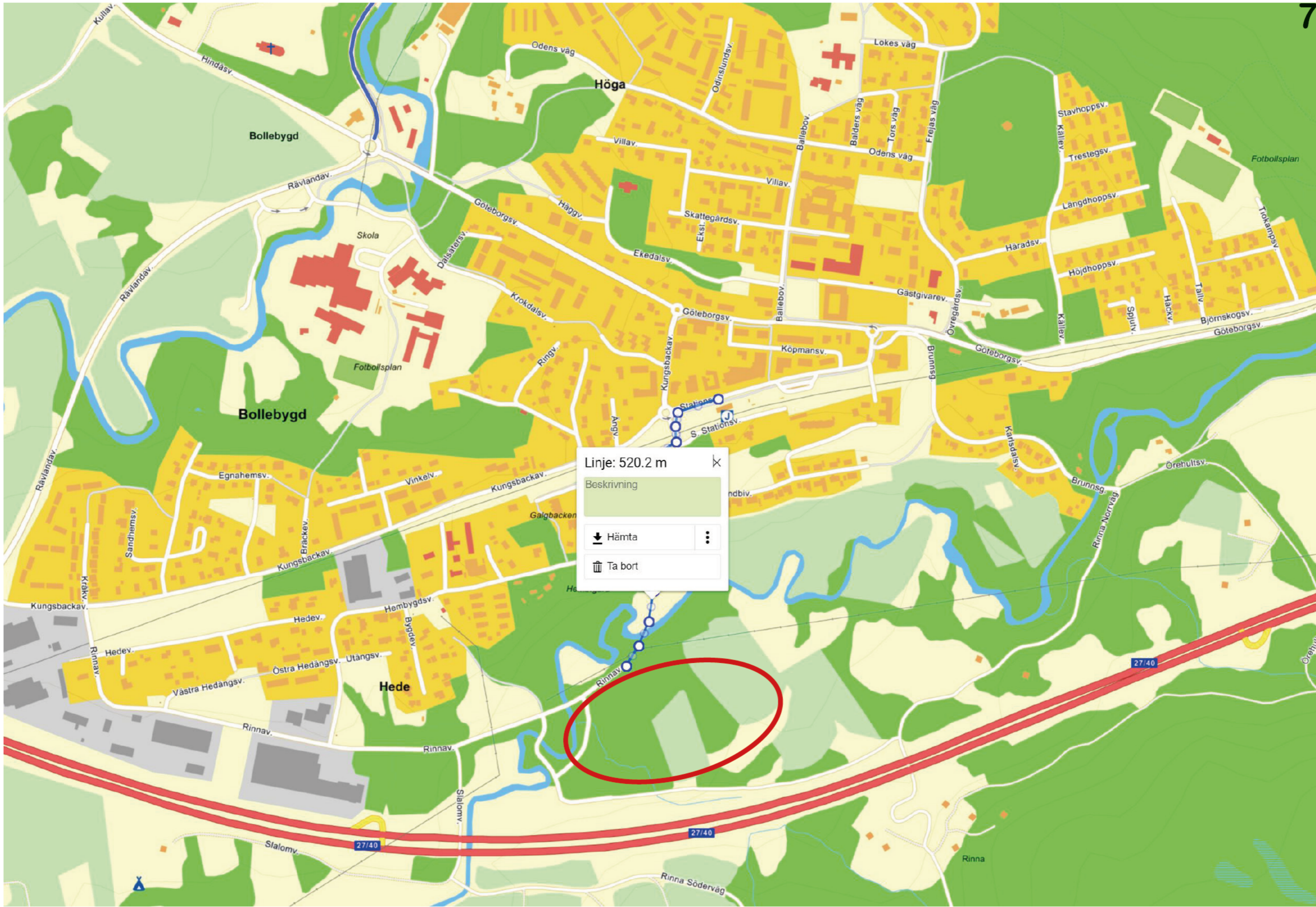
2018

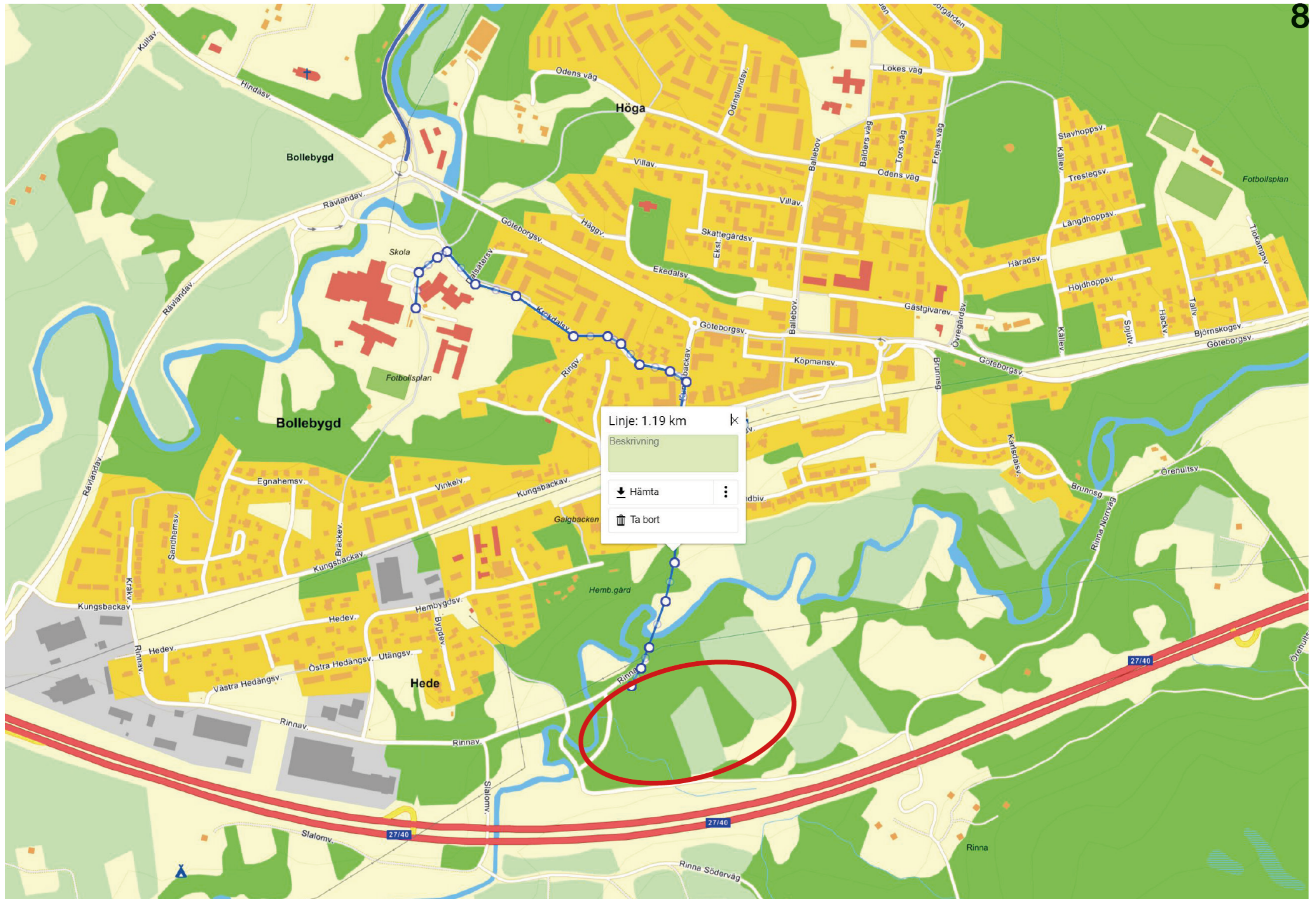
2019

2020

2021!!!







Linje: 1.19 km

Beskrivning

⬇ Hämta

🗑 Ta bort

Källarplanet har en trevlig gillestuga med eldstad och ytterligare ett inrett rum. I övrigt finns en toalett, bastu, dusch, ett förrådsrum och en rejäl tvättstuga.

Nära till skola och centrum med tåg mot Göteborg/
Borås samt ca 30 min till Göteborg, ca 20 min till
Borås samt ca 15 min till Landvetter flygplats. I
Bollebygd finns flera förskolor, skolor,
bensinstationer, mataffärer, banker, pizzerior,
restauranger, gym, tandläkare och vårdcentral.

**... och populära Rinna - kommunens
idrotts- och aktivitetsområde.**