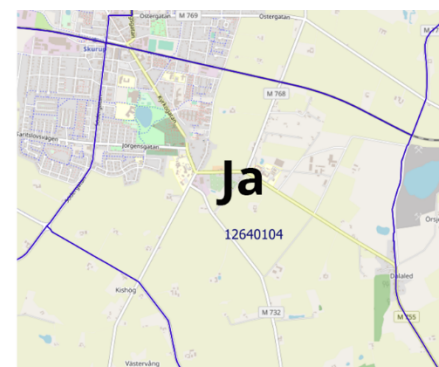
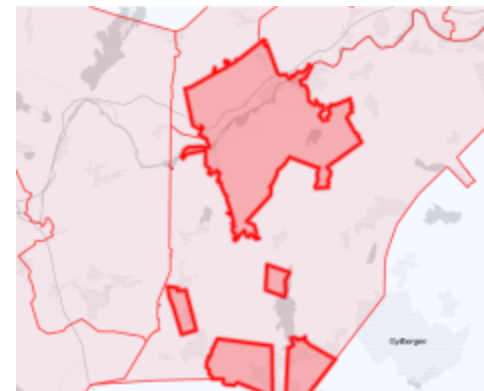


Nytt valdistrikt i Bollebygds kommun



Kriterier för valdistrikt

- 1.000 – 2.000 röstberättigade
- Inga uppdelade ytor eller enklaver
- Bra färdväg till vallokalen
- Fortlöpande distriktkod
- Beskrivande namn
- Helst räta gränser



Valdistrikt i Bollebygd idag

- 1.000 – 2.000 röstberättigade

Antal röstberättigade	EU val 2024*	Uppskattad antal om ca. 15 år (PLEX)
Olsfors	1.144	1.144
Bollebygd Väst	1.899	2.080
Bollebygd Syd	1.886	2.894
Bollebygd Öst	1.455	1.455
Töllsjö	940	940
Summa	7.324 +1189	8.513

Huvudanledning för det nya valdistriktet

*Angivna antal röstberättigade är från EUvalet 2024 och kommer förändras inför valdagen 2026

Valdistrikt i Bollebygd idag

- Flera distrikt nära gränsen (max. 2.000 röstberättigade)
- + ca. 1.200 röstberättigade om ca. 15 år
(Uppskattning med hänsyn till nya planerade bostadsprojekt)
- Geografisk utformning otillräckligt
- Färdvägarna är inte optimal



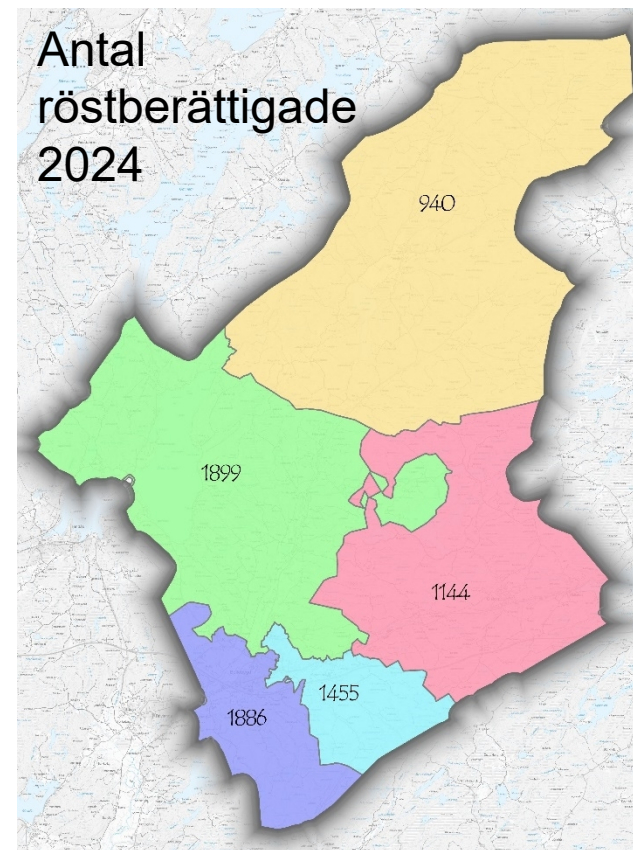
Nytt valdistrikt och optimering
av befintliga krävs



Mål för nya valdistrikt i Bollebygd

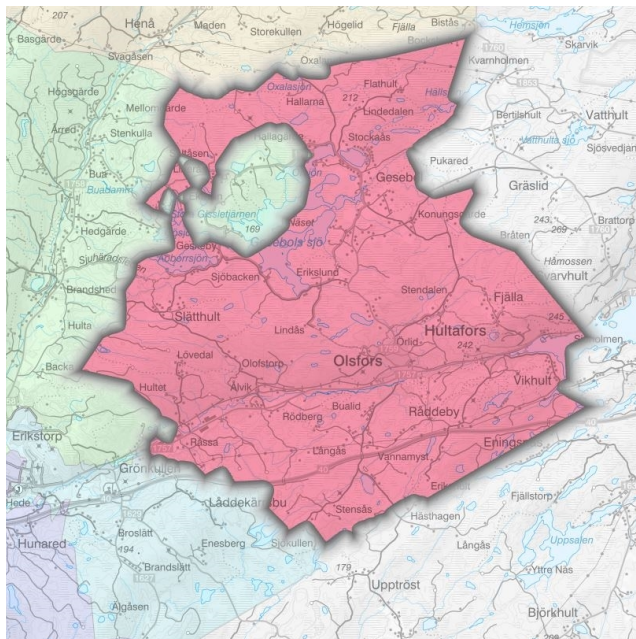


- Länsstyrelsens krav uppfylls av alla valdistrikt
- Jämn fördelning av antal röstberättigade
- Möjlighet till ökat antal röstberättigade i framtiden
- Optimering av distriktsgränser
- Kontroll av färdvägar
- Uppdatering och kontroll av samtliga distrikt



Olsfors - 14430201

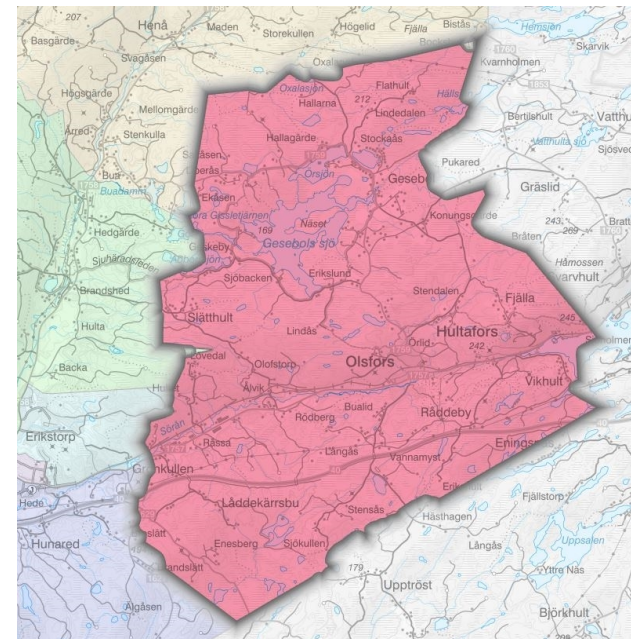
Aktuellt



• Geografisk förändring:

- Stora enklaven försvinner
- Området utökas i syd
- Färdvägar runt Gesebol anpassas
- Rätare gränser

Nytt

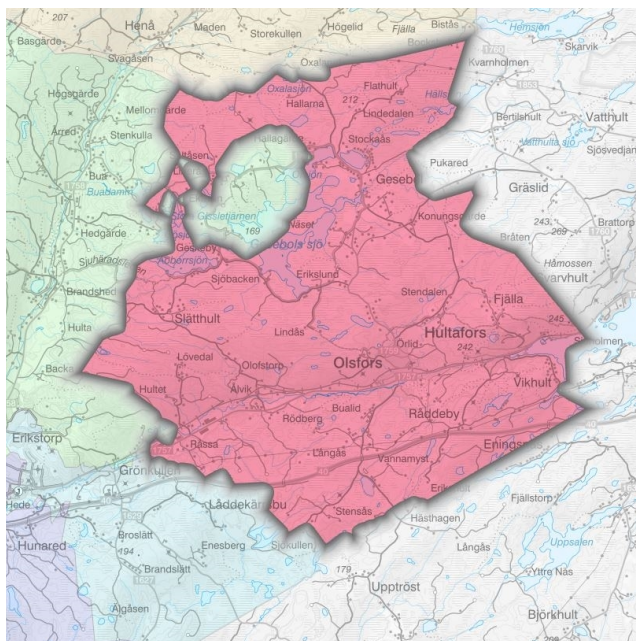


BOLLEBYGDS
KOMMUN

Nytt valdistrikt i Bollebygd

Olsfors - 14430201

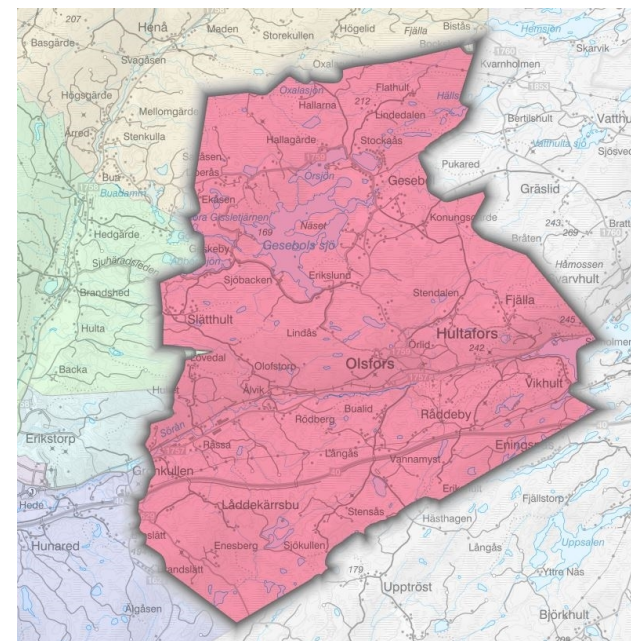
Aktuellt ~1.150



• Antal röstberättigade:

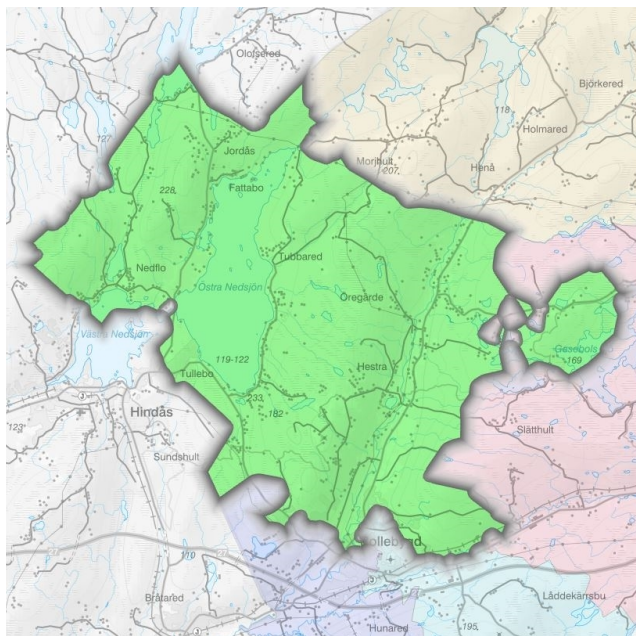
- Förblir likt
- Kunde ta upp flera röstberättigade
- Fortsatt möjlighet att utöka antalet

Nytt ~1.250



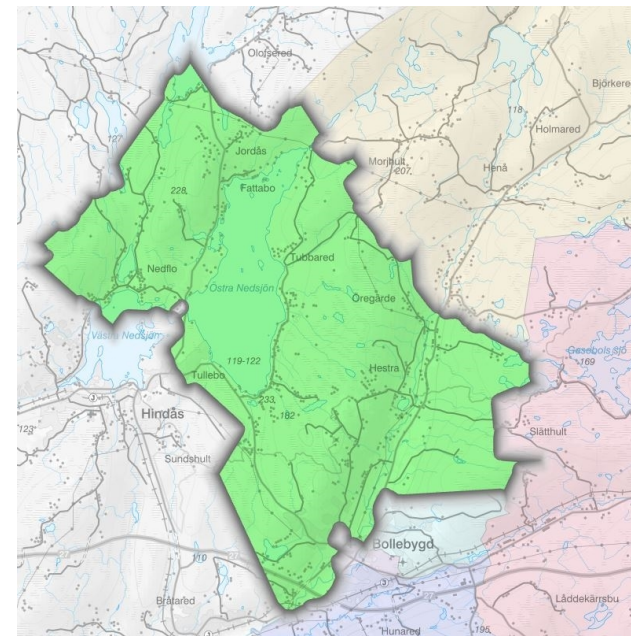
Bollebygd Väst - 14430202

Aktuellt



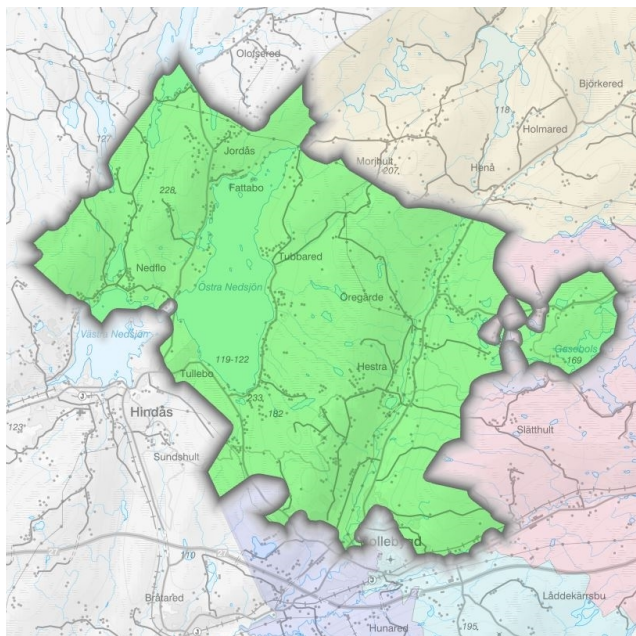
- Geografisk förändring:
 - Stora enklaven försvinner
 - Omfördelning i syd
 - Rätare gränsdragning

Nytt



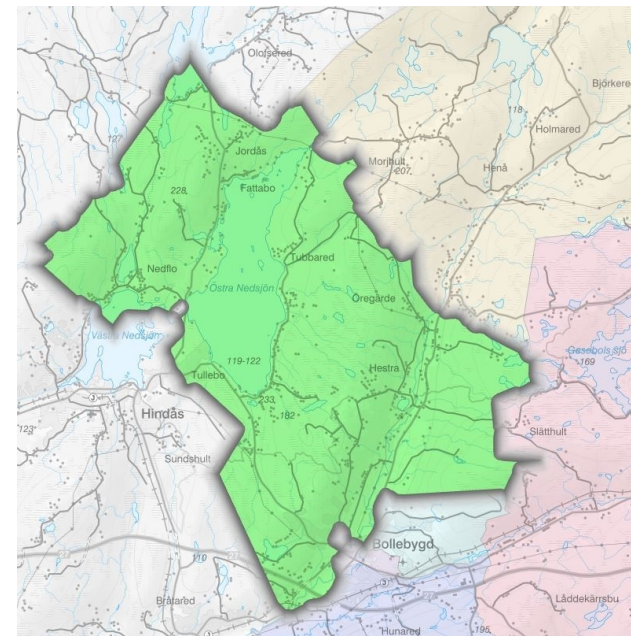
Bollebygd Väst - 14430202

Aktuellt ~2.080



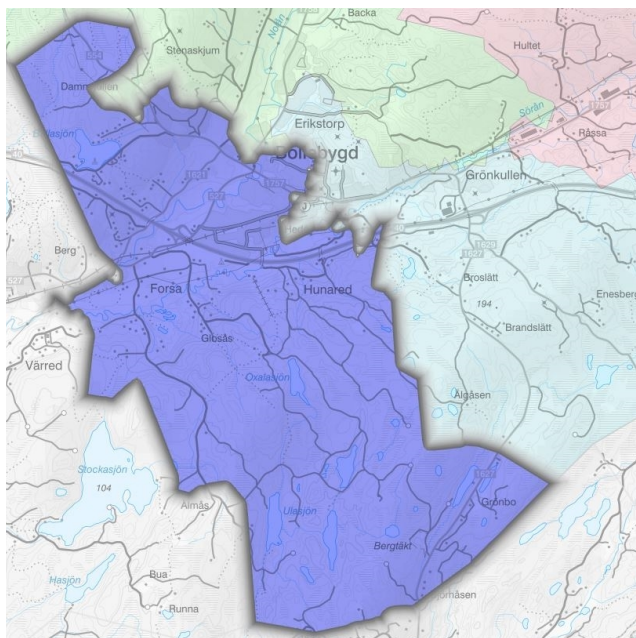
- Antal röstberättigade:
 - Antal minskas kraftigt
 - Planerat projekt i Fjällastorp inkluderas i beräkningen
 - Lagom antal röstberättigade

Nytt ~1.650



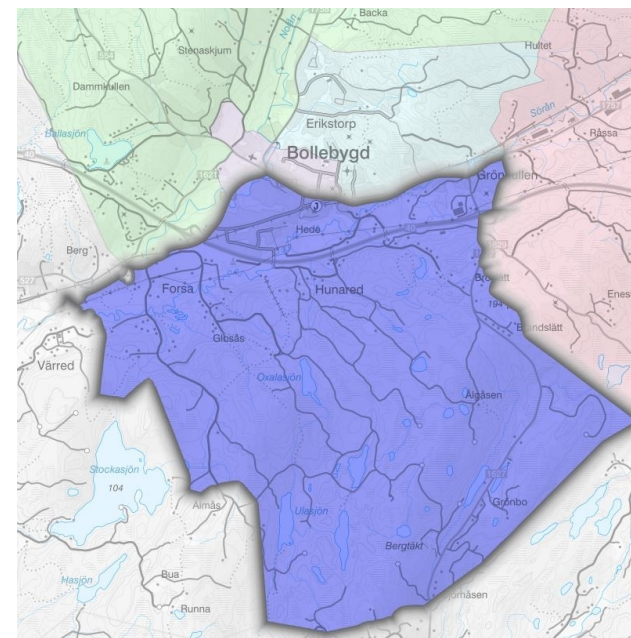
Bollebygd Syd - 14430203

Aktuellt ~2.900



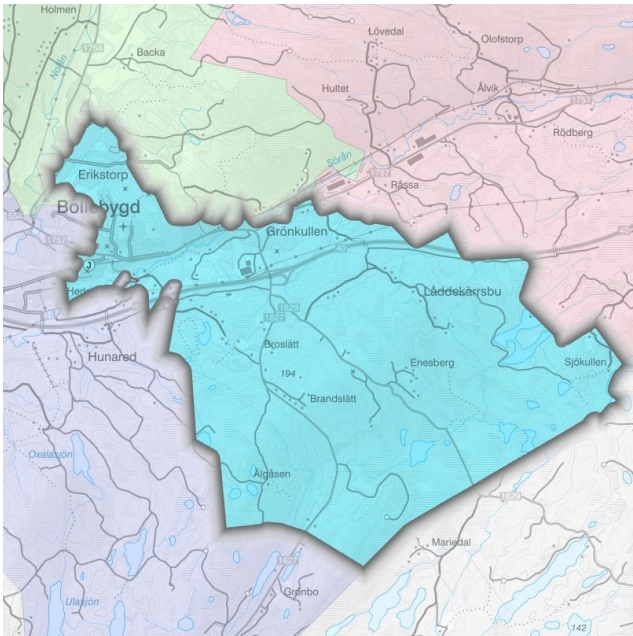
- Antal röstberättigade:
 - Antalet halveras
 - Ger möjlighet att utöka Bollebygd Öst
 - Planerade projekt med DP Nyhem och DP Hemgården inkluderas i beräkningen

Nytt ~1.550



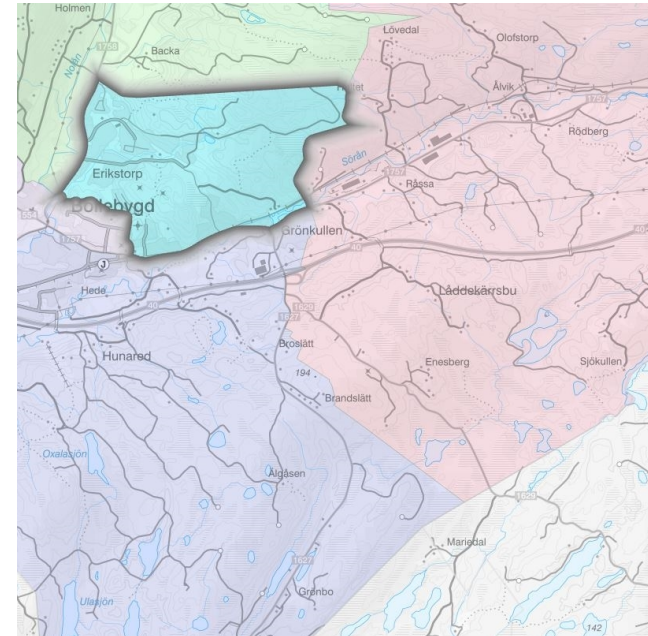
Bollebygd Öst - 14430204

Aktuellt



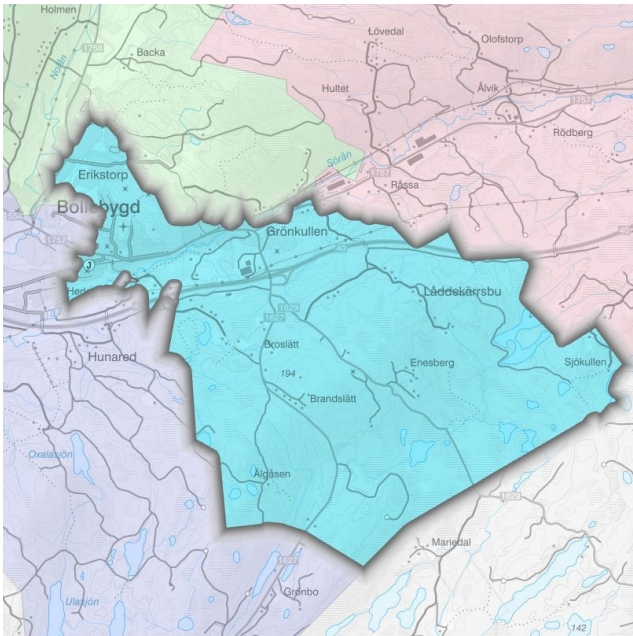
- Geografisk förändring:
 - Största förändring
 - Områdets yta minskar kraftigt

Nytt



Bollebygd Öst - 14430204

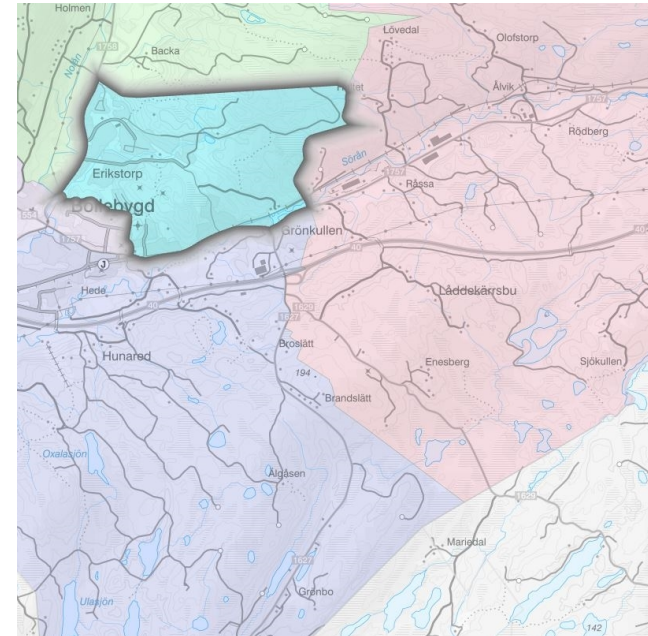
Aktuellt ~1.450



• Antal röstberättigade:

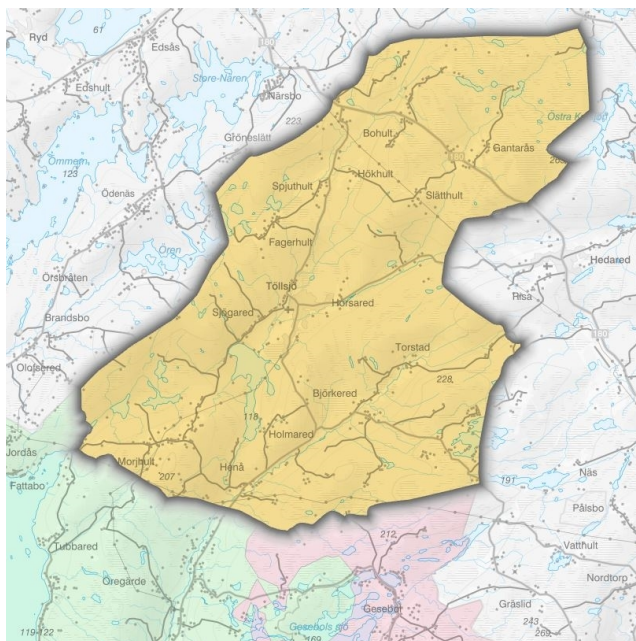
- Förblir samma
- Många nya röstberättigade från främst Bergadalen
- Avlastas av nya Bollebygd Syd och Olsfors

Nytt ~1.450



Töllsjö - 14430205

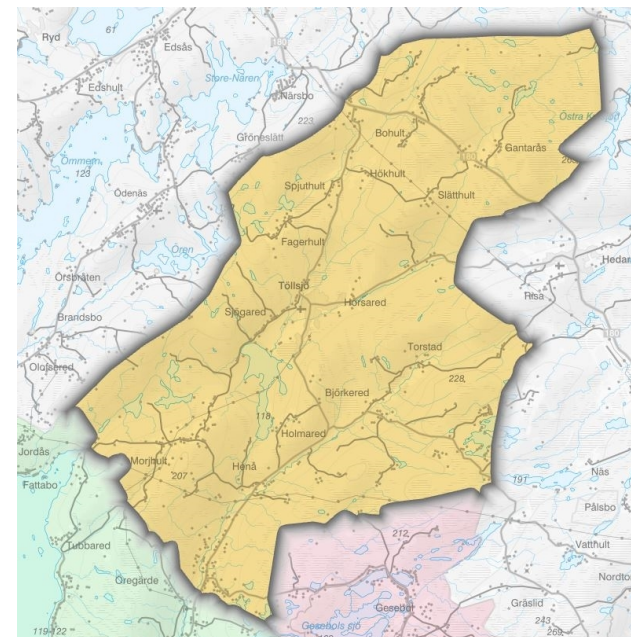
Aktuellt



- Geografisk förändring:

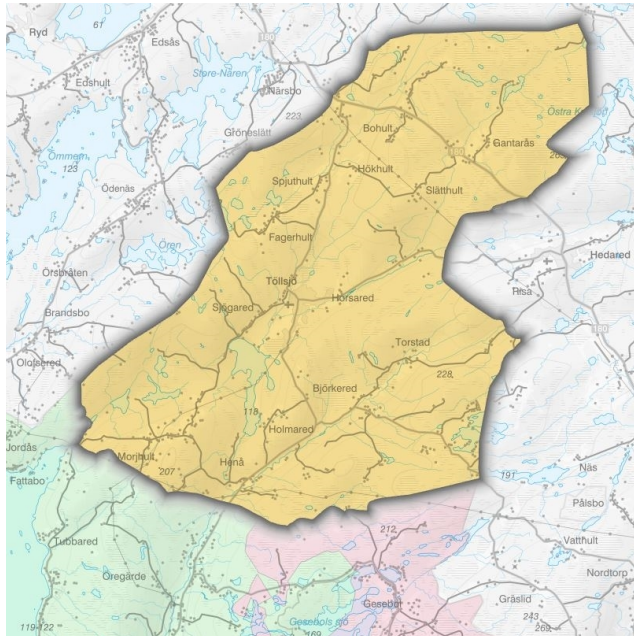
- Förblir likt
- Utökas lite i syd
- Avstånd till vallokalen förändras inte

Nytt



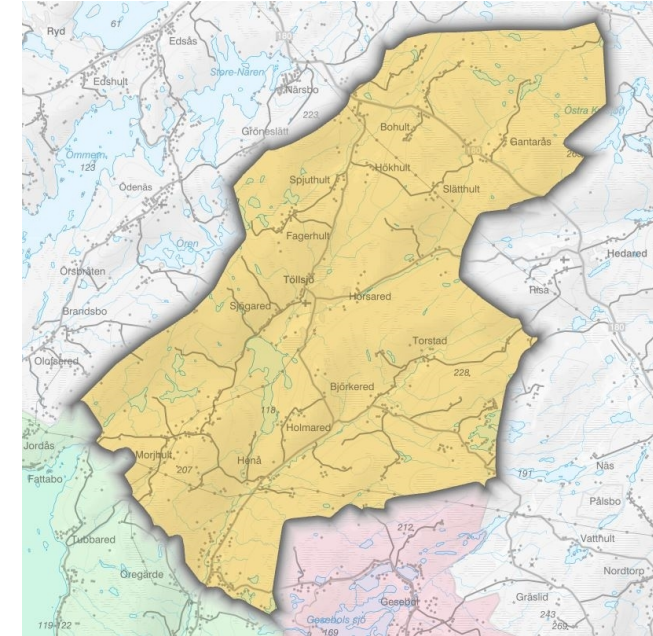
Töllsjö - 14430205

Aktuellt ~ 940



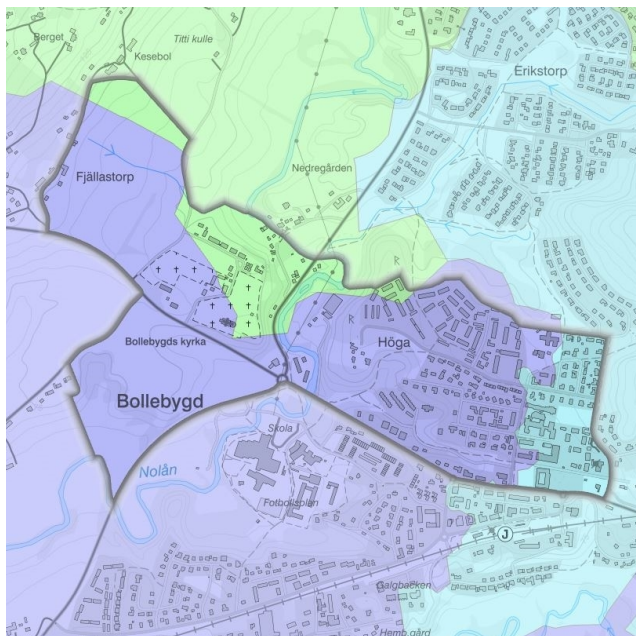
- Antal röstberättigade:
 - Har fler än 1.000
 - Ger möjlighet att utöka Bollebygd Väst

Nytt ~1.100



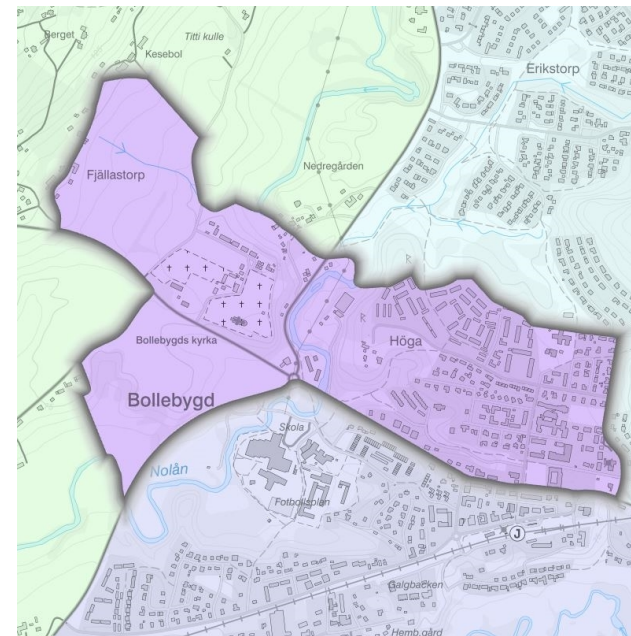
Bollebygd Centrum - 14430206

Aktuellt



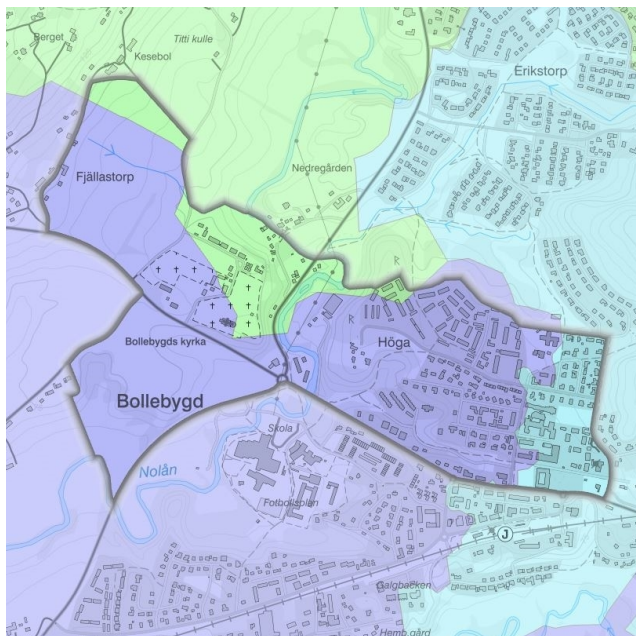
- Geografisk förändring:
 - Helt nytt valdistrikt
 - Bollebygds centralort ihop med de planerade områden i väst
 - Bollebygd Centrum blir ett självklart namn
 - Tydlig gräns i syd
 - Vallokal i skolan ger ingen förändring av färdvägar

Nytt



Bollebygd Centrum - 14430206

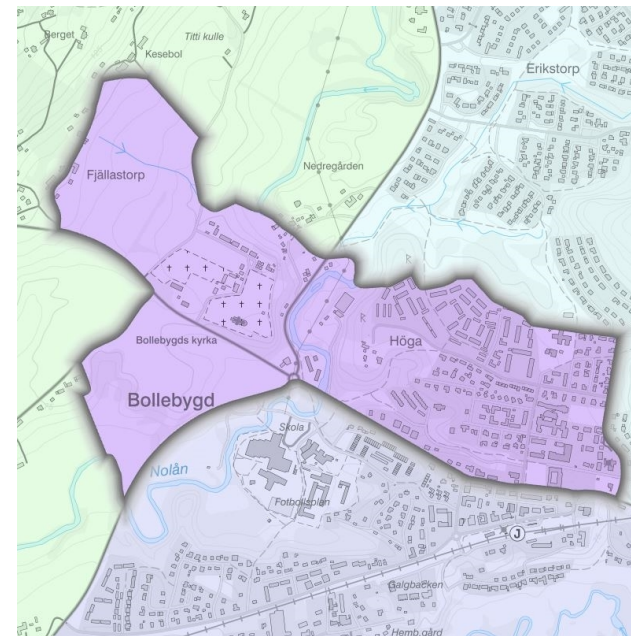
Aktuellt - obefintlig



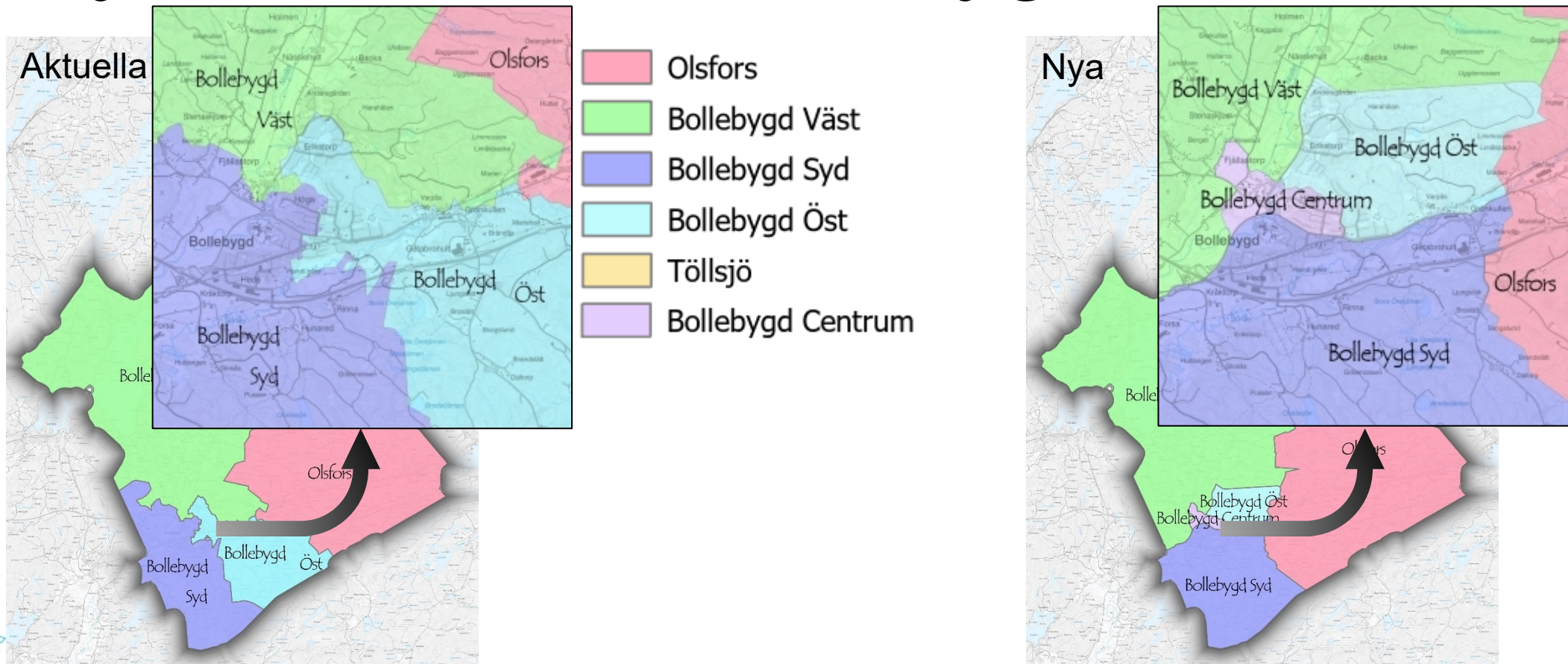
• Antal röstberättigade:

- Stora planerade projekt inkluderas
 - Fjällastorp
 - Prästgårdsgärdet
- Ca. 500 i kommande Fjällastorp och Prästgårdsgärdet
- Avlastar resterande distrikt i Bollebygd

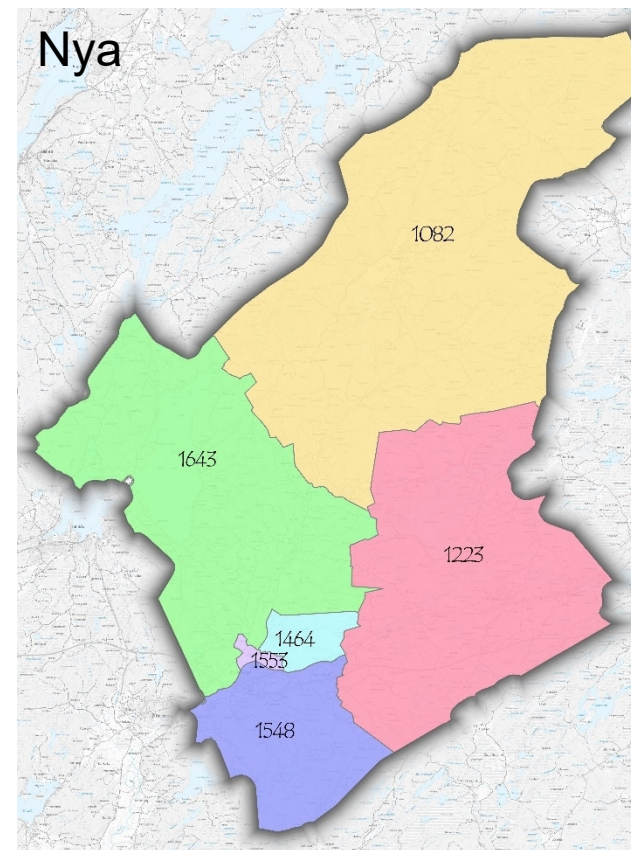
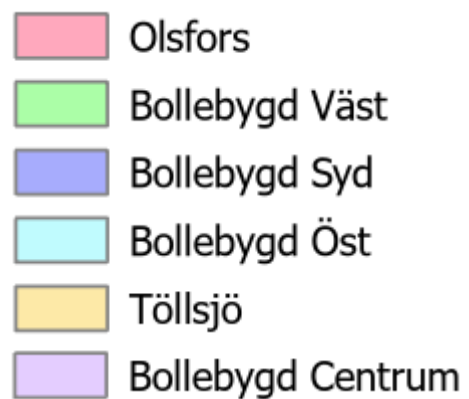
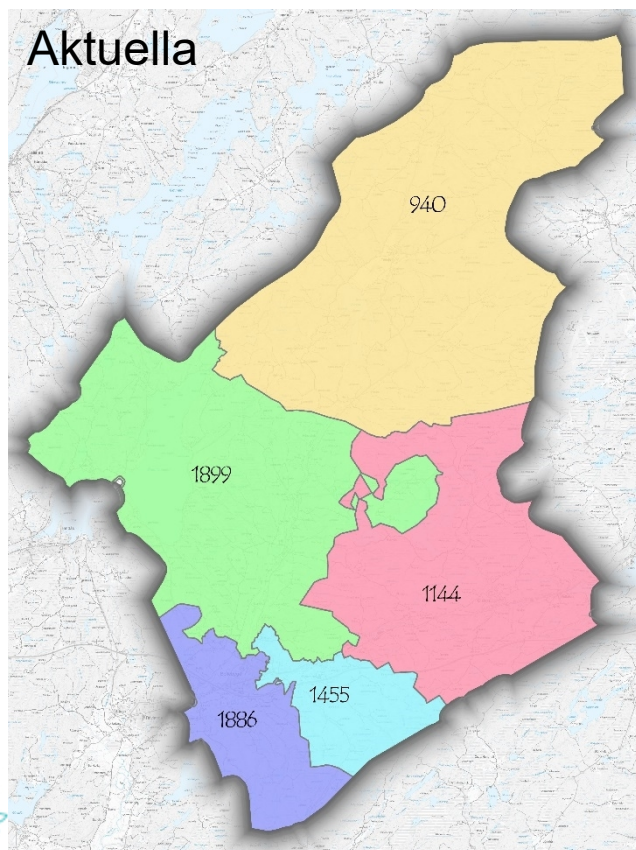
Nytt ~1.550



Nya valdistrikt i Bollebygd



Antal röstberättigade per valdistrikt



Antal röstberättigade om ca. 15 år

Jämförelse av de aktuella och nya valdistrikten

Antal röstberättigade	Aktuella valdistrikt	Nya valdistrikt
Olsfors	1.144	1.223 (1.223*)
Bollebygd Väst	2.080	1.643 (1.393*)
Bollebygd Syd	2.894	1.548 (1.350*)
Bollebygd Öst	1.455	1.464 (1.283*)
Töllsjö	940	1.082 (1.082*)
Bollebygd Centrum	---	1.553 (993*)
Summa	8.513	8.513 (7.324*)

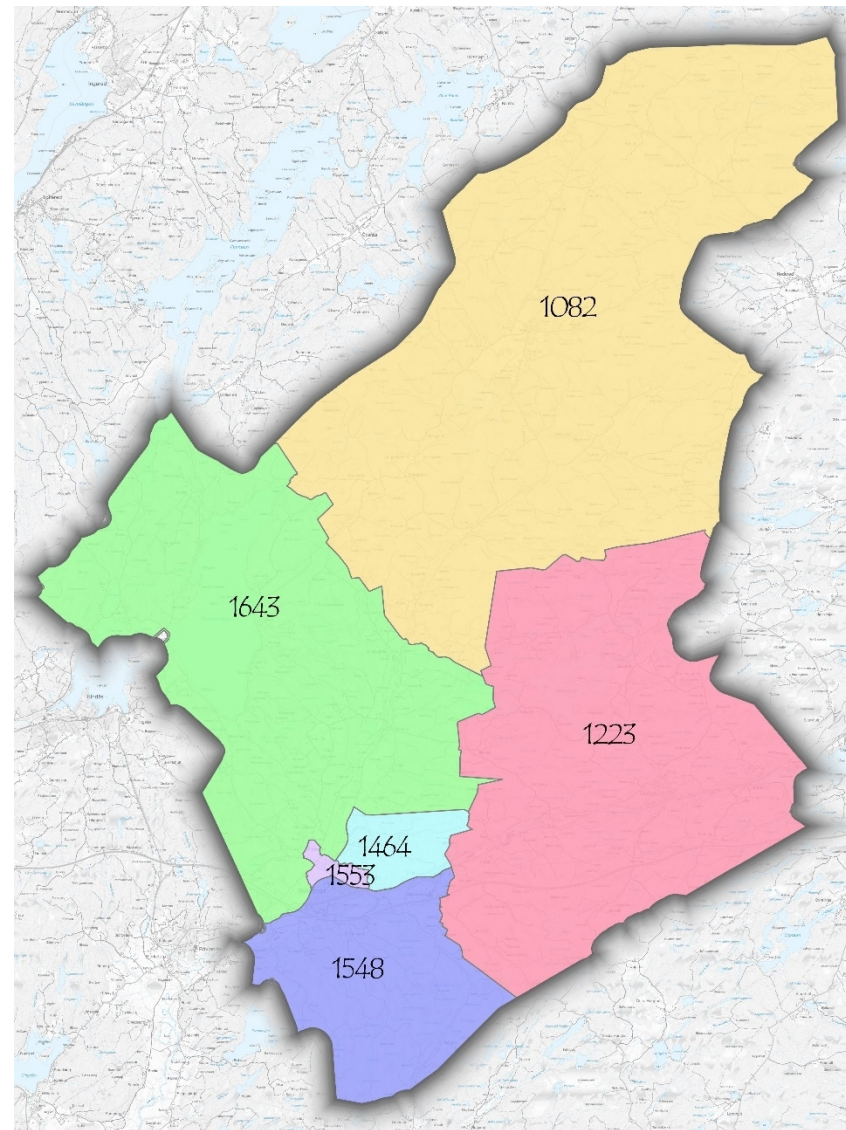
* Ungefärlig antal röstberättigade idag per nytt valdistrikt

Nytt valdistrikt i Bollebygd



Sammanfattning

- 1 nytt valdistrikt
- Alla valdistrikt uppfyller kraven från Länsstyrelsen
- Jämn fördelning av antal röstberättigade även i framtid
- Väldigt lite förändringar för invånaren
 - färdväg ändras för några få



Tack för att ni lyssnade!



Sammanfattning

- 1 nytt valdistrikt
- Alla valdistrikt uppfyller kraven från Länsstyrelsen
- Jämn fördelning av antal röstberättigade även i framtid
- Väldigt lite förändringar för invånaren
 - färdväg ändras för några få

