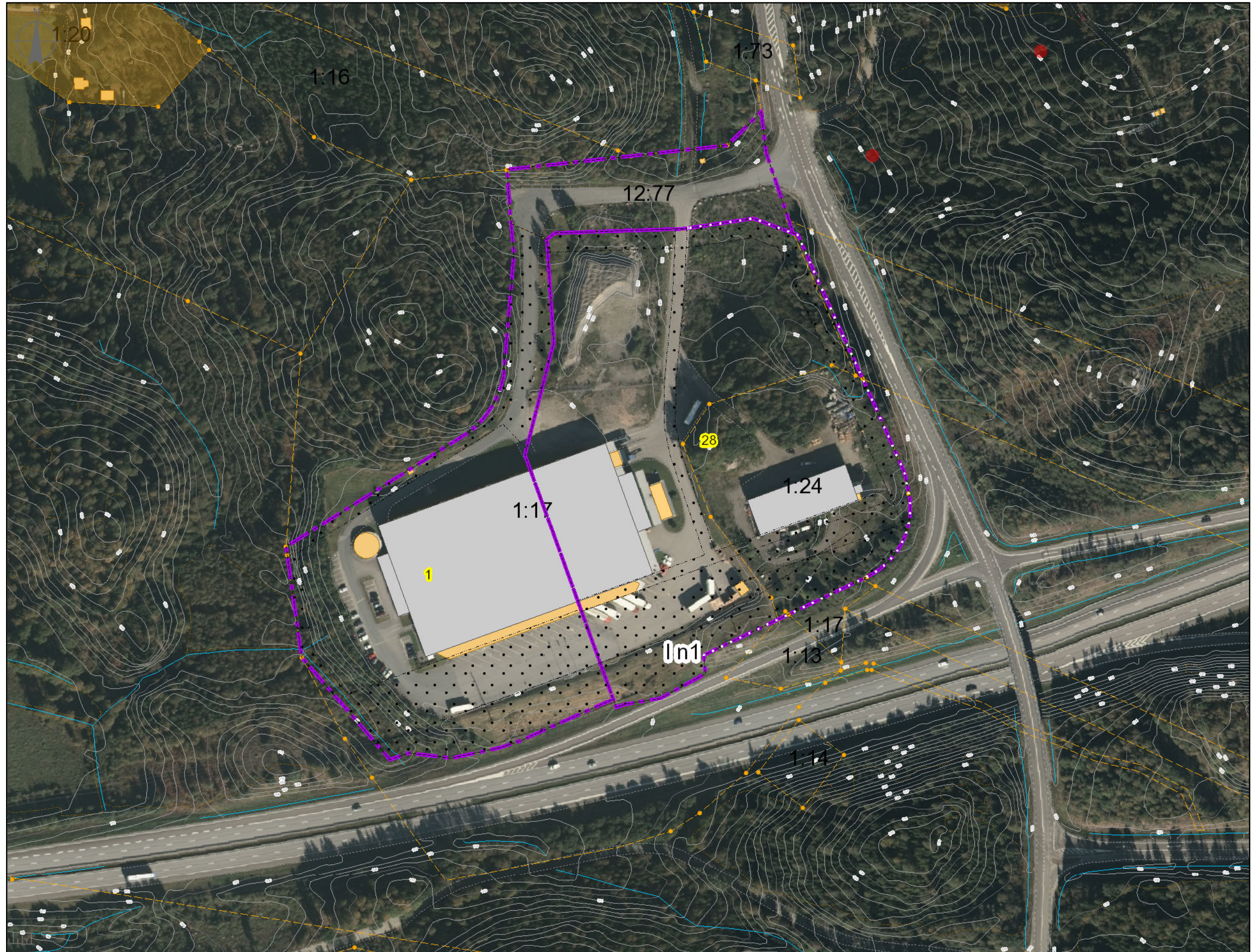


# 3a - Bygglov på baskartan - Detaljplaner och sammanhållen bebyggelse

2018-08-10

## Teckenförklaring

- |  |  |  |   |
|--|--|--|---|
|  | FMIS punkt                                       |  | 2 MYCKET HÖGA NATURVÄRDE                    |
|  | FMIS linje                                       |  | 3 HÖGA NATURVÄRDE                           |
|  | FMIS yta   |  | 4 VISSA NATURVÄRDE                          |
|  | Utfartsförbud                                    |  | Sammanhållen bebyggelse                     |
|  | Användningsgr...                                 |  | KULTURMILJÖ                                 |
|  | Egenskapsgräns                                   |  | KULTURMILJÖ                                 |
|  | Egenskapsyta                                     |  | KULTURMILJÖ                                 |
|  | Annan egenskap                                   |  | KULTURMILJÖ                                 |
|  | Marken får byggas under med körbart bjälklag     |  | Hög   |
|  | Marken får byggas under med planterbart bjälklag |  | Tänkbar hög                                 |
|  | Marken får byggas över med körbart bjälklag      |  | Låg   |
|  | Marken får byggas över med planterbart bjälklag  |  | Provtagningspu...                           |
|  | Marken får endast bebyggad med uthus och garage  |  | Provtagningso...                            |
|  | Marken får inte bebyggas                         |  | Vattentäkt - skyddszone inre                |
|  | Detaljplaner (PlanOmrYta)                        |  | Vattentäkt - skyddszone yttre               |
|  | Skyddsvärda träd                                 |  | Nedsjön primär skyddszone ej fastställd     |
|  | TUVAskikt  |  | Nedsjön sekundär skyddszone ej fastställd   |
|  | NBO äng o hage                                   |  | Nedsjön tertiär skyddszone ej fastställd    |
|  | Odlingslandskap                                  |  | ÖP 2002 byggförbud                          |
|  | Nationellplan                                    |  | ÖP 2002 område med eventuell låg stabilitet |
|  | Våtmarksinvent...                                |  | ÖP 2002 rekreatiomsomr...                   |
|  | Myrskyddsplan                                    |  | ÖP 2002 stora naturvärden                   |
|  | Nyckelbiotoper SVO                               |  | ÖP 2002 stora kulturvärden                  |
|  | Nyckelbiotoper Sveaskog                          |  | ÖP 2002 jordbruksområd...                   |
|  | Naturvärdesobjekt                                |  | ÖP 2002 stora opåverkade områden            |
|  | Lövsöksinvent...                                 |  | ÖP 2002 stora opåverkade områden            |
|  | Naturvårdsavtal SVO                              |  | ÖP 2002 stora opåverkade områden            |
|  | Biotopskydd SVO                                  |  | ÖP 2002 stora opåverkade områden            |
|  | Natura 2000 psci                                 |  | ÖP 2002 stora opåverkade områden            |
|  | Riksintrasse naturvård                           |  | ÖP 2002 stora opåverkade områden            |
|  | Landskapsbilds...                                |  | ÖP 2002 stora opåverkade områden            |
|  | NATURVÄRDSPLAN                                   |  | ÖP 2002 stora opåverkade områden            |
|  | 1 HÖGSTA NATURVÄRDE                              |  | ÖP 2002 stora opåverkade områden            |



50 0 50 100 150 m

1:2 000