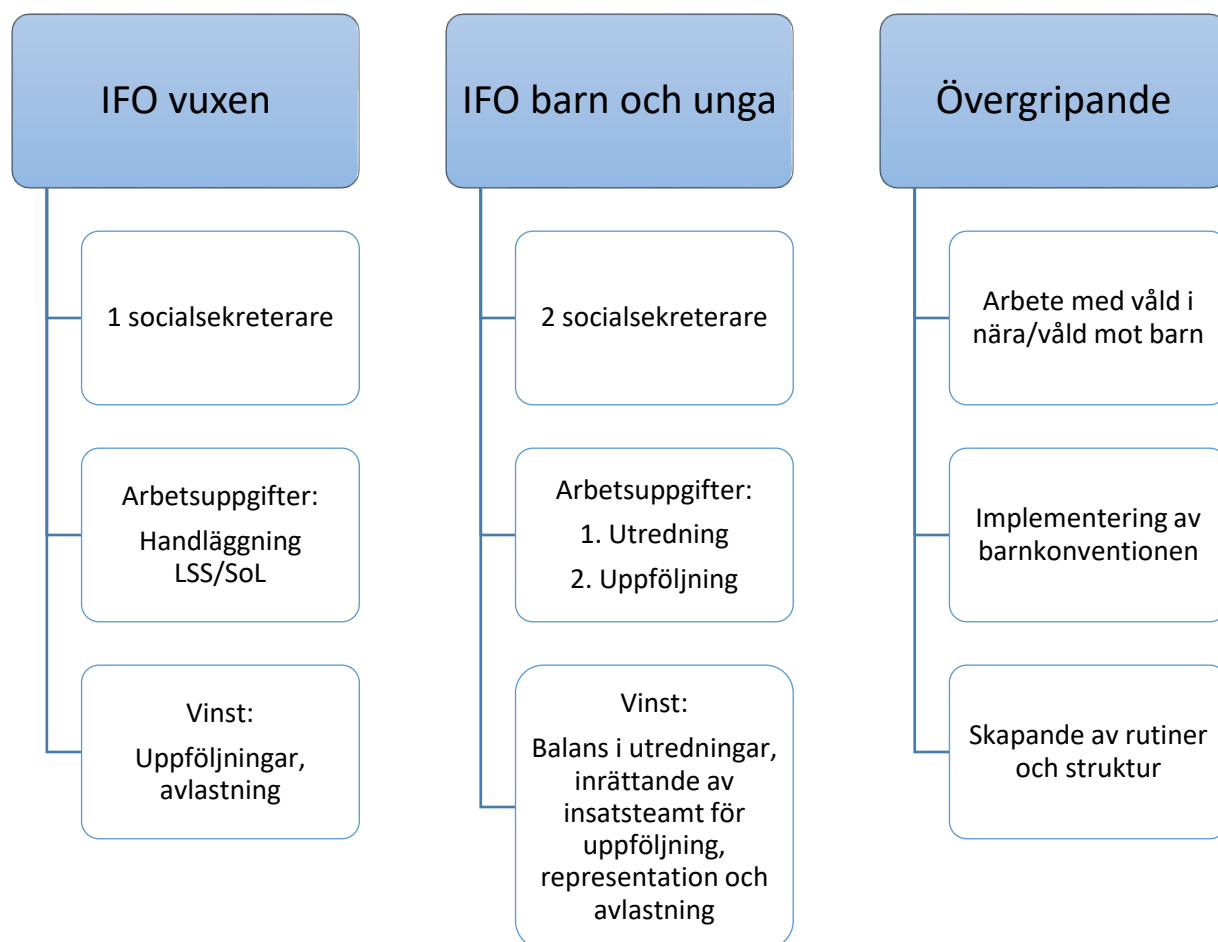


Socialförvaltningen

Mickaela Friberg | Utvecklingsledare
0734-64 74 20 | mickaela.friberg@bollebygd.se

Handlingsplan för utökning av bemanning inom individ- och familjeomsorgen

Översikt



Handlingsplan på enhetsnivå

Socialnämnden ansöker om tillskott på totalt 1,1 miljoner kr, om ansökan beviljas kommer tilläggsanslaget att användas för att anställa 3 personer till individ- och familjeomsorgens (IFO) myndighetsenheter enligt följande.

1. En socialsekreterare till IFO vuxen

Anställningstid 202005-202101

Arbetsuppgifter: Handläggning av ärenden inom LSS och SoL.

Planering: I nuläget finns en LSS-handläggare som enbart arbetar 80 % med en arbetsbelastning som uppskattas motsvara en 150 % tjänst, detta medför att handläggaren

Socialförvaltningen

Mickaela Friberg | Utvecklingsledare
0734-64 74 20 | mickaela.friberg@bollebygd.se

inte hinner göra uppföljningar i tillräcklig utsträckning. Det finns en mycket stor risk att kommunen därför har brukare som har mer insatser än vad de, enligt lag och praxis, har rätt till. För att komma till rätta med problematiken krävs en utökning av bemanningen. Att handläggaren också ska arbeta med SoL innebär att personen kommer att arbeta med alla delar av vuxenverksamheten för att avlasta arbetsgruppen. Det rör sig till exempel om ärenden inom socialpsykiatri för att bättre kunna följa upp bostadssociala kontrakt och aktivt arbeta för att klienterna ska kunna ta över kontraktet. Det innebär också att avlasta på ekonomiskt bistånd och exempelvis tillse att personer som egentligen har rätt till sjukersättning uppmanas och, vid behov, får hjälp att ansöka om det. Det handlar också om ta en del av ansvaret för dagansvaret, det vill säga mottaget, för att möjliggöra att alla får mer tid för handläggning av ärenden då det blir fler som delar på dagansvaret.

2. En socialsekreterare till IFO barn och unga

Anställningstid 202005-202101

Arbetsuppgifter: Utredda och fatta beslut i barnärenden

Planering: Socialsekreteraren ska avlasta befintlig personal i handläggandet av ärenden genom att genomföra utredningar och fatta beslut. Tillsammans med de övriga insatserna som redan pågår eller omfattas av denna handlingsplan kommer det att leda till att handläggningen hamnar i balans och socialtjänsten får möjlighet att utveckla ärendehandläggningen för att uppnå bättre rättssäkerhet.

3. En socialsekreterare till IFO barn och unga

Anställningstid 202005-202101

Arbetsuppgifter: Ingå i insatsteamet

Planering: En organisationsförändring ska genomföras som innebär att ett insatsteam skapas, det innebär att en del av handläggarna inte längre kommer att genomföra grundutredningar utan istället fokusera på uppföljningar och insatser. Det kommer att ge en större effektivitet i verksamheten då handläggarna får möjlighet att fokusera på olika delar av processen och då insatsteamet inte ska ha pågående utredningar kommer uppföljningarna inte att tvingas bli bortprioriterade på grund av akuta utredningar. Gruppen ska även hantera förhandsbedömningar för att ge utredningsteamet förutsättningar att fokusera på utredningarna och besluten. Det beräknas innebära att enheten kommer att hålla tiderna för förhandsbedömningarna och utredningarna då tid frigörs för alla deltagande. Teamet ska även ansvara för det representativa arbetet, det vill säga synliggöra socialtjänsten i kommunen exempelvis genom skolbesök och liknande. I den mån det finns behov av att handläggare deltar i samverkansgrupper kommer även det att hanteras av insatsteamet. Gruppen ska även utgöra ett stöd för familjehemsgruppen i att rekrytera familjehem. För att detta ska vara genomförbart krävs att enheten utökas med en person som placeras i teamet så att det omfattar tre personer.

Socialförvaltningen

Mickaela Friberg | Utvecklingsledare
0734-64 74 20 | mickaela.friberg@bollebygd.se

Verksamhetsövergripande handlingsplan

Socialnämnden har identifierat flera områden där verksamheten är i behov av utveckling för att arbetet ska bli mer kostnadseffektivt och kvalitativt. Det handlar också om att på ett bra sätt genomföra ny lagstiftning, så som barnkonventionen. Områdena och handlingsplanerna per område förklaras nedan.

1. Arbete med våld i nära relation och våld mot barn

Under våren 2020 kommer en del av personalgruppen på IFO att delta i en större utbildningsinsats för att bättre kunna utreda våld mot barn och genomföra motiverande samtal med våldsutövande föräldrar. De kommuner som har infört metoden rapporterar mycket goda resultat och det finns en stark vilja hos socialtjänsten i kommunen att arbeta på detta sätt. Metoden kräver dock ett större samarbete mellan enheterna och för att frigöra tid för handläggarna att ägna åt detta arbete krävs en utökning av personalstyrkan. Inom befintlig ram kan arbetet genomföras i begränsad omfattning och socialnämnden ser att det kommer kunna genomföras på ett betydligt mer kvalitativt och effektivt sätt om handläggarna ges större utrymme att arbeta med metoden.

2. Arbete med implementering av barnkonventionen

Sedan 1 januari gäller barnkonventionen som lag i Sverige och kommunen är ansvarig för att implementera den i alla verksamheter. Mot bakgrund av den kritik som Sverige tidigare har fått av Barnrättskommittén ser socialnämnden att det finns behov av att upprätta en handlingsplan för att till fullo uppfylla regeringens syfte med lagstiftningen, dvs att stärka barnets ställning i rättstillämpningen. För att en sådan handlingsplan ska kunna upprättas måste dock en nulägesinventering göras och för det krävs att förste socialsekreterarna har utrymme att genomföra grundliga ärendegenomgångar för att identifiera utvecklingsområden. Utökningen av bemanningen kommer att innebära att förste socialsekreterare kan ägna mindre tid åt den operativa ärendehantering och mer tid åt övergripande och uppföljande arbete.

3. Skapande av rutiner och strukturer

Genom utökningen av bemanningen kommer tid att frigöras för enheterna att arbeta med rutin och strukturbyggande. Detta arbete kommer att ledas av förste socialsekreterare i samarbete med enhetschef och den befintliga personalen kommer få möjlighet att påverka sin egen arbetsmiljö. Det är inte möjligt att göra i nuvarande bemanningsläge då det akuta arbetet tar upp hela arbetstiden och det finns därför inte utrymme att lägga till arbetsuppgifter som rutinskrivande trots att det är tydligt att den långsiktiga vinsten skulle vara mycket stor.