

Det tycks finnas ett ganska uppenbart alternativ för det nya skolbygget

- Debatten har pågått länge om ett kommande skolbygge i Fjällastorp och de svårigheter som framkommit att komma till stånd med det.
- Bollebygds budget förefaller ansträngd .
- Kostnader måste hållas nere
- Pengar behövs till mycket.
- Plan B för ett skolbygge, eftersökes

Varför inte bygga vidare på det område som redan finns tillgänglig och där de nuvarande skolbyggnaderna redan finns.

- Det faktum att vägar, parkeringsplatser, vatten ,avlopp, tele, fiber redan finns på de nuvarande skolområdet måste rimligtvis förenkla och förbilliga, i alternativ till att bygga helt nytt
- Synergier i form av administrativa byggnader , skolrestaurang med kök ,etc. finns också .
- Att man måste bygga ut kapaciteten på dessa ovan nämnda är naturligt, men troligtvis ganska enkelt, i jämförelse med att bygga allt nytt från grunden.

Att bygga vidare på befintlig plats där skolan idag ligger vid Krokaldsvägen

- **Bilden nedan visar den senast byggda skolans placering (till vänster) och den, till höger samt den äldsta skoldelen som i viss mån har rivits.**
- **Då det förefaller, som om stora delar av den kvarvarande skoldelen, är i förhållandevis gott grundskick skulle det vara möjligt att använda fundamentet och strukturen att bygga vidare på.**
- **Ex. en våning till att sammanbygga delarna med ett inomhus-atrium.**
- **Detta kanske, relativt enkelt, kan undersökas med hjälp av ett byggbolag/byggkonsult**
- **Dessutom finns stora ytor runt omkring som mycket väl skulle räcka till ett stort nybygge och integreras till de gamla delarna.**
- **Nästa bild visar ett exempel på, om man lyfter in den senast byggda skolan, i det gamla området och man får en uppfattning om ytans storlek.**
- **Fördelen med att bygga på denna, redan existerande yta, istället som föreslagits, i Fjällastorp, starkt avskilt från det övriga och befintliga skolområdet, blir en billigare etablering i form av markarbeten och infrastruktur.**
- **Som nämnts tidigare får man tillgång till de redan befintliga faciliteterna, i form av administration, matsalar och idrottshallar, parkeringsplatser och senare skolskjutsar och logistik.**
- **Förutom det, kan Fjällastorpområdet försäljas till tomtmark, för villabygge, och därigenom generera intäkt till kommunens budget samt för det förestående skolbygget.**



Ytan bör räcka till !

Skolans nuvarande belägenhet vid Krokdalsvägen

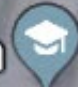
Den första bilden visar Bollebygdsskolan med den senaste byggnaden infogad.


(Vissa byggnader som visas på bilderna, är nu rivna och borta)

Den andra bilden visar de ytor runt skolan som kan användas till att vidarebygga skola på

Detta visar, dessutom att gott om ytor finns tillgängliga, runt byggnader ,för raster, idrott ,lek och spel



Bollebygdskolan 

 Krokdals förskola

Krokdalsvägen



Bollebygdskolan

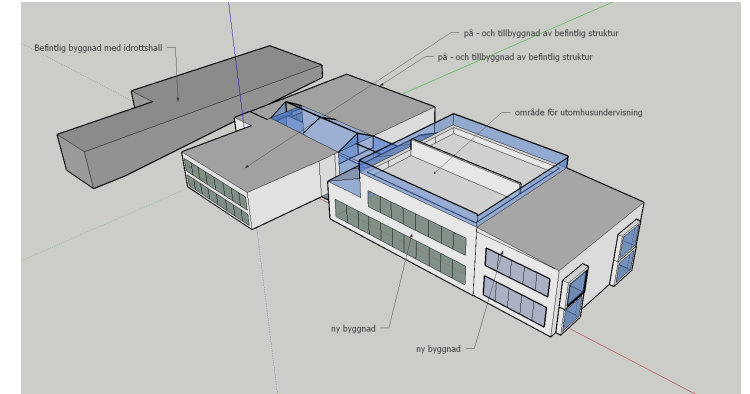
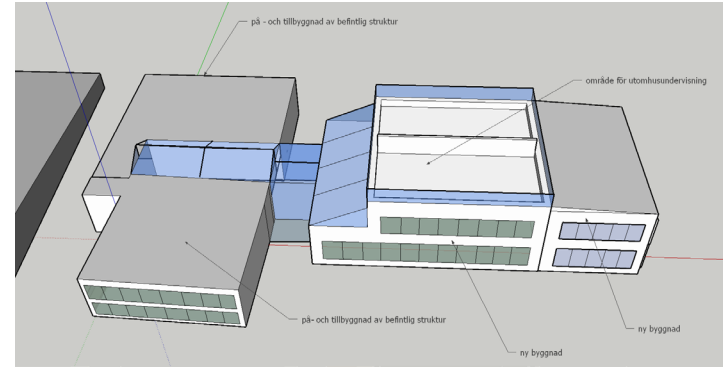
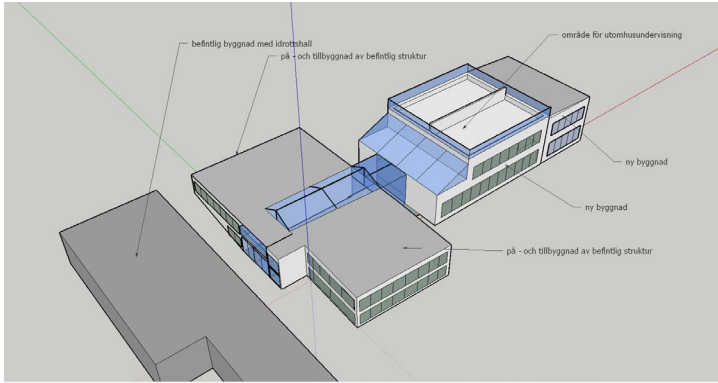


Krokaldals förskola



Krokaldalsvägen





Exempel på skolbyggnad som kan placeras på yta 1 och hur man kan bygga till de gamla delarna ovanför yta 1 och till vänster av yta 3

Många fördelar kan genereras

- Det måste således bli mycket billigare , snabbare och enklare att bebygga det nuvarande befintliga området.
- Antagligen och rimligtvis äger Bollebygds kommun redan angränsande områden och mark direkt i anslutning till skolan.
- Att området skulle förtätas så mycket så att det rentav skulle bli olämpligt att ha så mycket skolbarn samlade på samma plats kan inte påstås.
- Även om skolan skulle bli mycket större än förut ,blir det ju ändå inte någon "kolossalskola".

Med "byggförnuft " och nytänk skulle det kunna bli ett mycket bra resultat, där elever från olika åldersgrupper kan samsas om utrymme och skolupplevelse.

Äldre elever guidar de mindre och föregår med gott föredöme .

Tävlingar och utmaningar kan förekomma .

Dessutom blir skolan väl tillgänglig för ungdomar efter skoltid för idrott och annan verksamhet(kurser, musik , data, spel etc.)