

BRF

Furuhill

KARLSTAD



Svenska
Boställen



INNEHÅLL

Välkommen till Stockfallet	4
Brf Furu Hill	6
Moderna hus, med omsorg om detaljerna	8
Situationsplan	9
Översiktsbild	10
Lek, sport och fritid	12
Poolen	14
Lägenheterna	16
Arkitekten bakom	17
4 rum och kök	18
3 rum och kök	20
2 rum och kök	22
Rumsbeskrivning	24
Exempel på tidigare uppförda områden	26

VÄLKOMMEN TILL STOCKFALLET!

STOCKFALLET ÄR EN naturnära och barnvänlig stadsdel i nordöstra Karlstad inom cykelavstånd till centrum. Utöver den vackra tallskogen är det nära till det mesta, allt från service och shopping till aktiviteter och upplevelser. Till centrum är det inte mer än sex kilometer, en sträcka som tar tio minuter med bil. Det finns också goda bussförbindelser till centrala Karlstad, med en turtäthet på var 40:e minut under dagtid. Endast 200 meter från bostaden ligger hållplatsen Hällmarksgatan där linje 4 trafikerar.

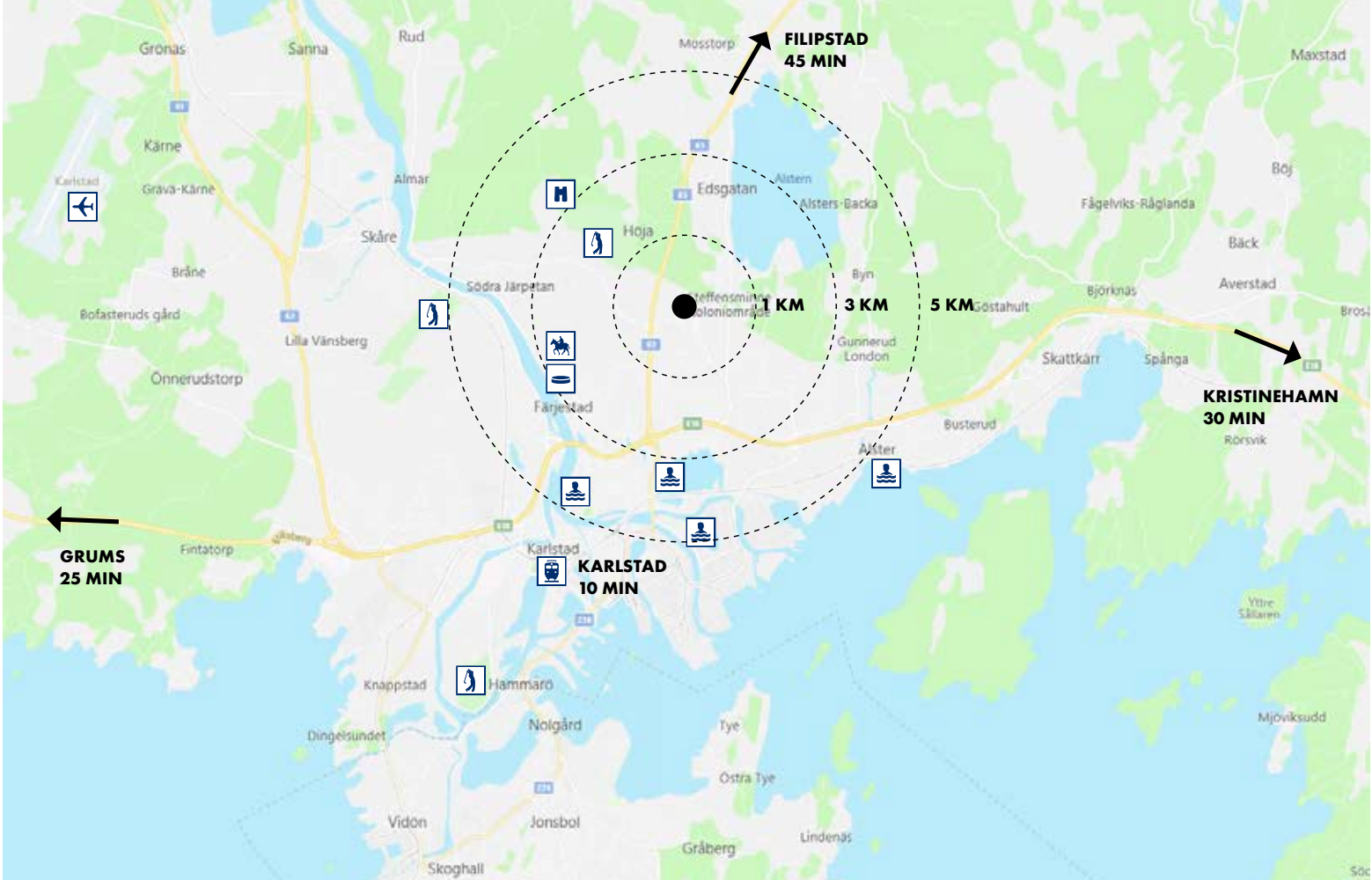
NÄR DET ÄR DAGS för storhandling nås handelsområdet Bergvik på tio minuter. För den som studerar eller arbetar inom akademien är detta rätt sida om stan. Till universitetet cyklar man nämligen på under tio minuter. Bebyggelsen på Stockfallet består idag till största del av villor och radhus och kommer att kompletteras med mindre flerfamiljshus.

De första husen på Norra Stockfallet började uppföras 2014 och sedan dess har flera byggnader tagit form. Såväl förskola som grundskola finns inom en radie av en kilometer. Det finns dessutom flera lekplatser i närområdet.

FÖR DEN ISHOCKEYINTRESSERADE ligger Löfbergs arena bara fyra kilometer bort. Är man sugen på att motionera finns Ruds motionsspår en kort promenad åt sydväst (1,5 kilometer). Här kan man springa sommartid och åka längdskidor vintertid. Ännu närmare, fast i motsatt riktning, ligger sjön Alstern som bland annat bjuder på fina fiskemöjligheter.

STOCKFALLET ÄR ETT bostadsområde som är skraddarsytt för familjelivet. Lugnt och naturnära, men samtidigt med stadens puls bara tio minuter bort. Välkommen hit!





Svenska Boställen

välkomnar er till
Brf Furu Hill





MODERNA HUS MED OMSORG OM DETALJERNA

VÅRA HUS BESTÅR AV smala huskroppar i två våningar med fyra lägenheter per hus. Detta ger en mycket omtyckt och behaglig storlek på bebyggelsen. En skala där besökare och boende lätt känner sig trygga och hemmastadda med goda förutsättningar för en god grannsamja.

ORIENTERINGEN AV HUSEN på tomten tar hänsyn till platsens utblickar, solförhållanden och ger fri sikt över gården som är fylld med fina mötesplatser som lekplats, pool och utegym.


HUSENS SADELTAK för tankarna till äldre bebyggelse men är lika mycket ett uttryck för en funktionell och modern arkitektur. Färgskalan går i gult, vitt, svart och grått vilket står fint mot naturens grönska.

MED HUSENS SPARMAKADE FORMSPRÅK lägger vi extra omsorg vid detaljerna. Vi anser att vi kan uppnå höga estetiska värden med enkla volymer genom en väl genomarbetad detaljering av husens alla delar. Sådana detaljer är exempelvis träpanel i spontat utförande utan lock, eller att fönstren infästes långt ut i väggen med minimala plåtbeslag, vilket ger en slät fasad där hela glasytan reflekterar ljus och himmel. Sammantaget blir våra fyrbohus en modern arkitektur, som på ett respektfullt sätt infogas i sin omgivning.






SITUATIONSPLAN 1:500



Mitt på gården finns föreningens
gemensamma AKTIVITETSOD - här
kan man valla skidorna på vintern och
meka med cykeln på sommaren

Här finns utrymme för LEK och
TRÄNING – såväl för barnen
som för de vuxna

An aerial photograph of a modern residential development. The complex features several multi-story apartment buildings with red-tiled roofs and balconies. A swimming pool is visible on the left side, and a parking area with several cars is in the center. The buildings are surrounded by greenery and paved walkways. Two callout boxes with dotted lines point to specific features: one points to the swimming pool area, and the other points to the parking area.

Den gemensamma poolen blir hjärtat i bostadsområdet och utgör den naturliga mötespunkten under sommarhalvåret.

I nära anslutning till entrén har alla lägenheter ett eget förråd

LEK, SPORT & FRITID

EN AKTIVITETSOD för olika sport- och fritidsaktiviteter finns på gården. Här kan föreningen vara med att påverka innehållet, som t.ex. vallabod på vintern och cykelverkstad på sommaren. Det skulle även kunna gå att lyfta vikter eller träna på stakmaskin om man önskar. Här finns också plats för skidförvaring och bytesgrejer. Utanför boden finns utegym, klättrvägg och plats för avspolning av cykel mm.

EN LEKPLATS FINNS TILLGÄNGLIG på gården för barnens nöje och lärande. I anslutning finns även bänkar och bord för de vuxna att umgås kring samt hålla ett vakande öga på de små som leker.

FÖR DE ÄLDRE BARNEN OCH VUXNA finns ett mindre utomhusgym som ett led i uppmuntran till att gården ska vara en mötesplats för alla. Grönskan, aktivitetsskapande utmaningar samt en variation i markmaterial bidrar till en trygg och trafiksäker gårdsmiljö.



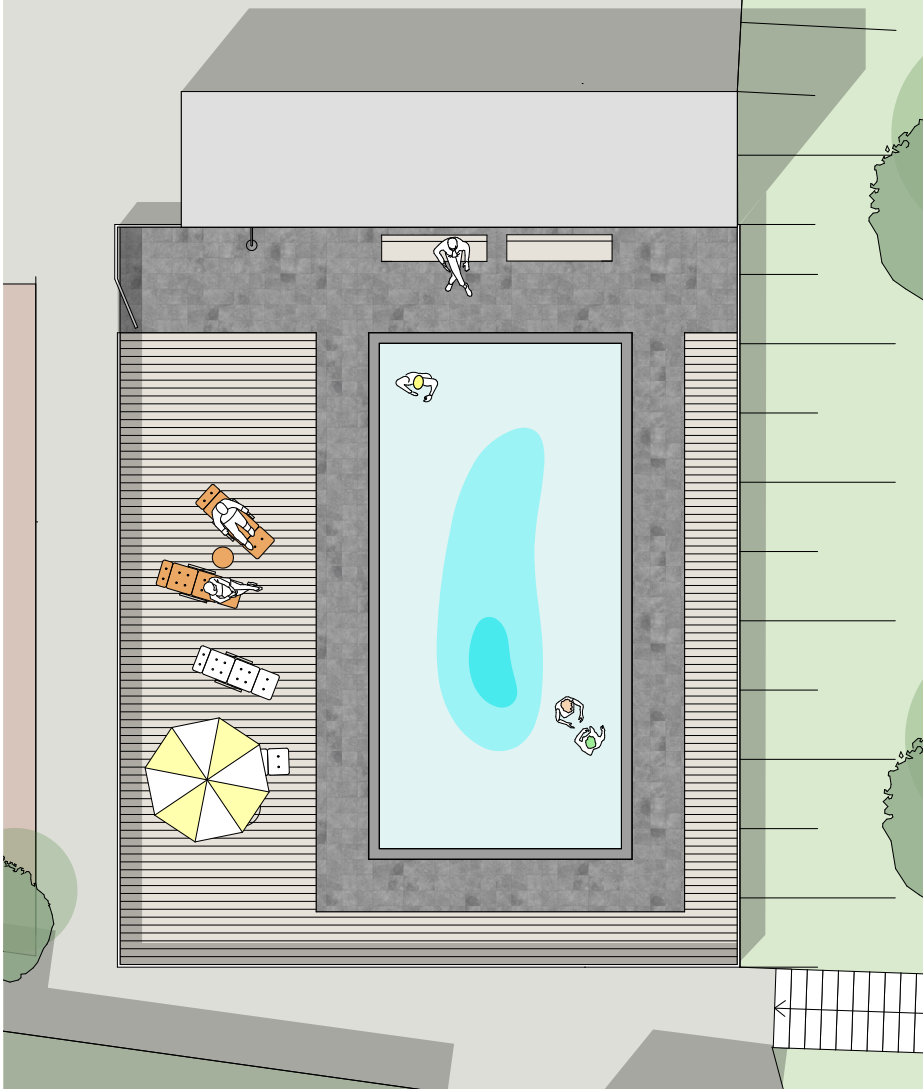


POOLEN

DITT BOENDE ska såväl underlätta vardagen som ge mervärde till livet. Här finns tid för avkoppling, lek och skratt. Det känns därför roligt att komplettera den gemensamma gården med en stor kvalitet – poolen. Här simmar man några längder innan jobbet, slappar i en solbädd till melodikrysset på lördagsförmiddagen eller avrundar arbetsveckan en ljummen kväll.

HÄR FINNS ETT STORT SOLDÄCK i trä och en pool på hela 5 x 10 meter. En dusch finns även att tillgå för att skölja av sig innan och efter bad. Poolområdet skiljs av med ett icke klättringsbart staket och är tillgängligt för samtliga lägenheter i Brf Furu Hill.





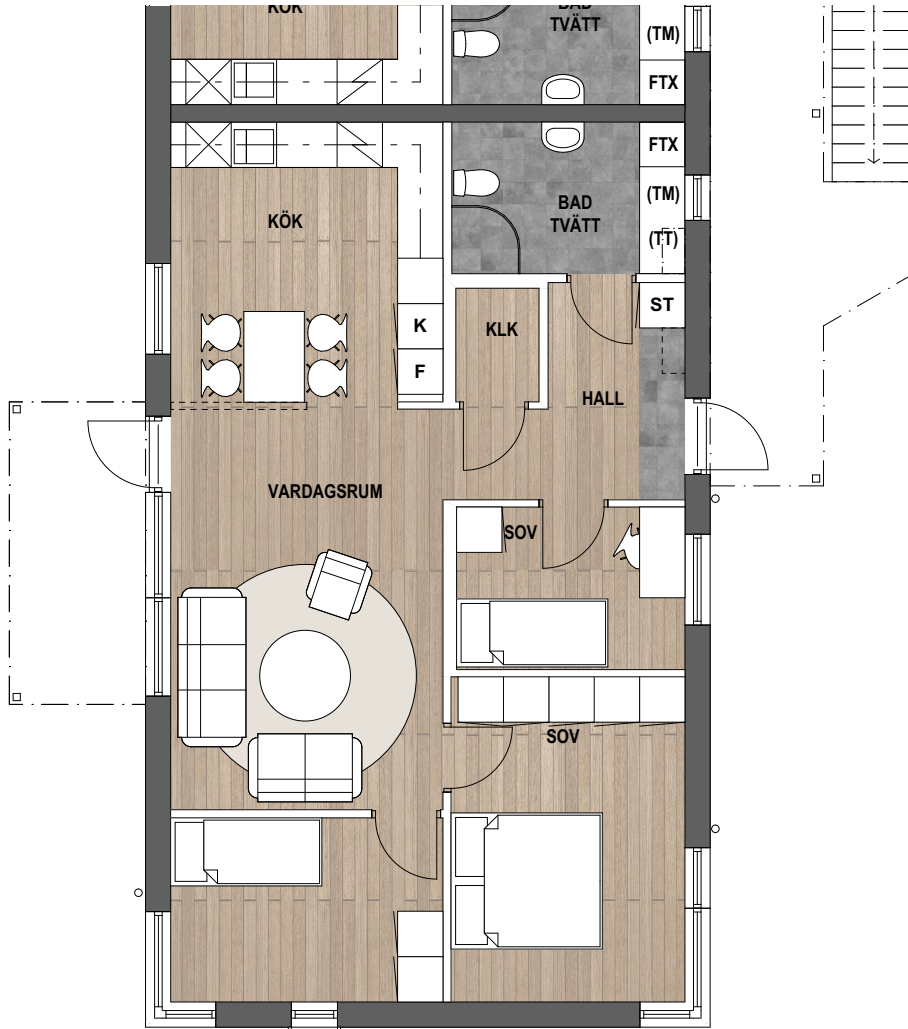
LÄGENHETERNA

NÄR DU GÖR ENTRÉ i våra lägenheter får du direkt en genomblick genom bostaden och ut mot trädgårdssidan, där balkongen eller uteplatsen nås från vardagsrummet. Även på entrésidan finns en tilltagen möblerbar yta, vilket ger tillgång till en attraktiv uteplats under dagens alla timmar. Detta berikar såväl den enskilda bostaden som det gemensamma gårdsrummet.

ALLA LÄGENHETER har en genomtänkt planlösning, hög standard och bra förvaringsutrymmen. Lägenheterna präglas i sin utformning av god tillgänglighet med avseende på rummens storlek och placering. I direkt anslutning till entrén finns avhängningsmöjligheter samt ett väl tilltaget och dagsljusbelyst badrum. Kök och vardagsrum som ligger i anslutning till varandra kan ingå i ett öppet sammanhang eller skiljas från varandra med en mellanvägg.

LÄGENHETERNA HAR GENOMGÅENDE LJUS med generösa öppningar och fina siktlinjer. Vardagsrum och sovrum har fönster över hörn som ger ljusinsläpp från två håll.





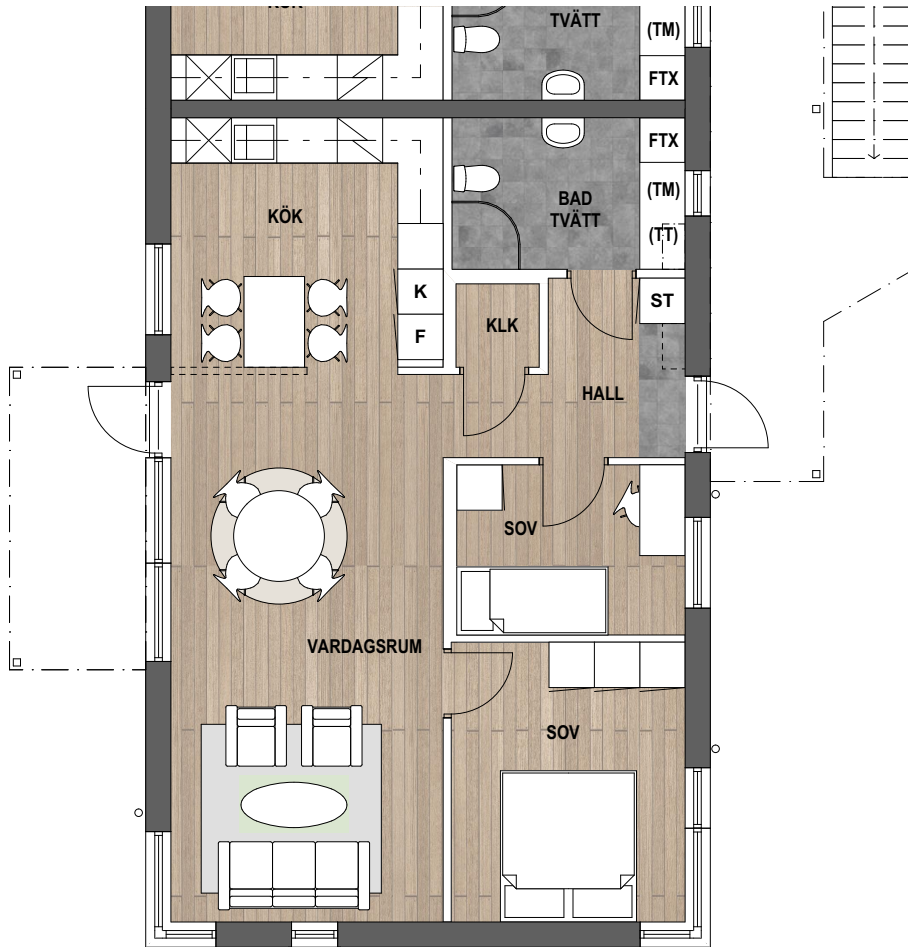
SKALA: 1:100

4 RUM OCH KÖK

79m²

VÅR FYRA HAR ALLT man kan önska sig av ett effektivt boende. Som i alla våra lägenheter är köket rymligt och välutrustat och går att få antingen avskilt eller i öppet samband med vardagsrummet. Det finns gott om förvaring i lägenheten som förstås kompletteras med ett förråd i anslutning till bostaden.





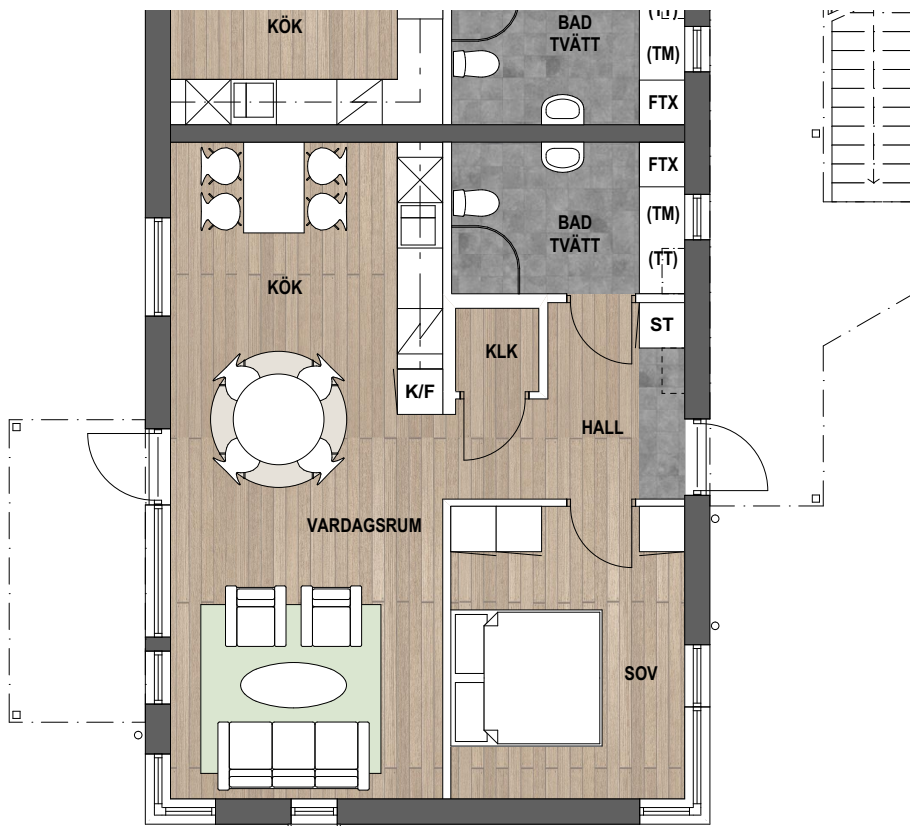
SKALA: 1:100

3 RUM OCH KÖK

72m²

VÅR TREÅR bara något mindre än vår fyra och har rymliga och generösa rum. Kök och badrum har samma kvaliteter i form av utrymme och utrustning som i den större lägenheten. Varje lägenhet har uteplats eller balkong på ena sidan och en privat entrézon på andra sidan. Det innebär att alla lägenheter har uteplats i solläge.





SKALA: 1:100

2 RUM OCH KÖK

59m²

VÅRA TVÅOR OM 59 välplanerade kvadratmeter har lika generösa badrum som de större lägenheterna. Köket är avdelbart från vardagsrummet och sovrummets garderober kompletteras med en klädkammare i hallen.



Alla våra lägenheter har generösa kök som antingen går att få avskilt, eller som på bilden, i öppet samband med vardagsrummet



Lägenhet på bilden är tillvalsutrustad



RUMSBESKRIVNING

ALLMÄNT

Takhöjden är 2450 mm.

Vitmålade väggar.

Parkettgolv i hela lägenheten, kompletterat med klinker vid entrédörr och i badrum.

BADRUM

Samtliga badrum är utrustade med handdukstork och en miljöklassad tvättmaskin och torktumlare som placeras under tvättbänken.

Vid duschen finns en duschvägg i glas, lätt att öppna och lätt att fälla undan.

Toalettstolen är snålspolande.

KÖK

Köken är vita med stänkskydd av kakel och

är fullt utrustade med bland annat kyl, frys, diskmaskin och microvågsugn.

I skåpsinredningen ingår utrustning för källsortering av hushållsavfall.

(Vi förbehåller oss rätten till smärre förändringar i samband med projektering.)

BRF HÖGVAKTEN/KAPONJÄREN Marstrand

(Uppfört i systerbolag)



64 st

Lägenheter om 2-4 rok,
Färdigställt sommar 2016



HÖVIKSNÄS Tjörn

(Uppfört i systerbolag)



22 st

Lägenheter om 2-4 rok
Färdigställt sommar 2015





Svenska Boställen

För mer information:
pelle.togner@svenskfast.se
0702-895559
www.brf-furuhill.se

