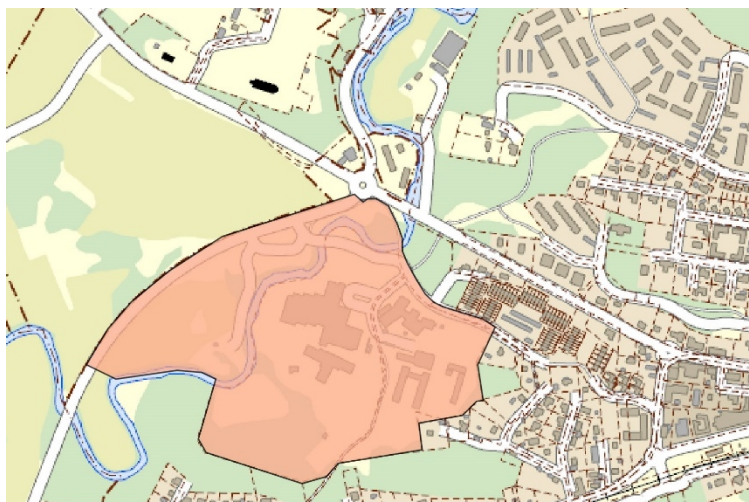


## Bilaga 1 – Kort beskrivning av planerna med karta

Bilaga till tjänsteskrivelse "Planprioritering för Bollebygds kommun, våren 2022.

### 1. DP Bollebygd, Flässjum 13:1 m.fl. vid Bollebygds skolan (SBN2021/139)

Utbyggnad av Bollebygds skolan. Hög komplexitet.



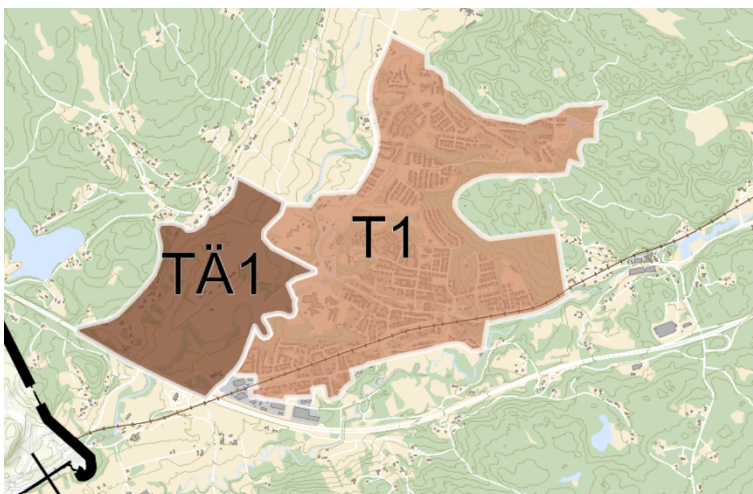
### 2. DP Olsfors, Örlid 1:2 m.fl. Lövaslätt (SBN2021/61)

Ny förskola i 6 avdelningar. Mellan komplexitet planerat samråd till sommaren.



### 3. **Fördjupad översiktsplan Bollebygds tätort/Grönområden**

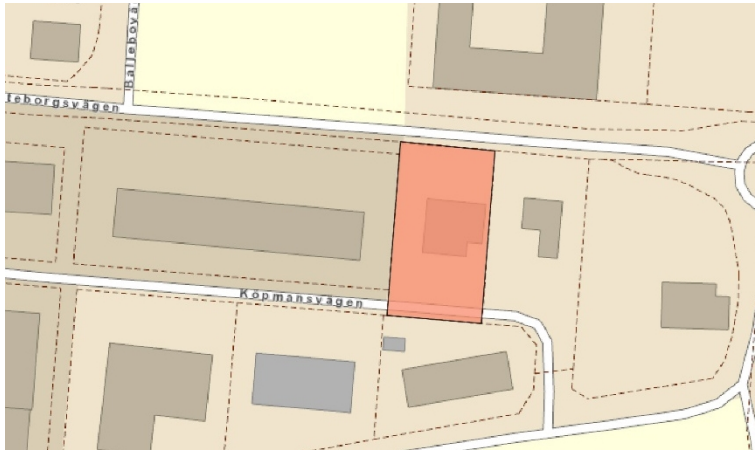
I budget för 2022–2024 gavs samhällsbyggnadsnämnden i uppdrag att påbörja fördjupad översiktsplan (FÖP) under 2022. Arbetet behövs för att kunna förtäta området markerat i ÖP2022-03-24 som T1. Fördjupningen



syftar till att förenkla planprocesser på kommunens egen mark. Att kommunen har planering för bostäder på egen mark är ett av de viktigaste verktygen från bostadsförsörjningsprogrammet.

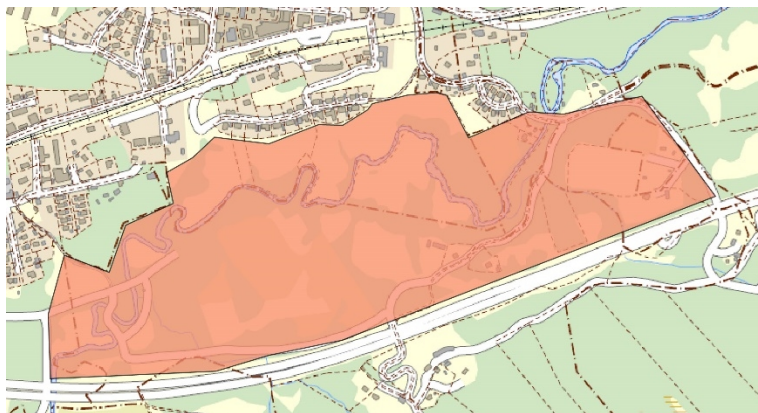
### 4. **DP Bollebygd, Flässjum 2:49, Hemgården (SBN2021/251)**

Uppdraget har omformulerats och innefattar nu en enklare planändring för fastighet Flässjum 2:49. Syftet med detaljplanen är att möjliggöra påbyggnation för bostäder. Cirka 20 bostäder. Låg komplexitet. Planerat samråd till sommaren.



5. **DP Rinna-Getabrohult (SBN2015/469)**

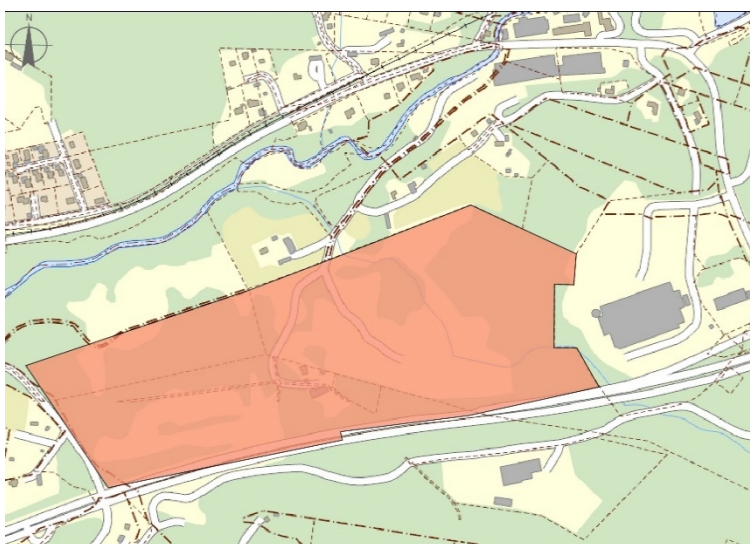
Syftet med planändringen är att området ska kunna användas som friluftsområde inklusive idrottsplats för många olika intressen.



Detaljplanen ska också omfatta en koppling mellan Rinnavägen och Guldsandbivägen. Mellan komplexitet.

6. **DP Getabrohult 1:2, Getabrohult (SBN2015/97)**

Syftet är att möjliggöra för utbyggnad av industrimark utmed riksväg 40. Hög komplexitet.



**7. DP Bollebygd, del av Flässjum 12:77, vid Idrottsplatsområdet (SBN2021/110)**

Utbyggnad av bostäder i form av småhus i centrala Bollebygd. Cirka 12 bostäder. Mellan komplexitet.



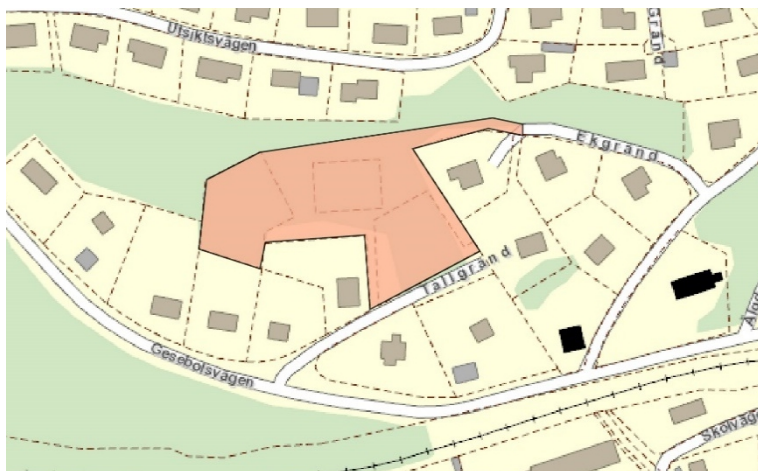
**8. DP Bollebygd, del av Flässjum 12:77, Högalund (SBN2021/223)**

Syftet är att möjliggöra för större utbyggnad av bostäder i centrala Bollebygd. Cirka 150-350 bostäder. Hög komplexitet.



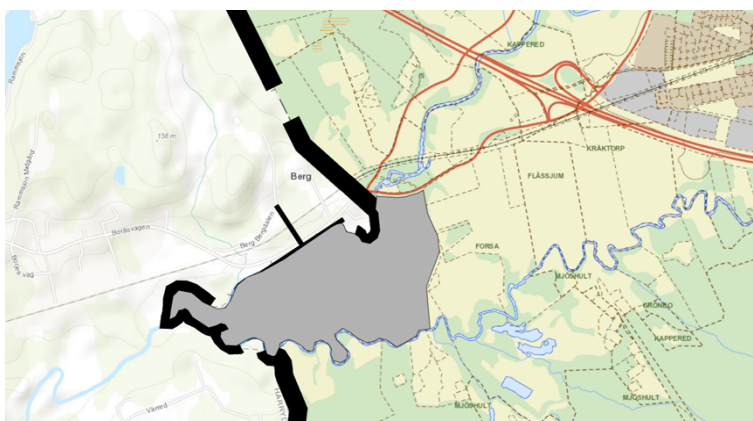
### 9. DP Olsfors, Örlid 1:2 m.fl. Norr om Tallgränd (SBN2021/171)

Syftet är att ändra detaljplanen för utöka bygggrätter för bostäder och ändra huvudmannaskap. Cirka 6-15 bostäder. Låg komplexitet.



### 10. Översiktsplan revidering

Strategiskt arbete. Västra Forsa ska arbetas in i översiktsplanen. Hög komplexitet.



Planer som föreslås göras exploatörsdrivna framöver (föresatt att SBN godkänner exploatörernas ansökan).

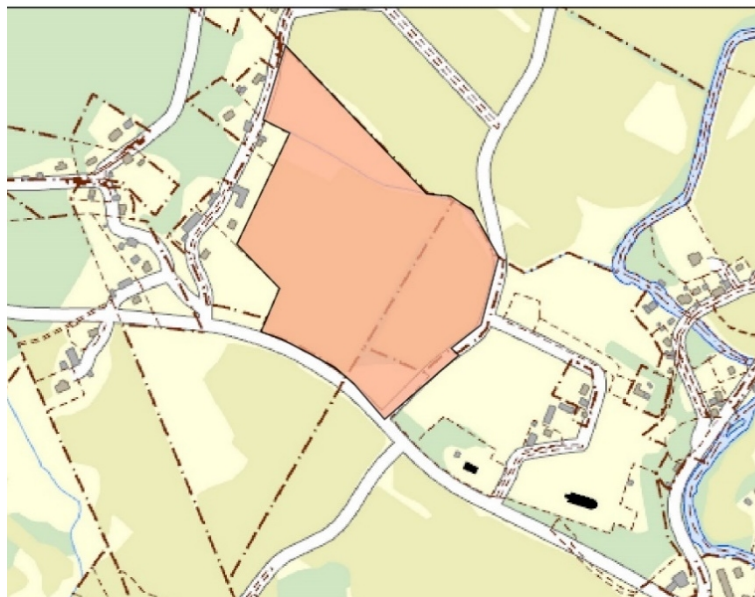
### 1. DP Bollebygds Prästgård 1:1, Prästgårdsgärdet



Syftet är att möjliggöra för ett större bostadsområde. Cirka 270 bostäder. Hög komplexitet.

## 2. DP Fjällastorp 3:6 m.fl. Fjällastorp (SBN2022/108)

Syftet är att möjliggöra för ett större bostadsområde. Cirka 200 bostäder. Hög



komplexitet.

## 2. DP Bollebygd, Låddekärresbu 1:1 m.fl. Nordost om Grönkullenmotet (KS2021/281)

Syftet är att möjliggöra för verksamhetsområde i anslutning till Grönkullemotet. Hög komplexitet.

