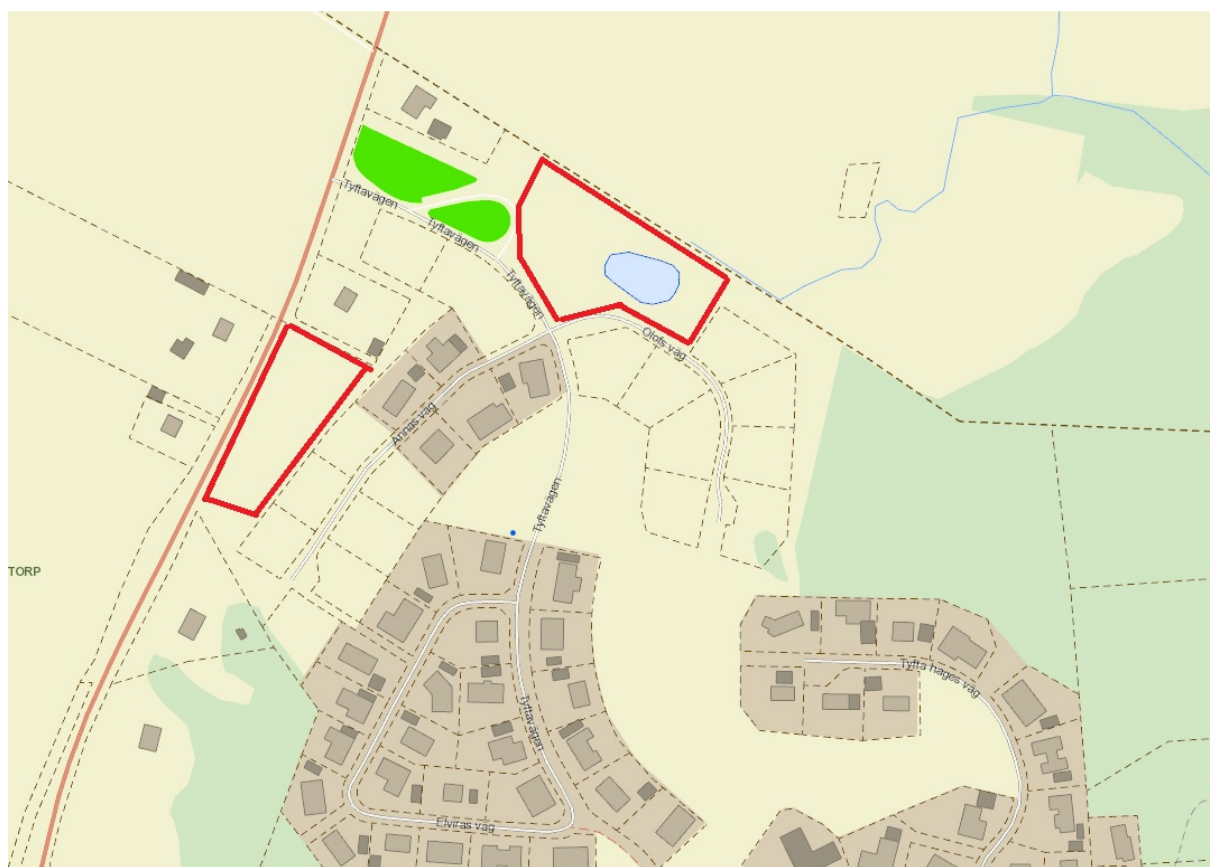


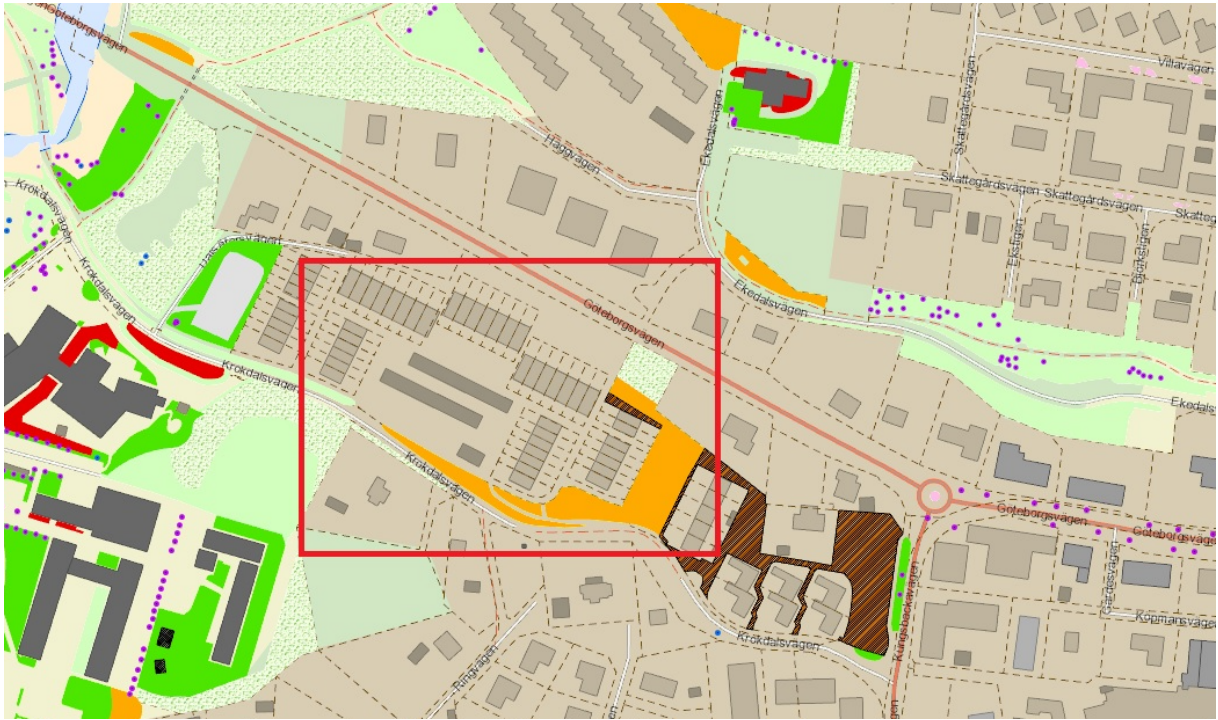
## Förslag på ytor

### 1. Tyftet (de områden som är inom de röda linjerna)



## 2. Krokdal

En yta som klipps idag, men den klipps bara 3 gånger om året då det är en väldigt svårklippt yta. Det är det som är orange på bilden, inom det röda.



### 3. Spjälvägen 7 (Erikstorp)

Detta är förslag från en person som bor där.

