

# Hbtqi kartläggning

- Enkät med 11 frågor
- Enkäten kunde besvaras under 12 dagar.  
(28 feb - 10 mars 2024)
- Enkäten pilottestades på 4 personer
- Information om enkäten på KLG
- Informationsmejl till förvaltningschefer
- Informationsbrev samt länk med enkät skickades ut till samtliga 790 anställda i en gemensam mejlgrupp.
- 1 påminnelse mejlades den 6 mars



## Vad vet du om hbtqi?

Politikerna vill veta hur medvetna vi som jobbar i kommunen är om normer, diskriminering och inkludering gällande hbtqi. Därför skulle vi vilja att du svarar på frågorna i den här enkäten. **Vi behöver dina svar senast söndag 10 mars 2024.**

Hbtqi är ett paraplybegrepp som inkluderar homosexuella, bisexuella, transpersoner, personer med queera uttryck och identiteter, och intersexpersoner. Transpersoner är ett paraplybegrepp för transvestiter och transsexuella. Queer används för personer som genom sitt uttryck ifrågasätter heteronormen.

## Om enkäten

Jag heter Tina Lärke och praktiserar fem veckor som folkhälsostateg. Tillsammans med Kristina Sunebrand, folkhälsostateg, genomför jag den här undersökningen. Vi behöver så många svar som möjligt för att vi ska få en bild av kunskapsläget och eventuellt behov av en utbildningsinsats. Alla svar kommer att behandlas konfidentiellt, vilket betyder att ingen information kommer att kunna kopplas ihop med dig som individ.

Alla som arbetar i kommunen förväntas medverka och därför får du som är chef gärna påminna dina medarbetare om att svara på enkäten. Ett stort deltagande gör att vi kan arbeta mot att förbättra medvetenheten så att alla ska kunna möta både medarbetare och kommuninvånare kunskapsbaserat och tryggt i sina arbeten.

**Sista svarsdag är söndag 10 mars 2024.** Svara gärna så snart som möjligt!

*Tack för att du deltar!*

*/Tina Lärke, praktiserande folkhälsostateg*



# Syfte:

*”Kommunstyrelsen får i uppdrag att kartlägga kunskapsläget i våra verksamheter kring HBTQI frågor i syfte att ta fram utbildning för att öka kunskap i normmedvetenhet, diskriminering och hur verksamheten kan bli mer inkluderande både intern och externt ”*



BOLLEBYGDS  
KOMMUN

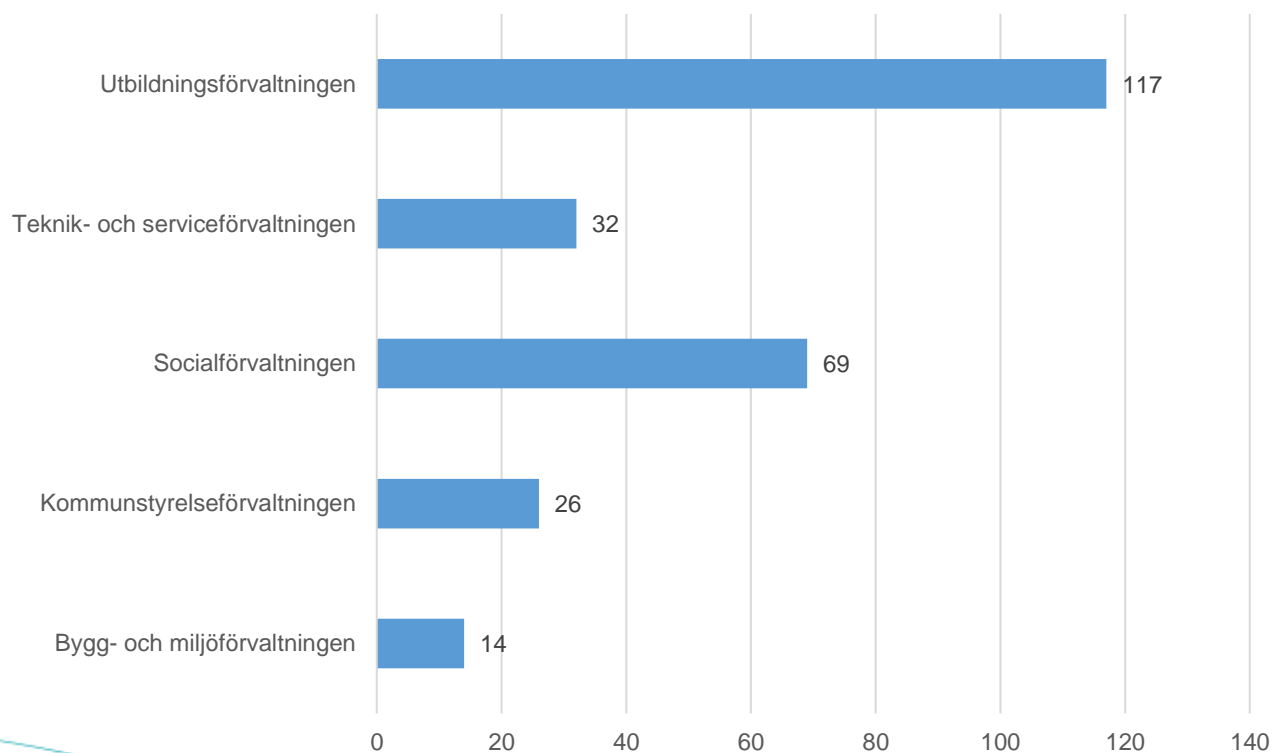
Hbtqi kartläggning

# Resultat

258 svar av 790 anställda i februari.

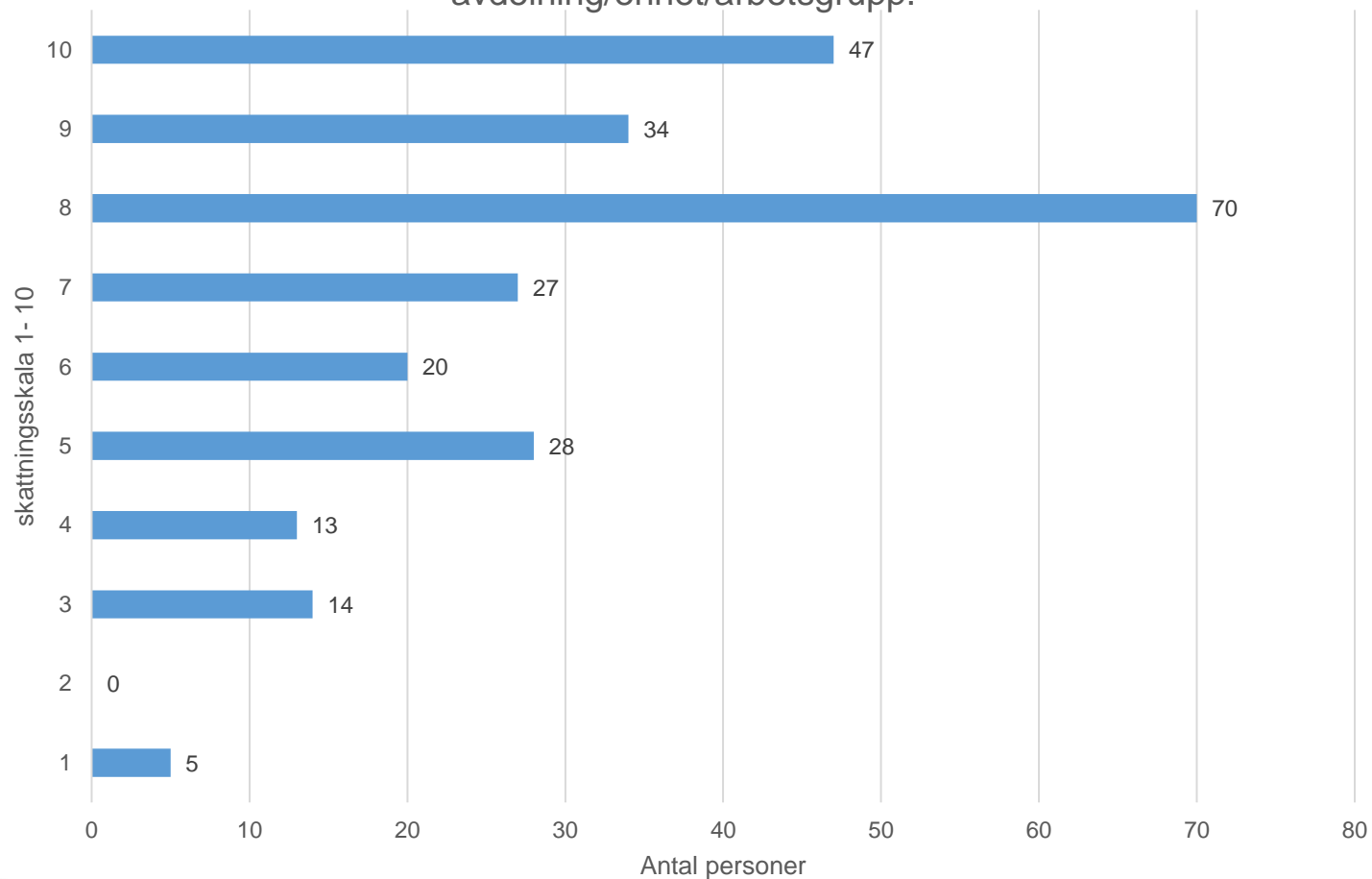
32,6 % svarsfrekvens

Vilken förvaltning tillhör du?



# Självskattat kunskapsläge – alla förvaltningar

1. Jag upplever att vi har tillräcklig kunskap om hbtqi-frågor på min avdelning/enhet/arbetsgrupp.



**Andel som svarat 6-10, det stämmer: 77%**

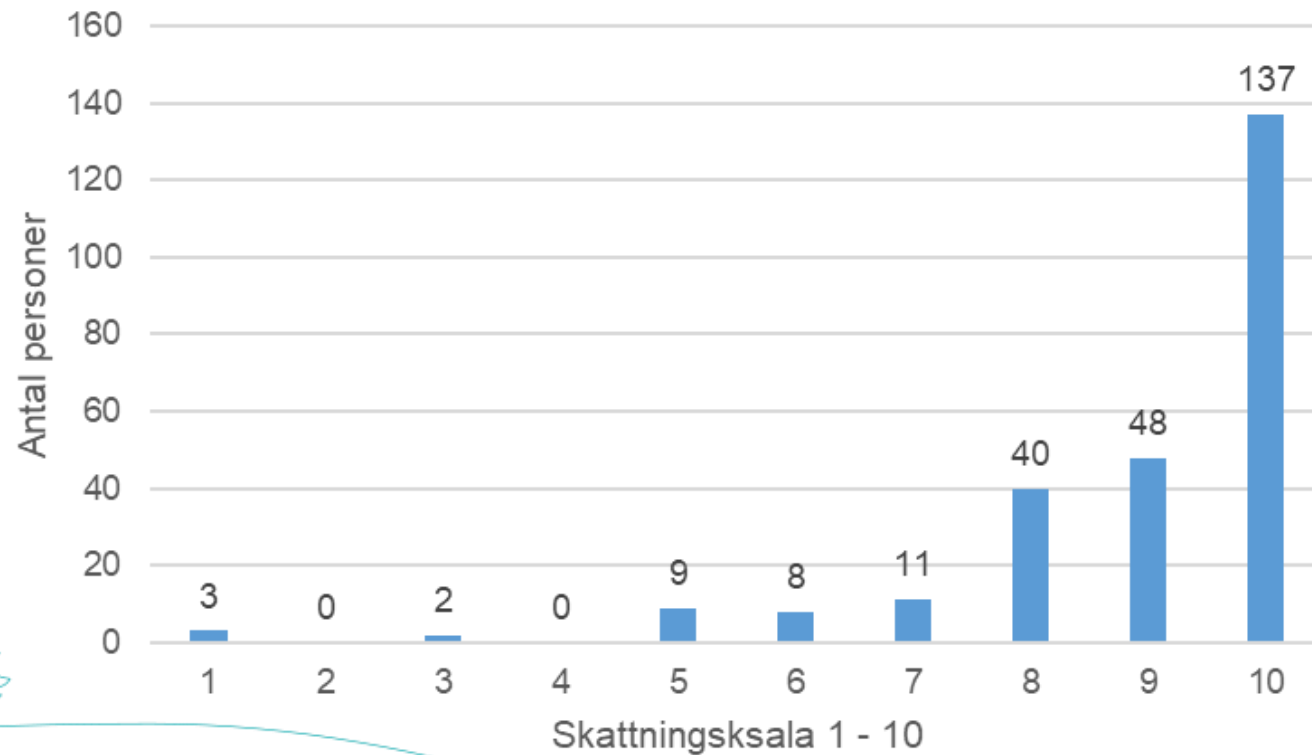
**Andel som svarat 1-5 det stämmer inte: 33%**

Skattningsskala:  
10 = stämmer helt  
1 = stämmer inte



# Resultat – alla förvaltningar

2. På min avdelning/enhet/arbetsgrupp möter vi medmänniskor jämlikt oavsett könsidentitet, sexuell läggning eller könsuttryck.



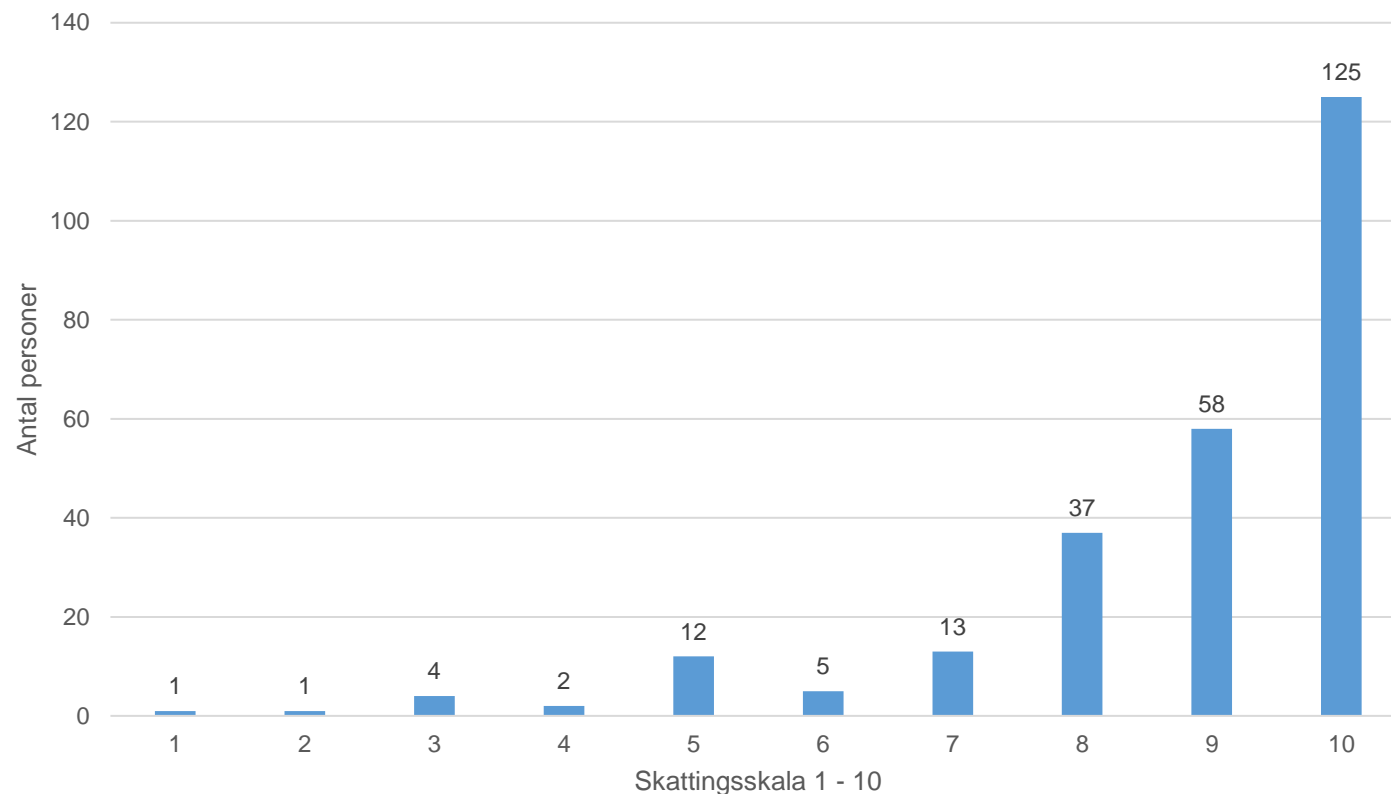
**Andel som svarat 6-10, det stämmer: 95%**

**Andel som svarat 1-5, det stämmer inte 5%**

10 = stämmer helt  
1 = stämmer inte

## Resultat - Alla förvaltningar

3. Jag känner att min avdelning/enhet/arbetsgrupp är inkluderande och accepterande i hbtqi-frågor.



**Andel som svarat 6-10,  
det stämmer: 92%**

**Andel som svarat 1-5,  
det stämmer inte: 8%**

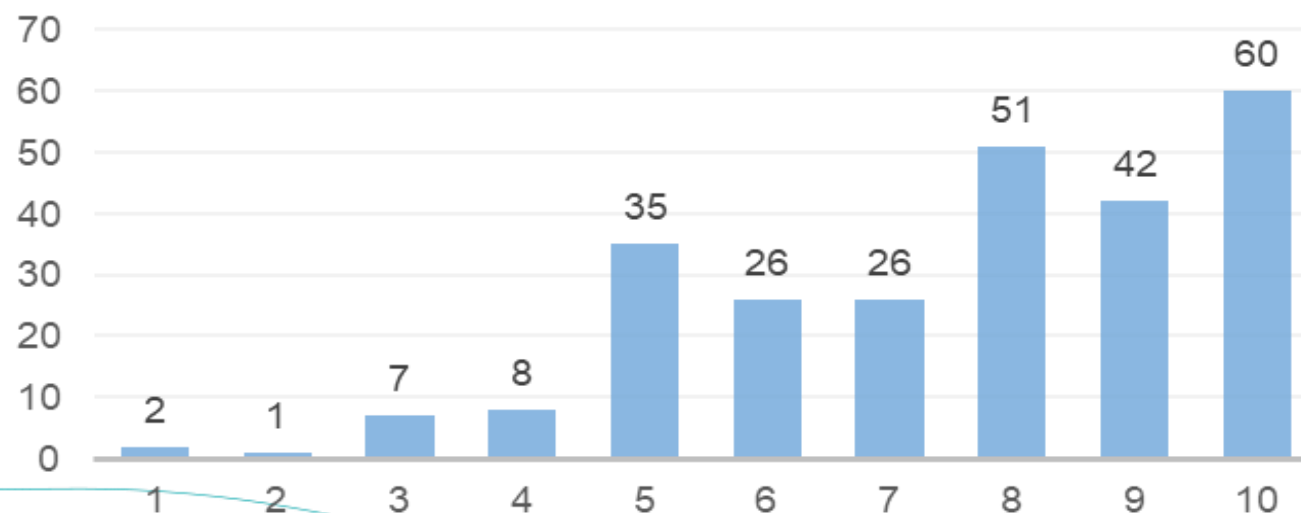
Skattningsskala:  
10 = stämmer helt  
1 = stämmer inte

# Resultat – alla förvaltningar

4. Jag tycker att min avdelning/enhet/arbetsgrupp har tillräcklig kunskap om hbtqi-personers livsvillkor för att kunna möta individer på ett könsneutralt sätt oavsett identitet, könstillhörighet eller familjekonstellation.

**Andel som svarat 6-10, det stämmer: 79%**

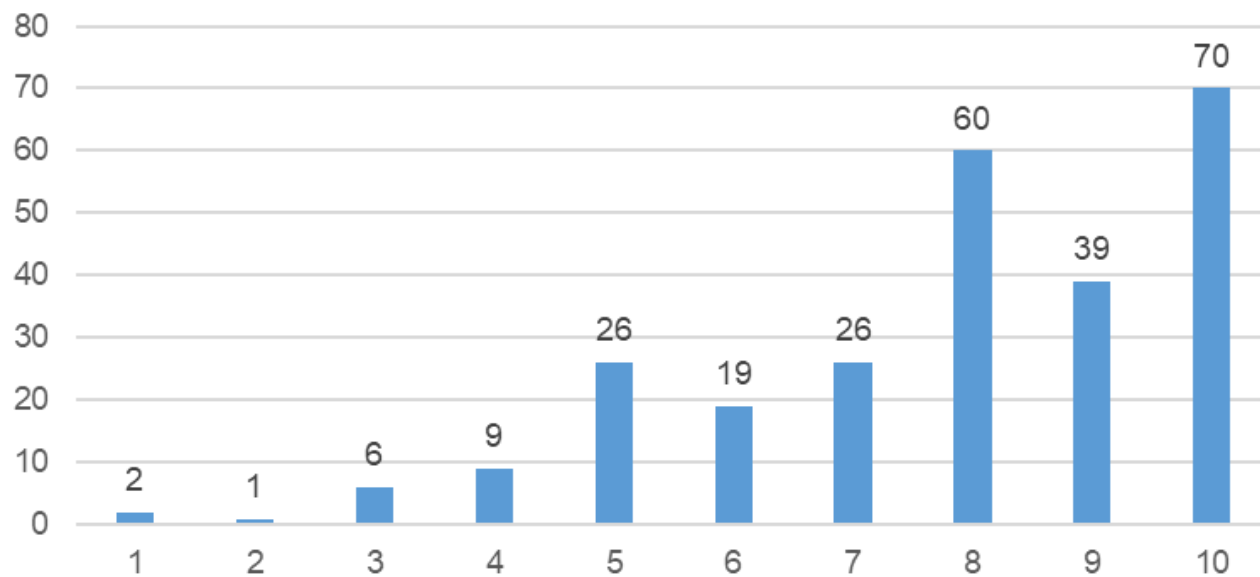
**Andel som svarat 1-5, det stämmer inte: 21%**



10 = stämmer helt  
1 = stämmer inte

# Resultat – alla förvaltningar

5. Jag tycker att min avdelning/enhet/arbetsgrupp har tillräcklig kunskap om diskrimineringslagens normer som könsnormen och heteronormen..



**Andel som svarat 6-10,  
det stämmer: 83%**

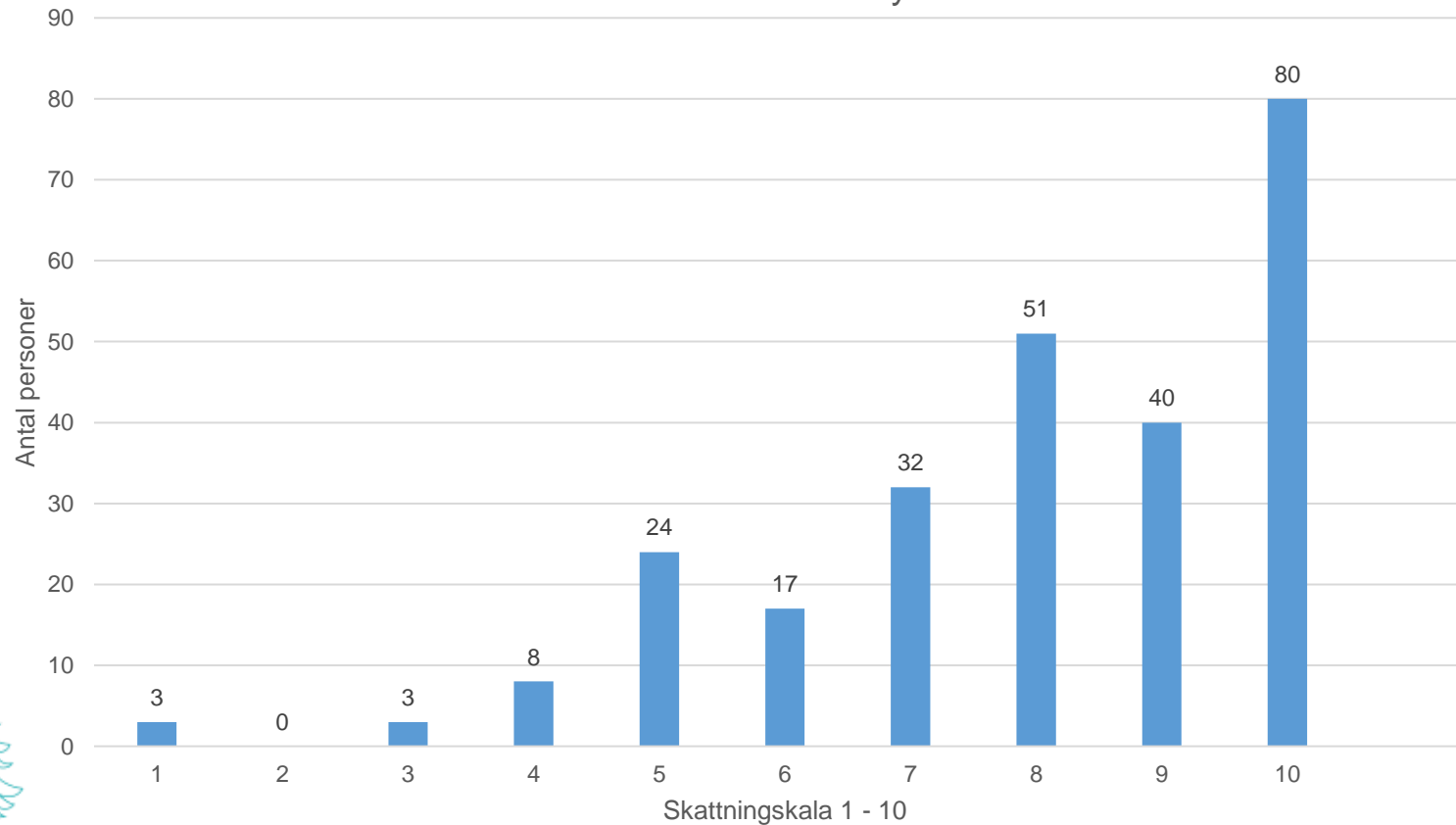
**Andel som svarat 1-5,  
det stämmer inte: 17%**

Skattningsskala:  
10 = stämmer helt  
1 = stämmer inte



## Resultat - Alla förvaltningar

6. Jag tycker att min avdelning/enhet/arbetsgrupp har tillräcklig kunskap om hur man möter människor utan att styras av normer.



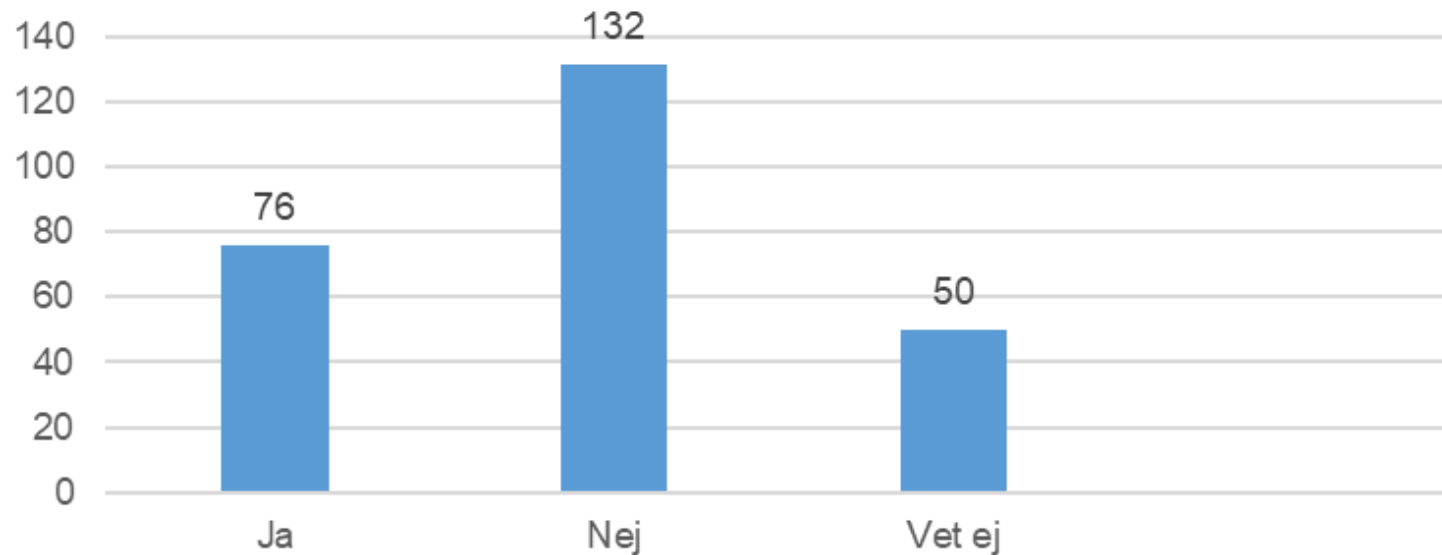
**Andel som svarat 6-10,  
det stämmer: 85%**

**Andel som svarat 1-5,  
det stämmer inte: 15%**

10 = stämmer helt  
1 = stämmer inte

# Efterfrågan – alla förvaltningar

7. Jag efterfrågar mer kunskap om normkritiskt förhållningsätt, jämlikhet och allas lika rättigheter inom min avdelning/enhet/arbetsgrupp..



**Svar redovisat i andel:**

Ja: 29 %

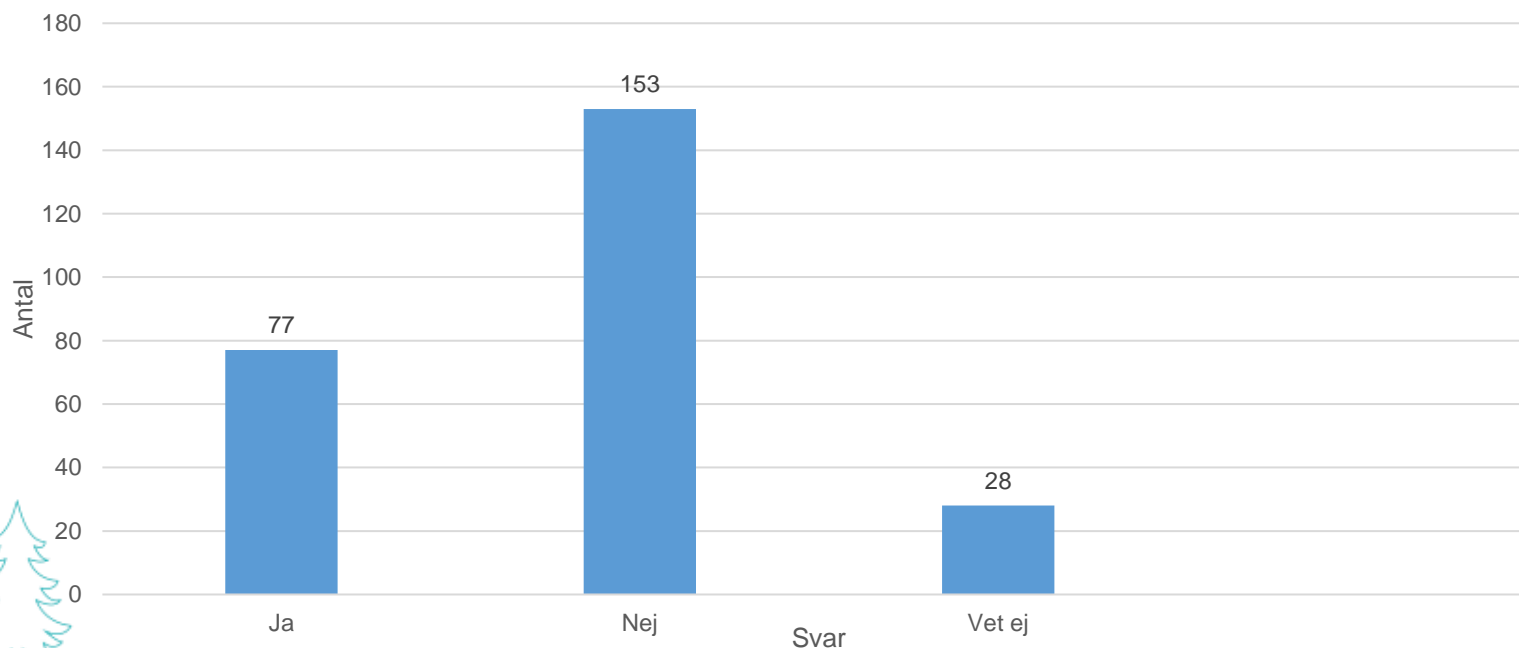
Nej: 51%

Vet ej: 19%



# Efterfrågan – alla förvaltningar

8. Jag efterfrågar mer kunskap om diskrimineringslagen och vad den innebär i mitt arbete.



**Svar redovisat i andel:**

**Ja: 30%**

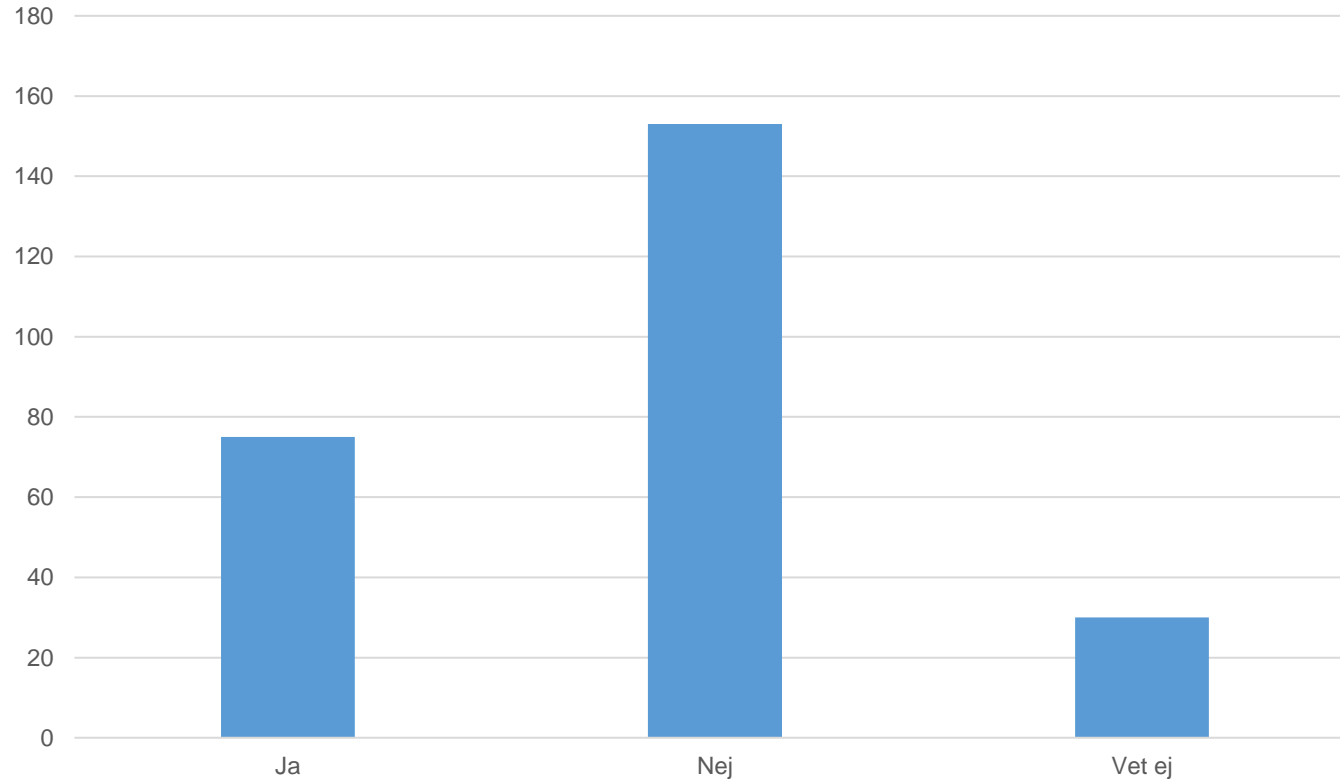
**Nej: 59%**

**Vet ej: 11%**



# Efterfrågan - Alla förvaltningar

9. Behöver du mer kunskap om begrepp inom hbtqi-området?



**Svar redovisat i antal**

Ja: 29%

Nej: 59%

Vet ej: 12%

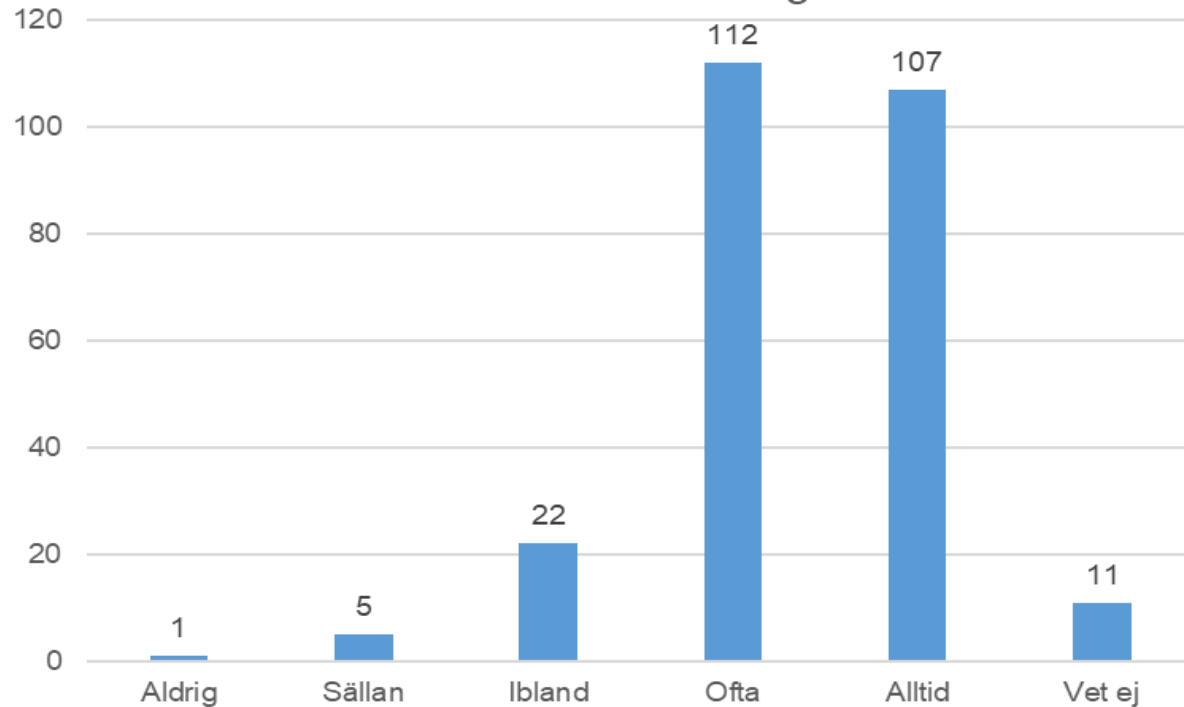


**BOLLEBYGDS  
KOMMUN**

Hbtqi kartläggning

# Efterfrågan – alla förvaltningar

10. Jag upplever att jag har tillräcklig kunskap om hur jag formulerar mig och möter medarbetare och kommuninvånare både skriftligt och verbalt på ett normkritiskt sätt och utan förutfattade meningar.



## Svar redovisat i andel:

Aldrig: 0,4%

Sällan: 2%

Ibland: 8,5%

**Ofta: 43%**

**Alltid: 41%**

Vet ej: 4%



# Fråga 11. Finns det något du vill tillägga?

- **191 personer har svarat nej/vet ej**
- **67 personer har lämnat svar**
- 26 pers lyfter att det är ett viktigt ämne, samt att det alltid är bra med mer kunskap på området.
- 11 pers menar att ämnet aldrig diskuteras i arbetsgruppen, eller har arbetat för kort tid för att ha en uppfattning om arbetsgruppens kunskapsläge och förhållning till ämnet.
- 11 pers skriver att det är svårt att svara för gruppens kunskap
- 8 pers lyfter att de redan arbetar med området på något sätt.
- 2 pers efterfrågar hbtqi-certifiering
- Nano Learning – Ett tips från en person



## Utvalda Citat från fråga 11. Finns det något du vill tillägga?

*"Man kan alltid lära sig mer"*

*"All information vi kan få till oss är viktig då vi möter alla sorters familjekonstellationer".*

*"Vi är en kompetent grupp men söker alltid mer kunskap"*

*"Aktuella frågor som behöver belysas mer"*

*"Tycker ibland att frågor om hbtqi lyfts för att påverka elever. Vi får föräldrar som tycker att detta inte ska läggas fram och undervisas om, och blir påtvingat."*

*"Vi har nyligen påbörjat ett kompetensutvecklingsområde om normkritiskt förhållningssätt på min arbetsplats."*



# Sammanfattning av resultat

- **Överlag bra självskattat kunskapsläge i förvaltningarna.**  
77% har svarat att de tycker att vi har tillräcklig kunskap om hbtqi-frågor i arbetsgruppen
- Majoriteten efterfrågar inte mer kunskap eller utbildning i ämnet.
- Flera angav att det var svårt att uppskatta arbetsgruppens/avdelningens kunskapsläge, vilket några frågor var ställda som.
- Analys av svaren på den öppna frågan visar att det anses vara ett viktigt ämne, mer kunskap behövs alltid inom området när man arbetar med människor.
- Några lyfter att de redan arbetar med eller precis har startat upp ett arbete inom hbtqi





# Hur gör andra kommuner?

- Svenljunga: Info Caption till medarbetare, Certifiering av kommunledning och förvaltningschefer genom RFSL
- Ulricehamn: Info Caption till alla
- Andra kommuner utanför Sjuhärad har certifierat vissa verksamheter. Tex Kungälv som har certifierat elevhälsan och familjecentralen



BOLLEBYGDS  
KOMMUN



Hbtqi kartläggning

# Exempel på utbildningsinsatser

- **Hbtqi-certifiering (RFSL)**

Certifiera hela organisationen eller enskilda verksamheter.

Gäller i 3 år, därefter en "omcertifierings- workshop" samt uppdatering av handlingsplanen.

Exempel; Certifiera elevhälsan 8 personer och familjecentralen 6 personer

Kostnad (9-16 pers) 120.000kr + moms

- **Webb utbildning (RFSL)**

Blended Learning eller helt digitalt. Ca 40 min per utbildning.

- *Grundutbildning hbtqi*. Kostnad: 495 kr per användare.

- *Hbtqi, hälsa och bemötande*. Kostnad: 395 kr per användare.

- *Diskrimineringslagen i praktiken*. Kostnad: 395 kr per användare.

Paketpriser: 2 webbutbildningar: 695 kr / användare. 3 webbutbildningar: 800 kr / användare.

- **Info Caption, kurs i normmedvetenhet (RFSL)**

# Info Caption, kurs i normmedvetenhet

- En kurs för ökad medvetenhet och kunskap om normer i samhället
- Kunskap om hur man bör agera för att vara så inkluderande som möjligt
- Kursen består av 6 avsnitt. Varje del tar ca 3-5 min
- Kapitlen är anpassade för både dator och mobil
- Kursens innehåll riktar sig till anställda inom kommun
- Kostnad: 15 000 kr/år, fritt nyttjande
- **Förslag: Samtlig personal har tillgång till kursen, men lägg fokus på att personal inom förskola, skola, IFO/FN samt ÄO genomför den. Dessa verksamheter arbetar direkt med kommunens invånare. Ha en tydlig målsättning med kursen. Lyft kursen för diskussion i samband med ATP. Följ upp hur kursen har använts och tagits emot.**

