



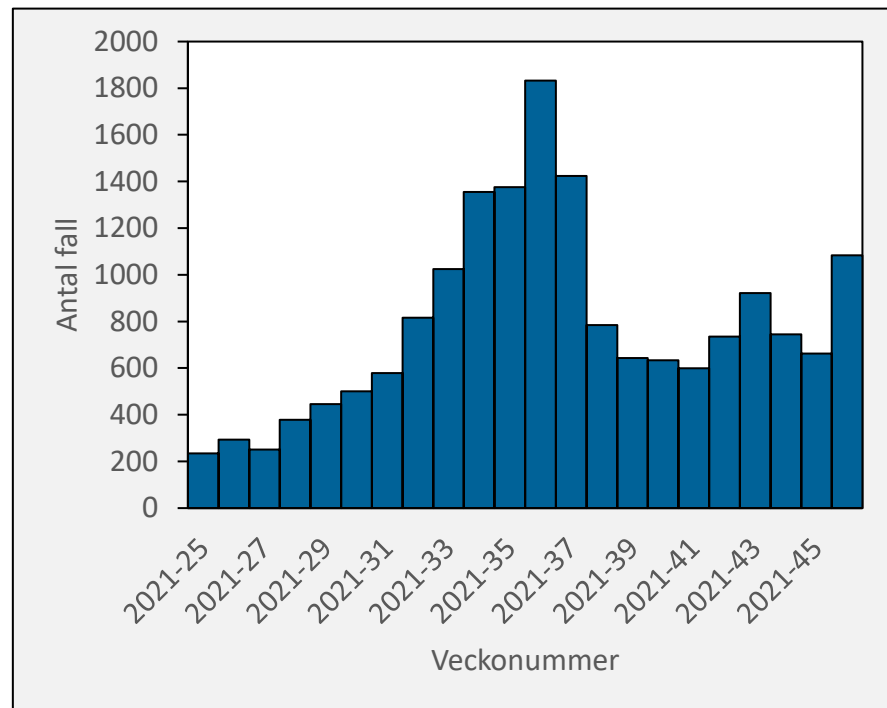
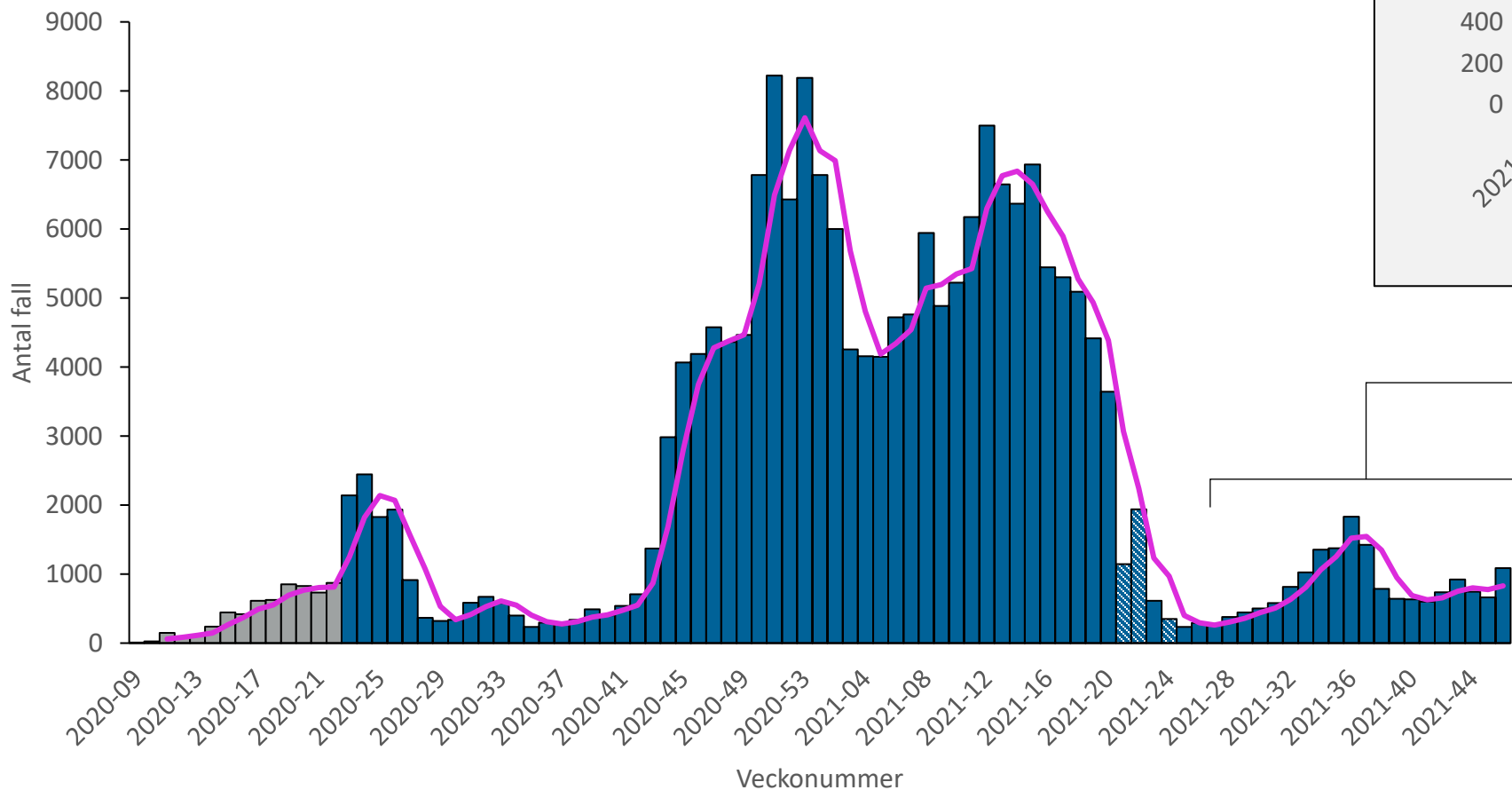
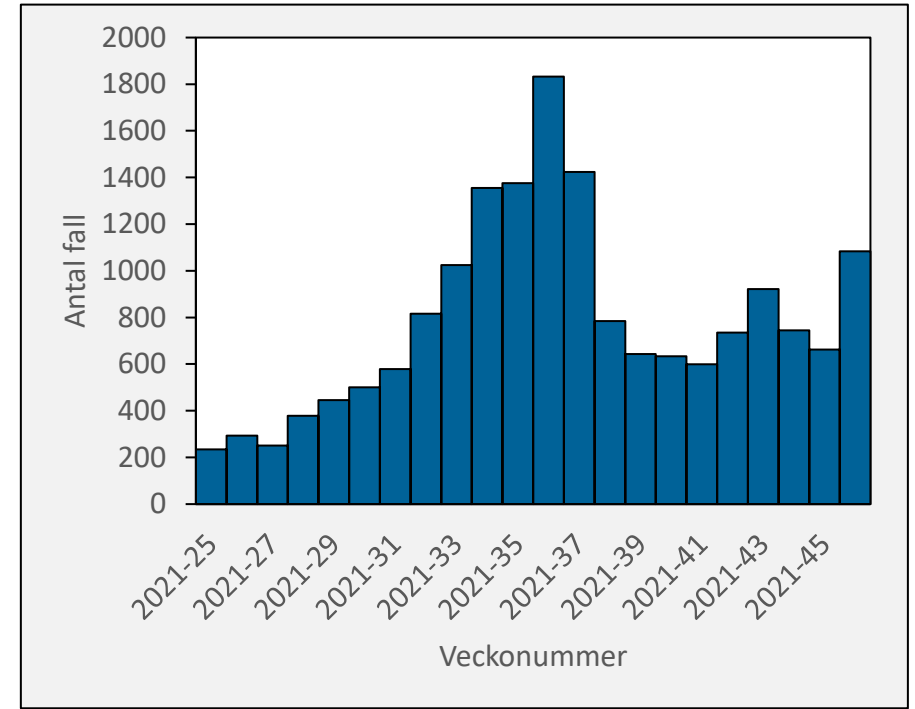
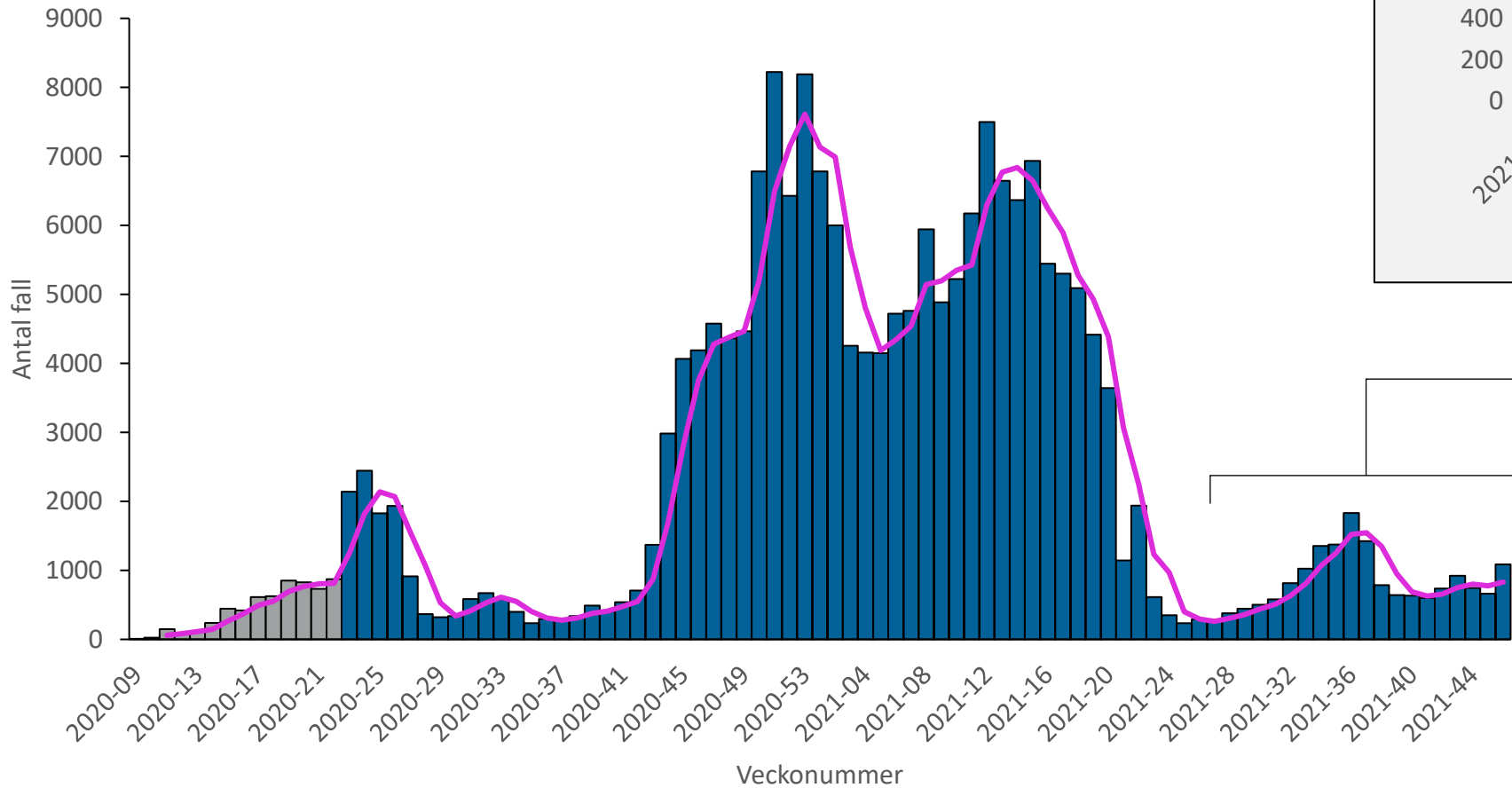


-  Fall, prioriterad provtagning
-  Fall, storskalig provtagning
-  Fall, rapportering påverkad
-  Tre-veckors glidande medelvärde

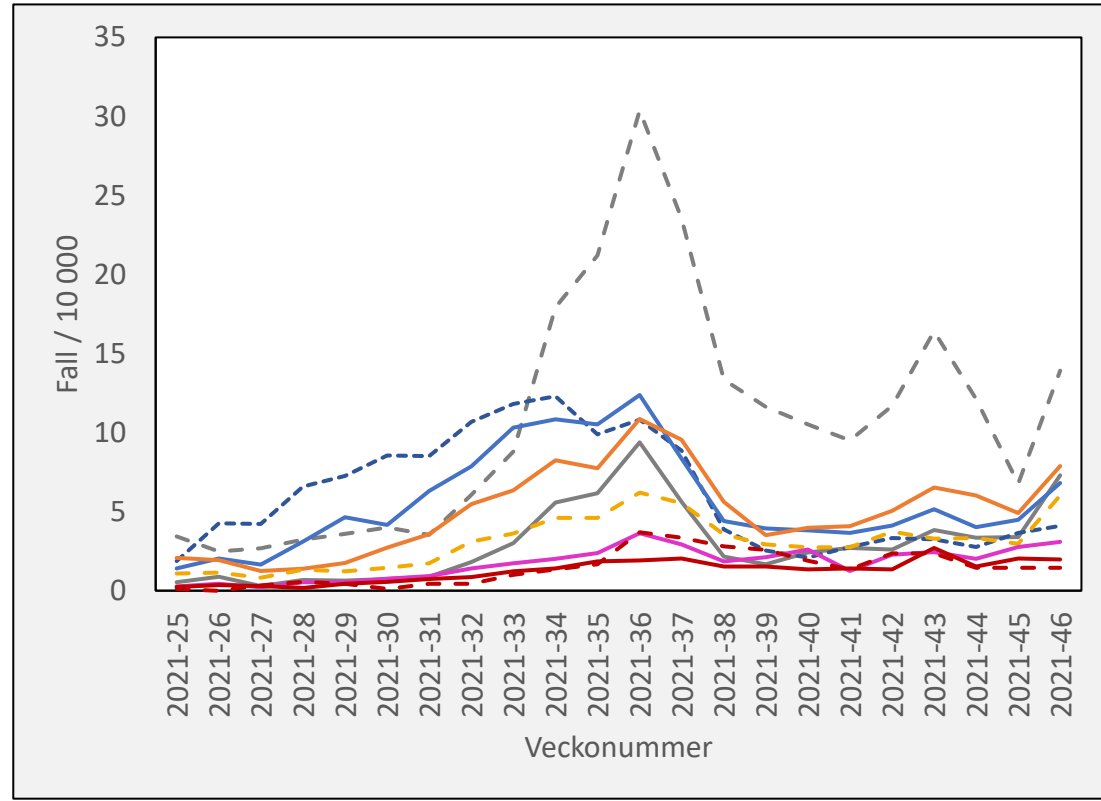
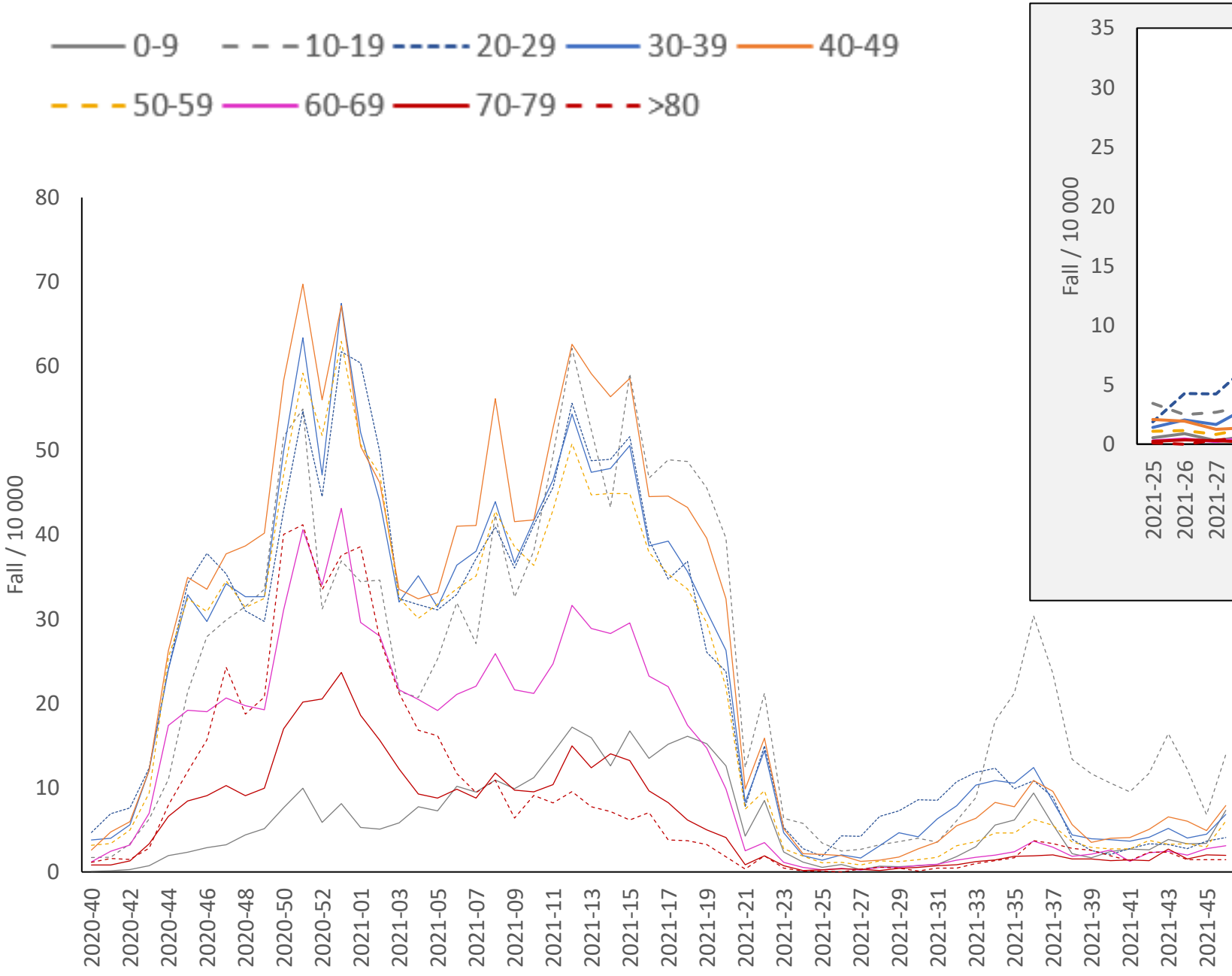


1084 fall vecka 46.  
 Ökning med 64 procent jämfört  
 med föregående vecka.

- Fall, prioriterad provtagning
- Fall, storskalig provtagning
- Tre-veckors glidande medelvärde

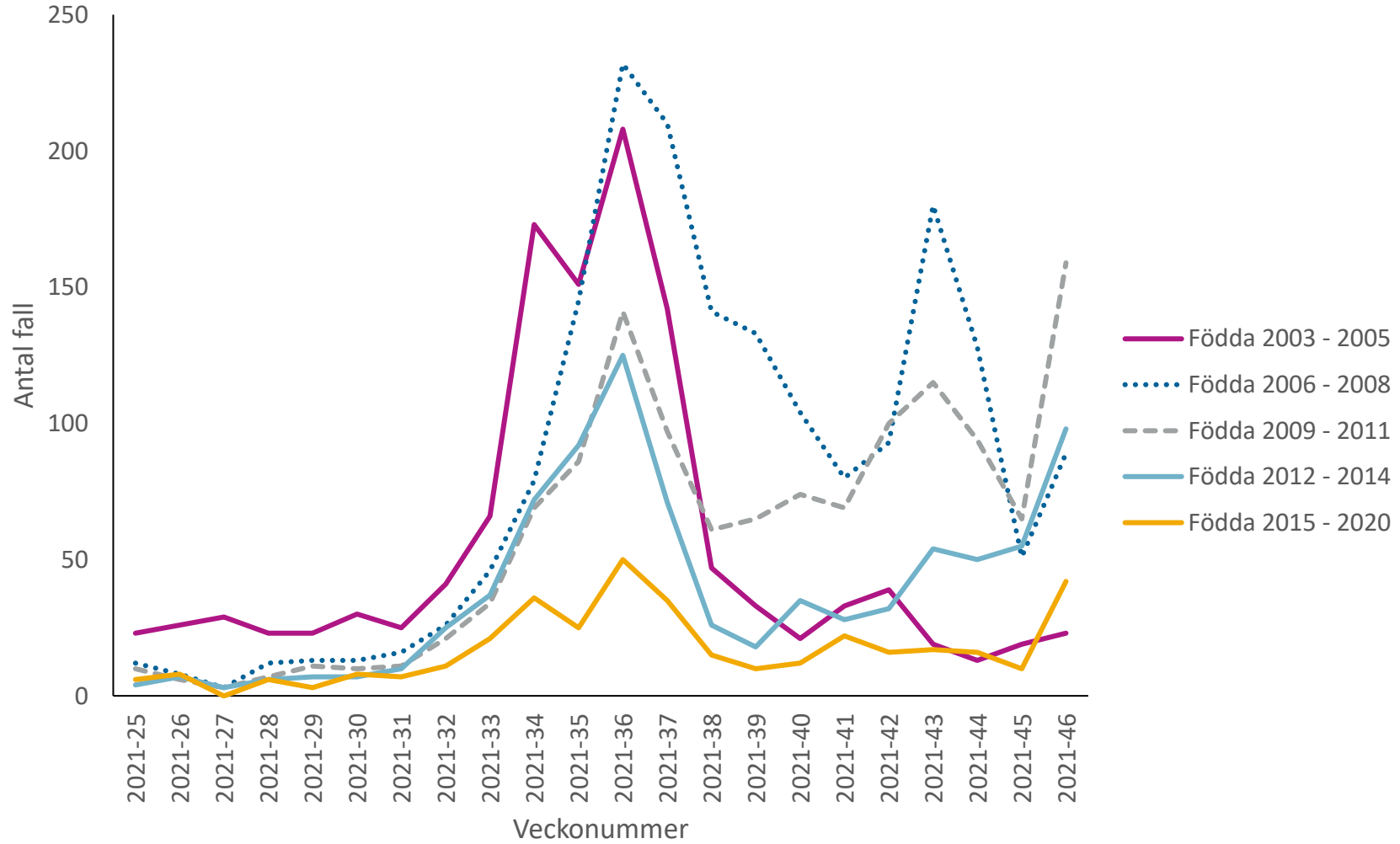


1084 fall vecka 46.  
 Ökning med 64 procent jämfört  
 med föregående vecka.



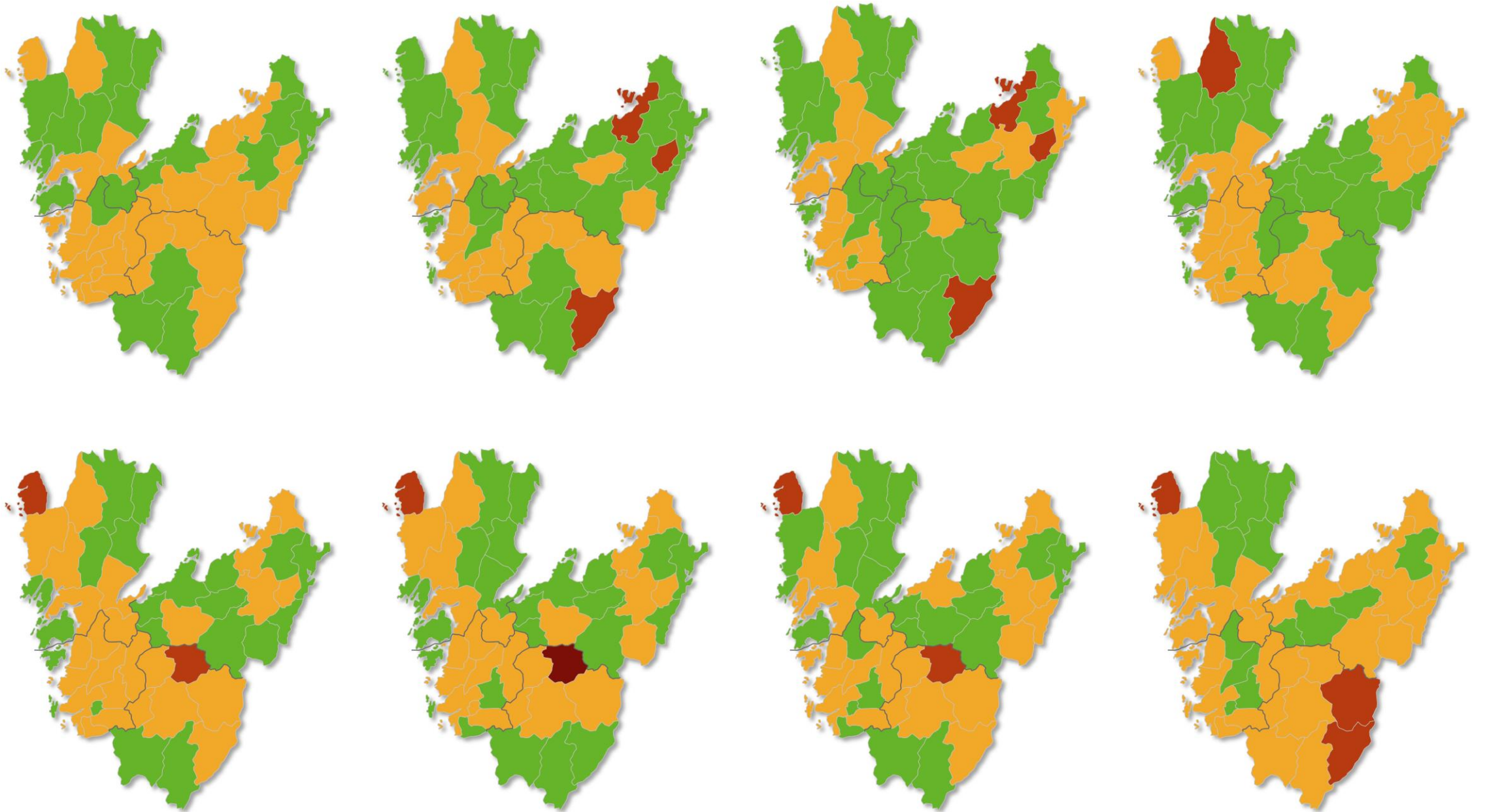
Veckonummer Smittskydd Västra Götaland 2021

# Antal fall bland barn och ungdomar i skolåldern





## Två-veckors incidens över tid



# Smittspårning runt fall i skolan- hur har det varit hittills?

- Smittspårningarna i skolan har gemensamt skötts av skolan, skolcovidsamordnaren och smittskyddet
- [Information till förskola, skola och högre utbildning - Vårdgivarwebben Västra Götalandsregionen \(vgregion.se\)](#)

# För att förbättra smittspårning av barn i skolåldrarna har det införts

- Förenklad provtagning vid smittspårning i skolan. Gurgelprov för PCR-analys
- Utdelning av provtagningskit via skolan för att underlätta för vårdnadhavare och elev och förbättra medverkan i provtagningen  
**Nytt: Även lärare och annan personal med elevkontakt kan nu få använda gurgeltesten!**
- Närområdesansvar för primärvård för skola från förskoleklass till och med gymnasium under rådande pandemi



# När ska man starta smittspårning i skolklass?

- När ett eller flera barn i klassen är positiva för covid-19 i ett godkänt PCR-test taget i vården
- Självtest med antigen test har inte tillräcklig tillförlitlighet- ett barn som är positivt i ett sådant test ska testas om med ett PCR-test.
- Smittspårning bör startas på goda grunder.  
Vid osäkerhet ska ni samråda med Smittskyddet.

# Rutin för uppgiftsfördelning vid smittspårning i skolan

Smittspårning på skolor sker i samarbete mellan vårdnadshavare för elev, rektor, skolcovidsamordnare för kommunen och Smittskydd Västra Götaland. **OBS- bara barn som provtagits med PCR-test räknas som äkta positiva**

## Provtagningsmaterial

Provtagningskit för "gurgeltest" finns i **lager på respektive skola**. Fler kit **beställs av skolcovidsamordnare** från Regionservice. De **levereras till vårdcentral** med närhälsoansvar för aktuell skola. **Kommunen/skolan ansvarar för att hämta dem till skolan.**

# Rektors ansvar

- **Vid behov av smittspårning i skolan** har rektorn ansvar för att följa handlingsplanen på Skolpuffen på hemsidan för Smittskydd Västra Götaland [Information till förskola, skola och högre utbildning - Vårdgivarwebben Västra Götalandsregionen \(vgregion.se\)](https://www.vgregion.se/Information-till-forskola-skola-och-hogre-utbildning-Vardgivarwebben-Vastra-Gotalandsregionen)
- **Rektor ansvarar för:**
  - Att kartläggning av smittsituationen görs
  - Att informationsbrev och provtagningskit lämnas till vårdnadshavare. Vid behov av översättningar av brev och provtagningsinstruktion finns dessa på Skolpuffen under rubriken "Översättningar"
  - Att samarbeta med skolcovidsamordnare och Smittskydd Västra Götaland.

# Covidsamordnare

I varje kommun ska nu finnas en eller flera skolcovidsamordnare för förskola, skola och gymnasium. Dennes roll är att:

- vara ”spindeln i nätet” – ha överblick om det aktuella covid-19 läget i kommunens skolverksamheter.
- utgöra en rådgivande funktion och ha kunskap om [Smittskydd Västra Götalands webbsida riktad mot förskola, skola och högre utbildning](#).
- vara länk mellan Smittskydd och kommunens skolor och kunna tillhandahålla kontaktuppgifter till berörda parter.
- delta vid möten mellan Smittskydd och kommunen när covid-19-situationen i kommunen så kräver.
- beställa provtagningskit för ”gurgeltest” från Regionservice vid behov av påfyllning av skolans depå (se särskild anvisning).

*Kontaktuppgifter till skolcovidsamordnaren fås genom kommunens förvaltning för förskola och skola.*

# Skolcovidsamordnare ansvarar för:

- Har överblick över smittsituationen på skolan
- **Ansvarar för att excelfil för frånvaro fylls i**
- Håller samman smittspårningen och samarbetet mellan skola och SME
- Beställer nya provtagningskit från Regionservice (rutin för detta är under utarbetande)
- Meddelar vårdcentral att provinlämning är på gång

## Vårdnadshavare ansvarar för:

- Ta emot information och provtagningskit med instruktion (översättningar till de vanligaste språken ligger på Skolpuffen)
- Scanna QR-kod på kitet med sin mobil för att kunna ta emot provsvar
- Ta prov på sitt barn enligt anvisning (finns översatt till de vanliga språken)
- Lämna prov till närområdesansvarig vårdcentral enligt informationsbrev
- Vid positivt prov följa smitskyddsföreskrifter givna av smittspårningsenheten alternativt vårdcentralen

Vårdnadshavare utan mobiltelefon får provtagning via vårdcentral

# Uppgiftsfördelning fortsättning

- **Närområdesansvarig primärvård ansvarar för att:**
  - Ta emot prov från elev
  - Vara behandlande läkare till positivt fall om behov uppstår
  - Överlämna smittspårning till Regionala smittspårningsenheten om man inte väljer att smittspåra själva
  - Ta emot beställt provtagningsmaterial från Regionservice för avhämtning av kommun/skola. Kartonger registreras vid ankomst

**Enstaka elev eller personal med symtom** söker som vanligt på vårdcentral.

- **RSE ansvarar för:**
  - Meddela positivt provsvar till den provtagnes vårdnadshavare och ge smittskyddsinformation
  - Göra smittskyddsanmälan
  - Smittspåra i närmiljön runt fallet (familj, fritidsaktiviteter), men inte i skolmiljön

# Regionala smittspårningsenheten ansvarar för

- Meddela positivt provsvar till den provtagnes vårdnadshavare och ge smittskyddsinformation
- Göra smittskyddsanmälan
- Smittspåra i närmiljön runt fallet (familj, fritidsaktiviteter), men inte i skolmiljön



# Underlag för rapport från skola måste fyllas i och meddelas Smittskyddet

En liten genomgång eftersom det ofta blir fel i rapporteringen

**Tabell - Information om bekräftade fall**

A	B	C	D	E	F	G
Kodnummer	Kategori (elev, pedagog, övrig personal*)	Klassbeteckning/antal elever i klassen; pedagogs tillhörighet	Bekräftat fall? (ja/nej)	Symtom (ja/nej)	Datum symtomdebut alternativt datum för provtagning vid smittspårning	Varit i skolan samma dag som symtomdebut/provtagningsdag (om utan symtom) (ja/nej)
1						
2						
3						
4						
5						
6						
7						
8						
9						
10						

#### Åk4

Medarbetare åk4, symtom 16/11 och senast på plats 16/11

#### 4B

-elev, utan symtom 19/11, senast i skolan 19/11

-elev, symtom 19/11, senast i skolan 19/11

-elev, symtom 19/11, senast i skolan 19/11

-elev, utan symtom 22/11, senast i skolan 23/11

-elev, symtom 21/11, senast i skolan 19/11

-resurslärare, utan symtom 21/11, senast i skolan 23/11

#### 4A

-elev, symtom 17/11, senast i skolan 16/11

-elev, utan symtom, 21/11, senast i skolan 23/11

-elev, symtom 20/11, senast i skolan 19/11

-elev, utan symtom 23/11, senast i skolan 23/11

-elev, utan symtom 21/11, senast i skolan 23/11

#### 4E

-elev, symtom 18/11, senast i skolan 17/11.

Tabell - Information om bekräftade fall									
A	B	C	D	E	F	G	H	I	J
Kodnummer	Kategori (elev, pedagog, övrig personal*)	Klassbeteckning/antal elever i klassen; pedagogs tillhörighet	Bekräftat fall? (ja/nej)	Symtom (ja/nej)	Datum symtomdebut alternativt datum för provtagning vid smittspårning	Varit i skolan samma dag som symtomdebut/provtagningsdag (om utan symtom) (ja/nej)	Varit i skolan dagen före symtomdebut/provtagningsdag (ja/nej)	Varit i skolan två dagar före symtomdebut/provtagningsdag (ja/nej)	Antal exponerade = nära kontakter
2	elev	2B/17	ja	vet ej	15-nov	nej	nej	nej	0
6	elev	3A/24	ja	ja	13-nov	nej	ja	ja	0
17	elev	3A/24	ja	vet ej	20-nov	nej	ja	ja	24
19	elev	3A/24	ja	nej	20-nov	nej	ja	ja	24
22	Elev	3A/24	ja	ja	19-nov	ja	ja	ja	24
24	Elev	3A/24	ja	ja	19-nov	ja	ja	ja	24
25	Elev	3A/24	ja	ja	21-nov	nej	nej	ja	24
26	Elev	3A/24	ja	ja	19-nov	nej	ja	ja	24
31	elev	3A/24	ja	ja	22-nov	nej	nej	nej	0
34	elev	3A/24	ja	ja	22-nov	nej	nej	nej	0
37	elev	3A/24	ja	ja	22-nov	nej	nej	nej	0
38	elev	3A/24	ja	ja	22-nov	nej	nej	nej	0
18	elev	3B/23	ja	ja	20-nov	nej	ja	ja	23
23	Elev	3B/23	ja	ja	18-nov	nej	ja	ja	23
31	elev	3B/23	ja	ja	20-nov	nej	ja	ja	23
32	elev	3B/23	ja	ja	22-nov	nej	nej	nej	0
35	elev	3B/23	ja	ja	22-nov	nej	nej	nej	0
36	elev	3B/23	ja	ja	22-nov	nej	nej	nej	0
39	elev	3B/23	ja	ja	19-nov	nej	ja	ja	23
40	lärare	3B/23	ja, antigen test	ja	22-nov	nej	ja	ja	23
3	elev	3C/24	ja	ja	17-nov	ja	ja	ja	24
5	elev	3C/24	ja	ja	15-nov	nej	nej	nej	0
11	elev	3C/24	ja	ja	17-nov	nej	ja	ja	24
1	elev	4A/25	ja	ja	15-nov	ja	nej	nej	23
12	elev	4A/25	ja	vet ej	18-nov	ja	ja	ja	25
13	elev	4A/25	ja	vet ej	18-nov	ja	nej	nej	25
14	elev	4A/25	ja	vet ej	18-nov	ja	ja	ja	25
15	elev	4A/25	ja	vet ej	18-nov	ja	ja	ja	25
16	elev	4A/25	ja	vet ej	18-nov	ja	ja	ja	25

## Rapportering

ANTAL FALL/ANTAL FRÅNVARANDE BARN PER KLASS	Totalt antal elever*	Veckodag/datum														Totalt frånvarande
		Lördag	Söndag	Måndag	Tisdag	Onsdag	Torsdag	Fredag	Lördag	Söndag	Måndag	Tisdag	Onsdag	Torsdag	Fredag	
<b>Covid-19 - Bekräftade fall</b>	Insjukningsdatum	2021-11-13	2021-11-14	2021-11-15	2021-11-16	2021-11-17	2021-11-18	2021-11-19	2021-11-20	2021-11-21	2021-11-22	2021-11-23	2021-11-24	2021-11-25	2021-11-26	
Klass 3A (antal fall)		1						3	2	1	4					11
Klass XX (antal frånvarande)	24											Distans	Distans	Distans	Distans	
Klass 3B (antal fall)							1	1	2		4					8
Klass Xy(antal frånvarande)	23											12	14	Distans	Distans	61%
Klass 3C (antal fall)				1		2										3
Klass Xz (antal frånvarande)	24															
<b>Totalt antal insjuknat/dag (barn)</b>		1	0	1	0	2	1	4	4	1	8	0	0	0	0	22

- Byter ni skolcovid samordnare så meddela oss snarast!

# Vad är ändrat i skolpuffen efter 22 november?

- Egentligen bara tillägg att även förskolebarn kan provtas om man till exempel misstänker smittspridning i en grupp med flera sjuka
- Även vaccinerade ska provtas vid symtom
- Alla från och med förskoleklass som har symtom ska provtas – eller så tillämpas skyddsplikten i Smittskyddslagen och de får vara hemma 7 dagar.
- Bladet "Återgång" ändrat, kommer ut så snart det förankrats.