

Medarbetarundersökning 2023

Utbildningsförvaltningen



Vision: Alla ska kunna gå med lätta steg till jobbet!



Om oss

Genomfört undersökningar i över 20 år
Kunder: Privat och offentlig sektor
Helhetsleverantör:
Från mätning till effekt



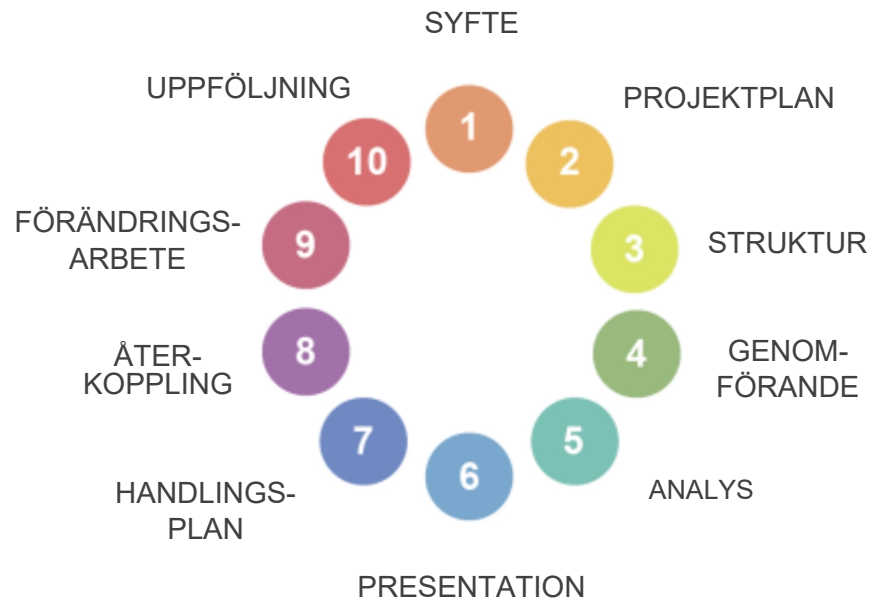
Undersökningsprocesser

Medarbetarundersökningar
och PULS-mätningar
360 - undersökningar
Kundundersökningar



Konsulttjänster

Ledarutveckling och chefshandledning
Utbildning i workshops och analys
Fördjupade analyser
Facilitering



Översikt

Bakgrund och metod

Resultat och analys

- Svarsfrekvens och totalindex
- Jämförelsematris
- Redovisning av frågeområden
- Styrkor och utvecklingsområden

Nästa steg

- Rekommendationer

Översikt

Svarsfrekvens

Totalindex

Ledarskapsindex

	Utb. 2023	Utb. 2021	Bollebygds kommun 2023
Svarsfrekvens:	79%	65%	80%
Totalindex (TI):	79		78

Andel positiva svar, alla frågor
Kan vara ett värde mellan 0-100
Speglar arbetstillfredsställelse

18 resultatgrupper, spann mellan 61 och 94

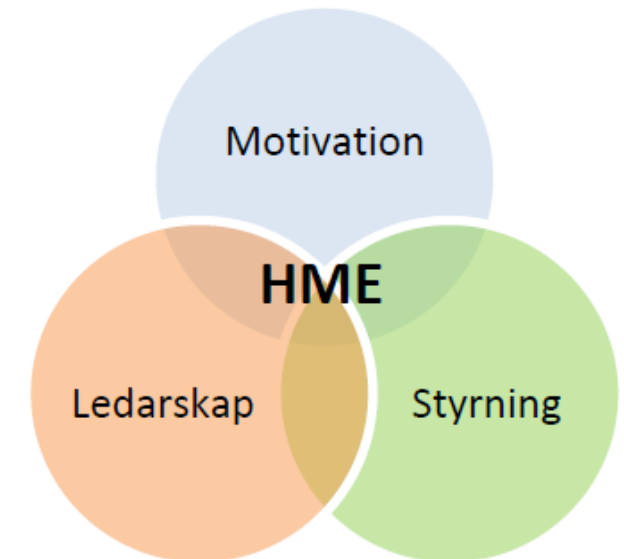
Ledarskapsindex (LI):	83		83
------------------------------	----	--	----

Andel positiva svar, ledarskapsfrågor
Kan vara ett värde mellan 0-100
Speglar utövande ledarskap i roll

18 resultatgrupper, spann mellan 43 och 100

Hållbart medarbetarengagemang (HME)

	Utb. 2023	Utb. 2021	Bollebygds kommun 2023	Kolada 2022
HME	83	85	81	80
Motivation	82	84	81	80
Ledarskap	82	83	82	79
Styrning	85	87	81	80



Bakgrund och metod



Generellt

Genomförande:

21 februari – 09 mars
personliga e-postinbjudningar
webbenkät

Syfte:

mäta medarbetarnas engagemang,
välmående och uppfattning i olika
frågor för att kunna utveckla
Bollebygds kommun till att bli en
ännu bättre arbetsplats

Frågeformulär och svarsskala

Antal frågor 57
Utgångspunkt i Zonderas grundformulär
och Bollebygds kommuns frågor från 2021

Skala 1-5:
instämmer inte alls - instämmer helt,
Kan ej ta ställning

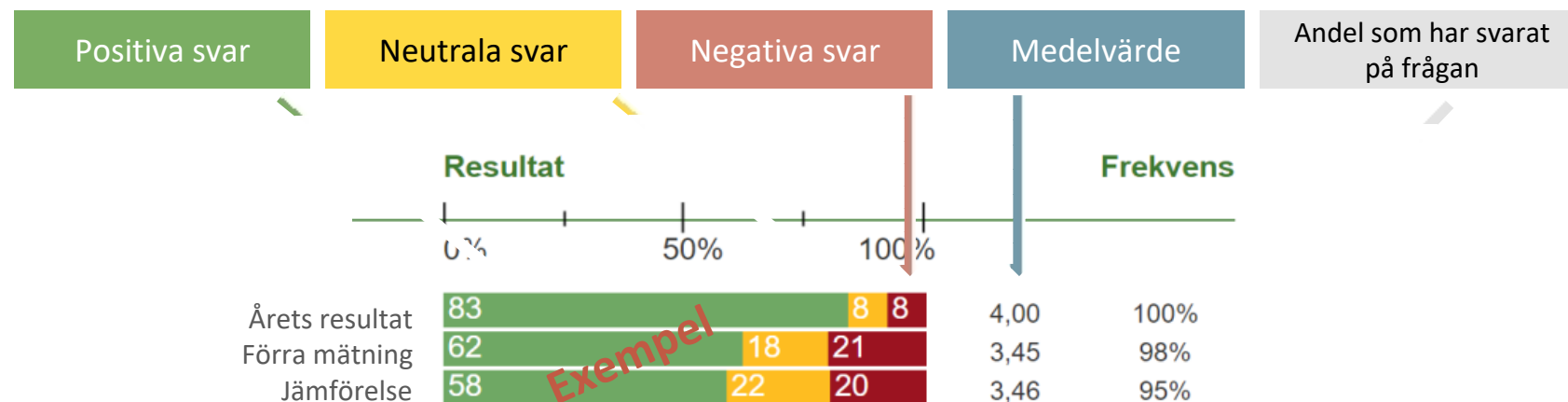
Positiva, neutrala och negativa svar

Redovisning av resultat

Minst 5 svar för att redovisa resultatet på
gruppnivå

Fritextsvar och frågor kring trakasserier endast
på kommunnivå

Jämförelsen utgörs av kommuner i Zonderas
databas



Resultat och analys



	2023		2021	
Utbildningsförvaltningen	79%	239 (304)	65%	213 (327)
Bibliotek	86%	6 (7)	-	-
Förskola	66%	69 (104)	50%	59 (118)
Stab	100%	5 (5)	-	-
Skola	84%	148 (176)	76%	144 (190)
Enhetschefer	92%	11 (12)	-	-

NB: 2021 användes en öppen länk och deltagarna fick själva ange vilken förvaltning de tillhör.

Det antal som saknas till totalen när man summerar grupperna hade inte angett grupp.

Totalindex TI

Viktad andel positiva svar
(4 eller 5) av totalt antal svar.

Varje fråga är viktad beroende av
deras påverkan på
nyckelfrågorna.

Om alla deltagare svarat positivt
(4 eller 5) på samtliga frågor blir
TI = 100.

Om ingen deltagare svarat positivt
på någon fråga blir TI = 0.

Sammanfattande resultat på enkäten
Andel positiva svar alla frågor ingår

Viktade mot nyckelfrågorna

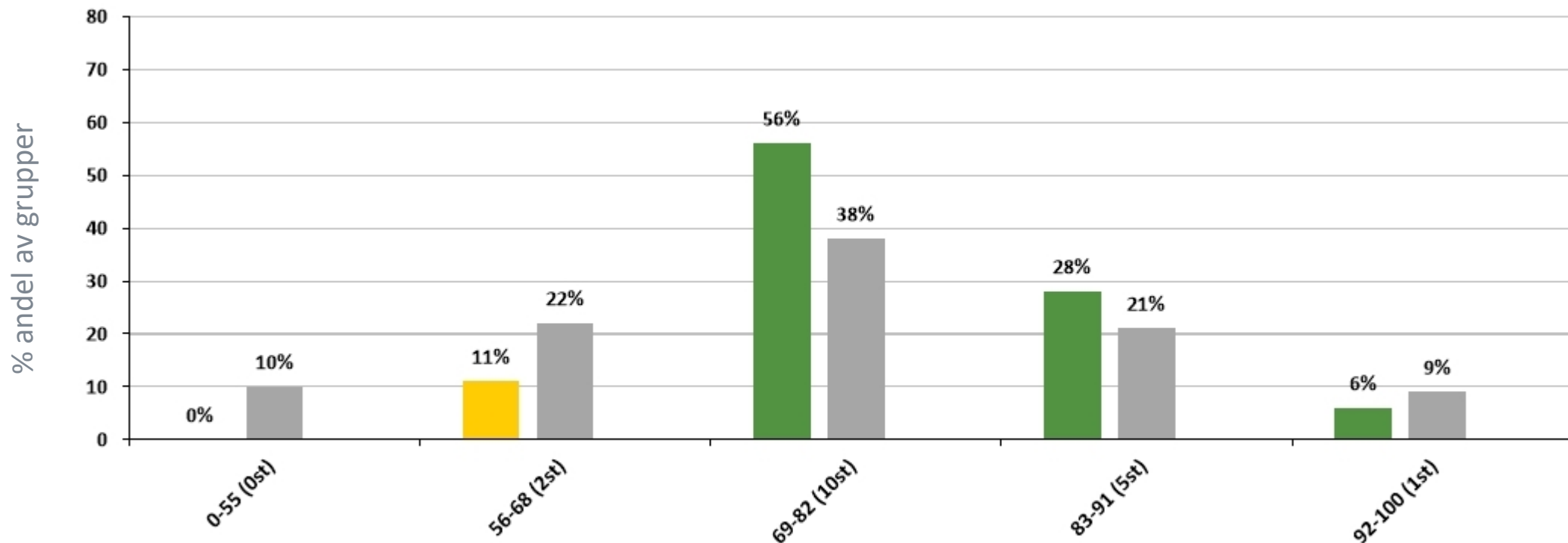
- Mitt arbete engagerar mig (10)
- Totalt sett är jag nöjd med min arbetssituation (11)

	Totalindex
Utb. Förvaltningen	79
Bollebygds kommun	78

Totalindex (TI) - Verksamhet

	2023	Antal svar
Utbildningsförvaltningen	79	239 (304)
Bibliotek	90	6 (7)
Förskola	80	69 (104)
Stab	85	5 (5)
Skola	78	148 (176)
Enhetschefer	87	11 (12)

Fördelning av TI bland grupper – Jämförelse Zonderas databas



- Extern jämförelse Zonderas databas.
- TI 69-100 Det finns förutsättningar att arbeta på ett framgångsrikt och effektivt sätt.
- TI 56-68 Några frågor behöver åtgärdas.
- TI 0-55 Många frågor behöver åtgärdas.

Frågor med hög påverkan på totalindex (TI) – Topp 10

Ert unika motivations-DNA



Fråga	
23	Jag upplever att mitt arbete är meningsfullt
1	Mitt arbete känns meningsfullt
3	Jag ser fram emot att gå till arbetet
24	Jag upplever att det finns goda möjligheter för mig att utvecklas i mitt arbete
22	I mitt arbete har jag nytta av mina kunskaper och färdigheter
2	Jag lär nytt och utvecklas i mitt dagliga arbete
9	Jag vet vad som förväntas av mig i mitt arbete
25	Jag har tillgång till den information som behövs för att kunna utföra mitt arbete
20	På min arbetsplats tar vi ansvar så att arbetet blir utfört
41	De förslag som förs fram hanteras på ett bra sätt

Meningsfullt arbete, utveckling,
arbetsförutsättningar

Jämförelsematris

Resultat – avvikelse från jämförelsegruppen



Påverkansanalys mot frågorna:

Nr 10. Mitt arbete engagerar mig

Nr 11. Totalt sett är jag nöjd med min arbetssituation

Jämförelsematrix: Utbildningsförvaltningen

Nyckelfrågor

- 10. Mitt arbete engagerar mig
- 11. Totalt sett är jag nöjd med min arbetsituation

Jämförelsegrupp

Bollebygds kommun



Förbättra om möjligt

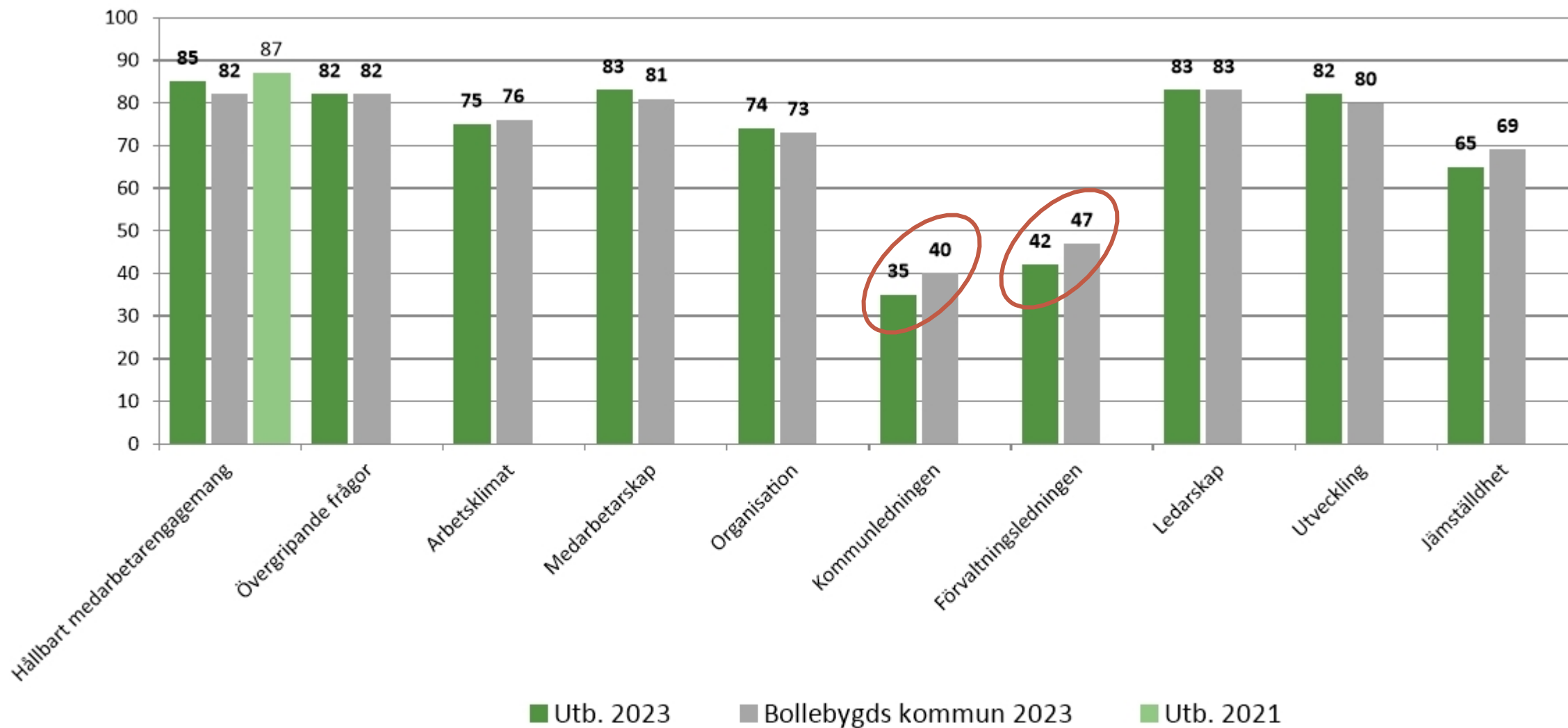
- 1 Mitt arbete känns meningsfullt
- 2 Jag lär nytt och utvecklas i mitt dagliga arbete
- 9 Jag vet vad som förväntas av mig i mitt arbete
- 18 Samarbetet fungerar bra inom min avdelning/enhet
- 20 På min arbetsplats tar vi ansvar så att arbetet blir utfört
- 22 I mitt arbete har jag nytta av mina kunskaper och färdigheter
- 23 Jag upplever att mitt arbete är meningsfullt
- 26 Jag har tydliga mål att arbeta mot inom mitt arbetsområde
- 40 På min arbetsplats uppmuntras nya idéer
- 41 De förslag som förs fram hanteras på ett bra sätt

Prioritera

- 3 Jag ser fram emot att gå till arbetet
- 6 Min närmaste chef ger mig förutsättningar att ta ansvar i mitt arbete
- 24 Jag upplever att det finns goda möjligheter för mig att utvecklas i mitt arbete
- 25 Jag har tillgång till den information som behövs för att kunna utföra mitt arbete
- 27 Jag kan påverka hur jag utför mitt dagliga arbete
- 28 Arbetet är organiserat effektivt
- 57 Jag skulle rekommendera Bollebygds kommun som arbetsgivare

Resultat per frågeområde

Diagrammet visar andel positiva svar, 4:or och 5:or



Hållbart medarbetarengagemang

Frågeområde: 85

(87)

Nr		Utb. 2023	Utb. 2021	Bollebygds kommun 2023	Ext. jmf 2023
Motivation					
1	Mitt arbete känns meningsfullt	95% *	98%	93%	90%
2	Jag lär nytt och utvecklas i mitt dagliga arbete	81% *	86%	77%	75%
3	Jag ser fram emot att gå till arbetet	77% *	76%	77%	74%
Ledarskap					
4	Min närmaste chef visar uppskattning för mina arbetsinsatser	77%	77%	77%	73%
5	Min närmaste chef visar förtroende för mig som medarbetare	86%	88%	85%	82%
6	Min närmaste chef ger mig förutsättningar att ta ansvar i mitt arbete	86%	83%	85%	80%
Styrning					
7	Jag är insatt i min arbetsplats mål	91%	95%	85%	84%
8	Min arbetsplats mål följs upp och utvärderas på ett bra sätt	80%	84%	73%	66%
9	Jag vet vad som förväntas av mig i mitt arbete	94% *	94%	89%	87%

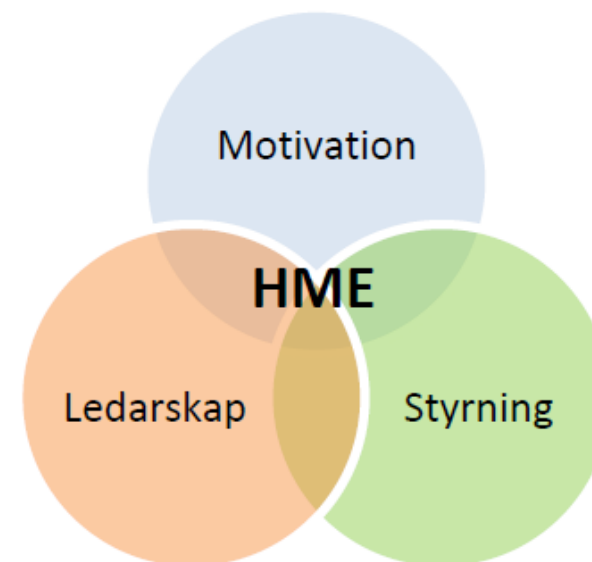
Tabellen visar andel positiva svar, 4:or och 5:or

* Fråga med hög påverkan på TI

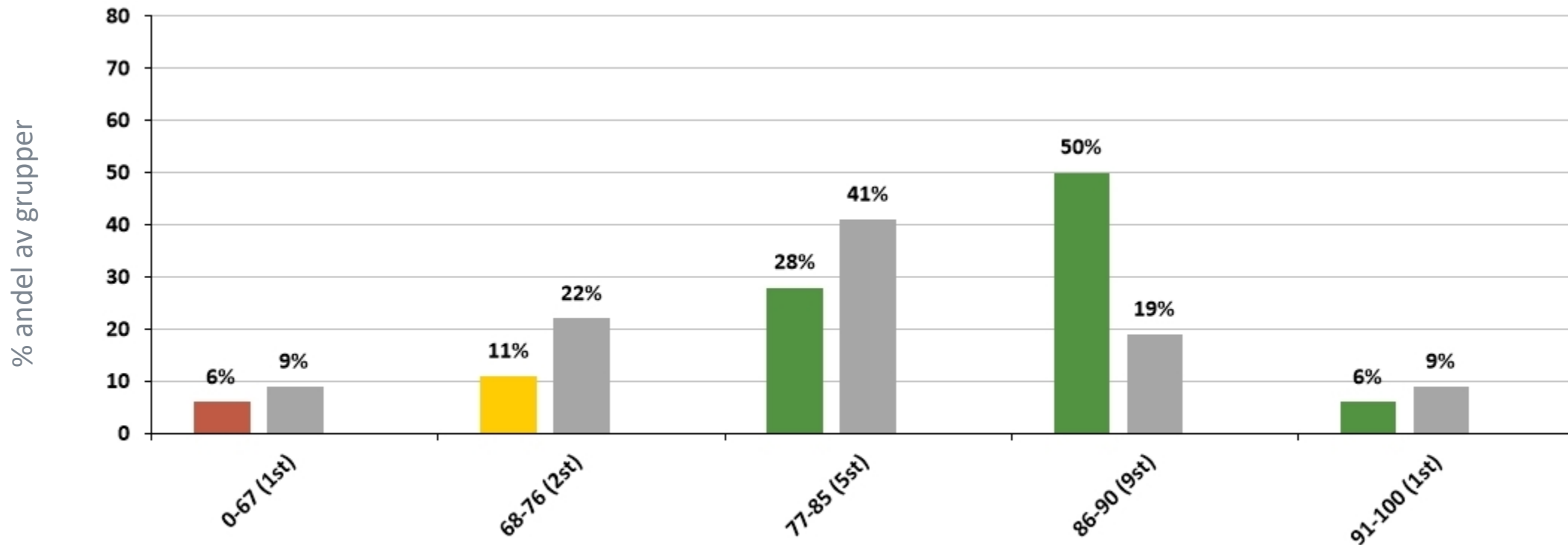


Hållbart medarbetarengagemang (HME) – Utbildningsförvaltningen

	2023	Antal svar	2021
Utbildningsförvaltningen	83	239 (304)	85
Bibliotek	91	6 (7)	-
Förskola	85	69 (104)	85
Stab	88	5 (5)	-
Skola	81	148 (176)	85
Enhetschefer	87	11 (12)	-



Fördelning av HME bland grupper – Jämförelse Zonderas databas



- Extern jämförelse Zonderas databas.
- HME 77-100 Hälsosamma HME-resultat.
- HME 68-76 Några frågor behöver åtgärdas.
- HME 0-67 Många frågor behöver åtgärdas.

Övergripande frågor

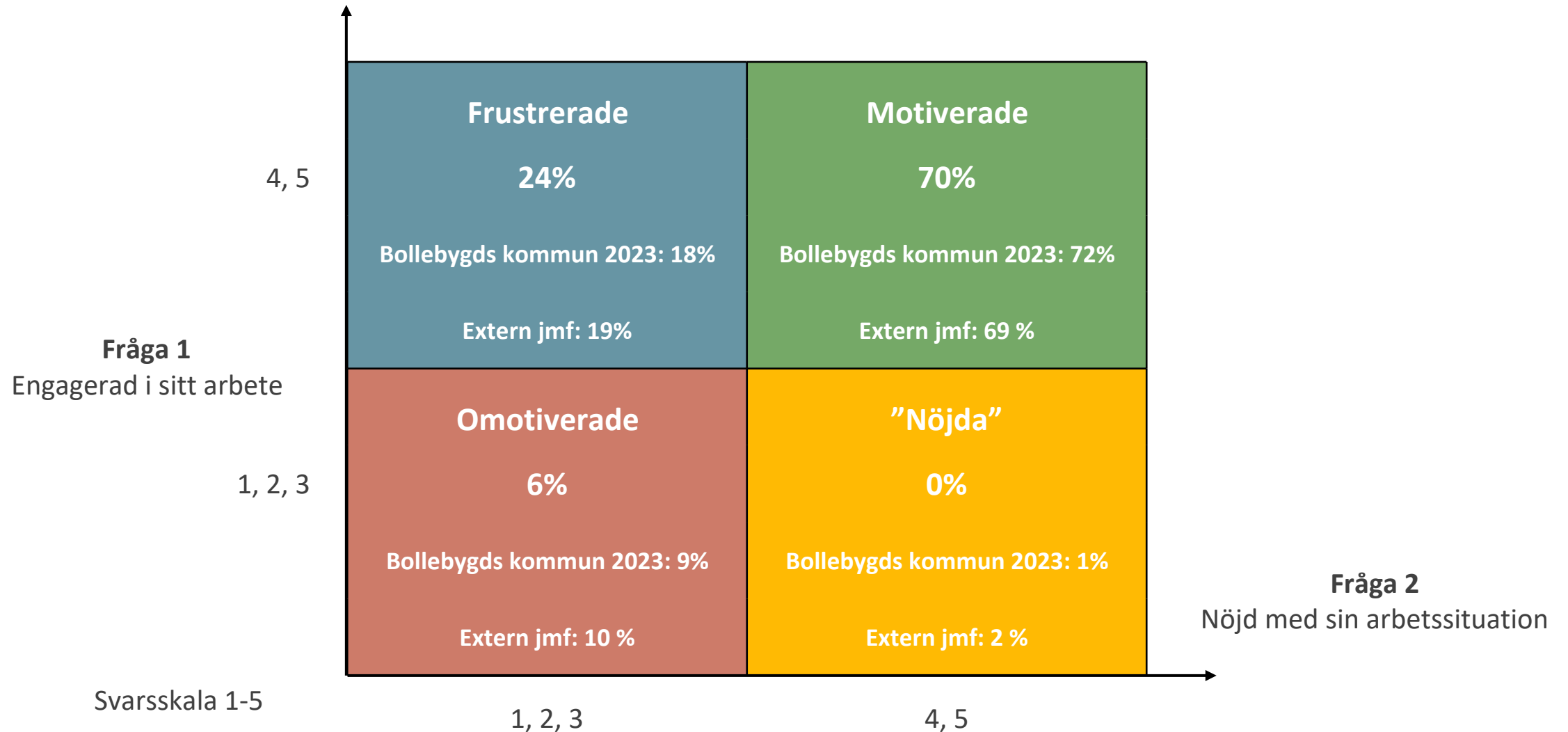
Frågeområde: 82

Nr		Utb. 2023	Bollebygds kommun 2023	Ext. jmf
10	Mitt arbete engagerar mig	93%	90%	90%
11	Totalt sett är jag nöjd med min arbetssituation	70%	74%	66%

Tabellen visar andel positiva svar, 4:or och 5:or

* Fråga med hög påverkan på TI

Motivation inom utbildningsförvaltningen



Arbetsklimat

Frågeområde: 75

Nr		Utb. 2023	Bollebygds kommun 2023	Ext. jmf
12	Jag får uppskattning från mina arbetskamrater när jag gör ett bra arbete	86%	82%	79%
13	Mina arbetskamrater behandlar mig med respekt	95%	91%	88%
14	Det är en bra stämning på min arbetsplats	85%	81%	75%
15	Jag hinner göra ett bra arbete på ordinarie arbetstid	53%	64%	60%
16	Min fysiska arbetsmiljö är tillfredsställande	54%	62%	61%

17	Har du ett distansavtal?	Utbildningsförv 2023	7	15 Ja, 208 Nej	93%
		Bollebygds kommun 2023	18	94 Ja, 426 Nej	92%
D1	Jag är nöjd med möjligheten till distansarbete enligt mitt distansavtal	Utbildningsförv 2023	100	4.87	6%
		Bollebygds kommun 2023	95	4.80	16%
D2	Min chef och jag har regelbunden dialog om mina arbetsförutsättningar på distans (fysisk arbetsmiljö, digitala förutsättningar, samarbete)	Utbildningsförv 2023	73	4.20	6%
		Bollebygds kommun 2023	72	3.98	16%



Tabellen visar andel positiva svar, 4:or och 5:or

* Fråga med hög påverkan på TI

Medarbetarskap

Frågeområde: 83

Nr		Utb. 2023	Bollebygds kommun 2023	Ext. jmf
18	Samarbetet fungerar bra inom min avdelning/enhet	90%	85%	78%
19	Samarbetet fungerar bra mellan avdelningarna/enheterna	68%	64%	56%
20	På min arbetsplats tar vi ansvar så att arbetet blir utfört	91% *	87%	79%
21	På min arbetsplats tar vi oss tid att diskutera och dela våra kunskaper och erfarenheter	70%	71%	68%
22	I mitt arbete har jag nytta av mina kunskaper och färdigheter	95% *	92%	91%
23	Jag upplever att mitt arbete är meningsfullt	95% *	93%	91%
24	Jag upplever att det finns goda möjligheter för mig att utvecklas i mitt arbete	74% *	73%	65%

Tabellen visar andel positiva svar, 4:or och 5:or

* Fråga med hög påverkan på TI

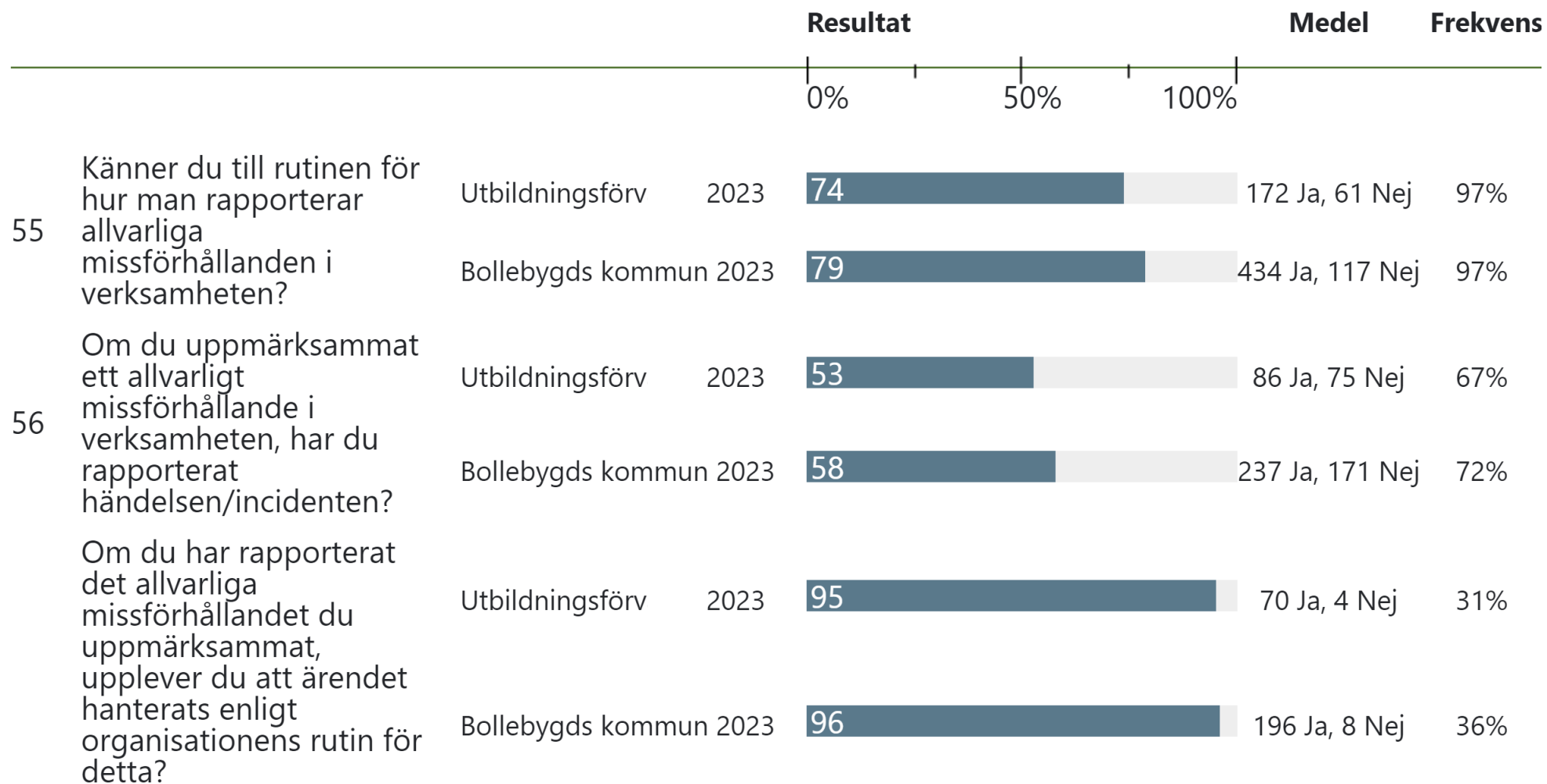
Organisation

Frågeområde: 74

Nr		Utb. 2023	Bollebygds kommun 2023	Ext. jmf
25	Jag har tillgång till den information som behövs för att kunna utföra mitt arbete	86% *	84%	78%
26	Jag har tydliga mål att arbeta mot inom mitt arbetsområde	87%	80%	80%
27	Jag kan påverka hur jag utför mitt dagliga arbete	81%	83%	78%
28	Arbetet är organiserat effektivt	68%	68%	61%
29	Vi har effektiva arbetsrutiner på min avdelning/enhet	76%	73%	66%
30	På min avdelning/enhet ser vi över och förbättrar våra rutiner kontinuerligt	76%	74%	67%
31	Jag kan genom min arbetsinsats påverka min löneutveckling	42%	42%	44%

Tabellen visar andel positiva svar, 4:or och 5:or

* Fråga med hög påverkan på TI



Kommunledningen

Frågeområde: 35

Nr		Utb. 2023	Bollebygds kommun 2023	Ext. jmf
32	Jag känner förtroende till kommunledningen	40%	44%	47%
33	Kommunledningen kommunicerar på ett bra sätt	30%	36%	35%



Tabellen visar andel positiva svar, 4:or och 5:or

* Fråga med hög påverkan på TI

Förvaltningsledningen

Frågeområde: 42

Nr		Utb. 2023	Bollebygds kommun 2023	Ext. jmf
34	Jag har förtroende för ledningen på min förvaltning	45%	51%	57%
35	Förvaltningsledningen kommunicerar på ett bra sätt	38%	43%	-

Tabellen visar andel positiva svar, 4:or och 5:or

* Fråga med hög påverkan på TI

Ledarskap

Frågeområde: 83

Nr	Jag tycker att min närmaste chef	Utb. 2023	Bollebygds kommun 2023	Ext. jmf
36	inger förtroende	82%	82%	77%
37	kommunicerar mål och strategier på ett tydligt sätt	81%	82%	73%
38	skapar en positiv laganda	81%	81%	71%
39	behandlar mig med respekt	89%	89%	87%

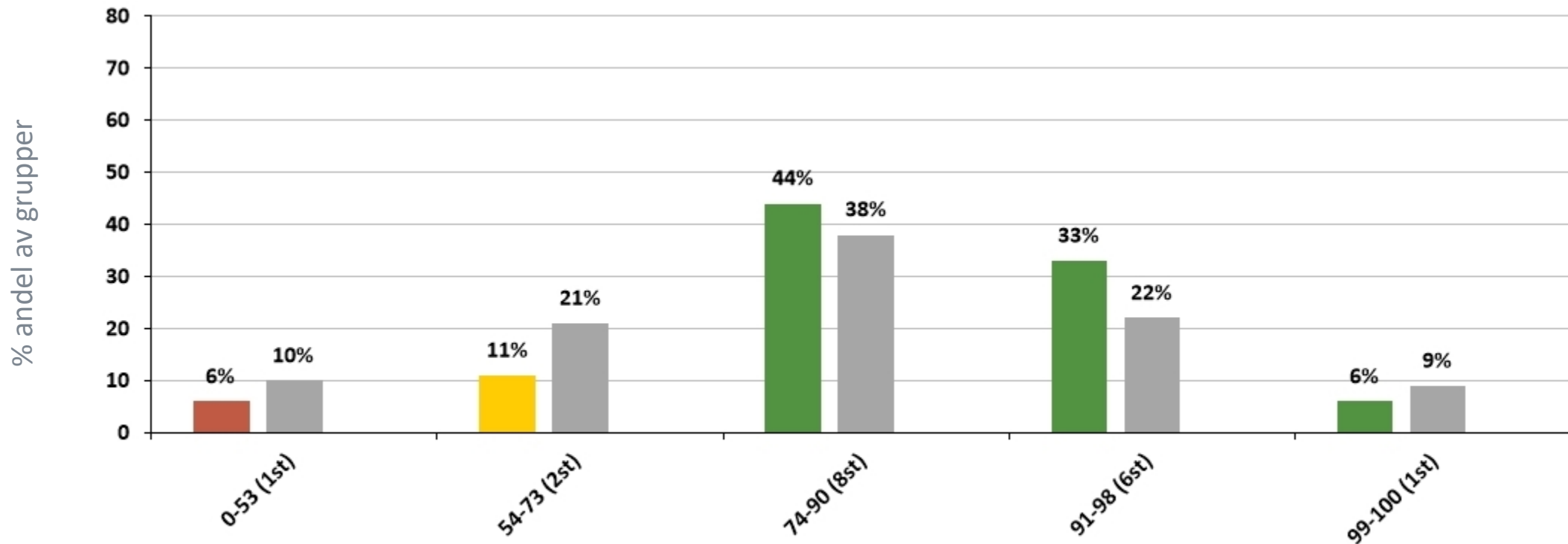
NB: I ledarskapsindexet (LI) ingår utöver dessa frågor de tre frågorna kring närmaste chef från HME-frågebatteriet

Nr		Utb. 2023	Utb. 2021	Bollebygds kommun 2023	Ext. jmf
4	Min närmaste chef visar uppskattning för mina arbetsinsatser	77%	77%	77%	73%
5	Min närmaste chef visar förtroende för mig som medarbetare	86%	88%	85%	82%
6	Min närmaste chef ger mig förutsättningar att ta ansvar i mitt arbete	86%	83%	85%	80%

Tabellen visar andel positiva svar, 4:or och 5:or

* Fråga med hög påverkan på TI

Fördelning av LI bland grupper – Jämförelse Zonderas databas



- Extern jämförelse Zonderas databas.
- LI 74-100 Det finns förutsättningar för ett framgångsrikt ledarskap.
- LI 54-73 Några frågor behöver åtgärdas.
- LI 0-53 Många frågor behöver åtgärdas.

Samtal och utveckling



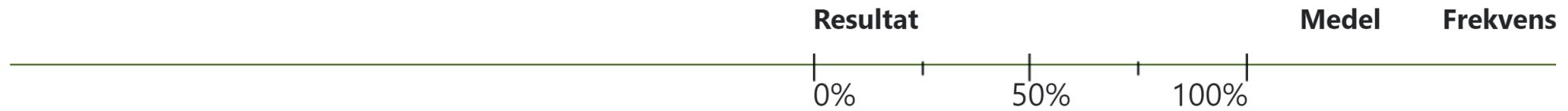
Utveckling

Frågeområde: 80

Nr		Utb. 2023	Bollebygds kommun 2023	Ext. jmf
40	På min arbetsplats uppmuntras nya idéer	85%	79%	-
41	De förslag som förs fram hanteras på ett bra sätt	77% *	74% *	(57%)
42	Mitt arbete och mående följs upp i dialog med min chef enligt den röda tråden processen			
Ja	Utbildningsförv 2023		221 svar	94%
	Bollebygds kommun 2023		499 svar	90%
Nej	Utbildningsförv 2023		14 svar	6%
	Bollebygds kommun 2023		54 svar	10%
43	I mitt senaste målsamtal kom vi överens om konkreta aktiviteter för att jag ska kunna fortsätta utvecklas i mitt arbete.	81%	82%	-
44	Jag är nöjd med samtalet	87%	87%	77%

Tabellen visar andel positiva svar, 4:or och 5:or

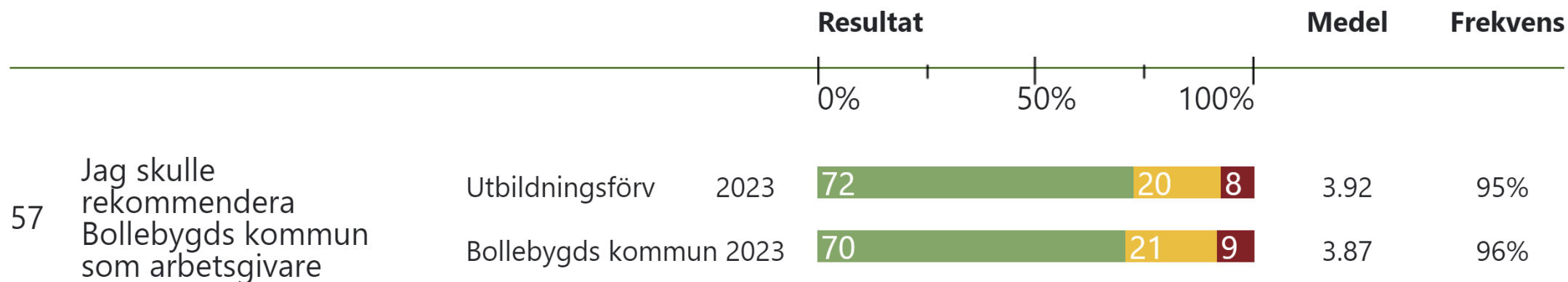
* Fråga med hög påverkan på TI



Introduktionsfrågorna besvaras endast av dig som blivit anställd under de senaste 2 åren

				Resultat	Medel	Frekvens
I1	När jag anställdes fick jag bra introduktion till mitt arbete	Utbildningsförv 2023	69	18	13	3.81 63%
		Bollebygds kommun 2023	66	17	17	3.78 65%

Ext. jmf.
61%



Ext. jmf.
63%

Sammanfattning

	2023	2021	Bollebygds kommun 2023
Svars- frekvens	79%	65%	80%
TI	79	-	78
LI	83	-	83
HME	83	85	81

Goda områden

- Övergripande resultat i paritet med eller över kommunens resultat
- Frågor kring styrning (tydliga mål som utvärderas och följs upp) långt över jämförelse
- Högt engagemang
- Bra stämning på arbetsplatsen, chef som skapar positiv laganda
- Samarbete och gemensamt ansvarstagande
- Effektiva arbetsrutiner
- Öppenhet för nya idéer på arbetsplatsen
- Hög rekommendationsbenägenhet för kommunen som arbetsgivare

Prioriterade områden

- HME indexen har sjunkit jämfört med 2021, men fortfarande på hög nivå
- Utvecklande dagliga arbete är den fråga som har sjunkit mest bland HME-frågorna
- Svarefrekvensen inom förskolan lägre än inom resterande förvaltning
- Arbetsbelastning och fysisk arbetsmiljö under jämförelse
- Förtroende för ledningen (kommunledningen och förvaltningsledningen) lägre än inom resten av kommunen



- Kommunikation av resultat och handlingsplan på övergripande nivåer (kommun och förvaltning)
- Tydliga förväntningar på chefer och medarbetare
→ tidsplan för resultatarbete
- Stöd till grupper med lågt resultat
- Uppföljning av resultatarbete
- Värna om styrkorna

Var det något som var positivt eller negativt
överraskande med resultaten?



Tack

Tveka inte att kontakta oss för mer information!

www.zondera.com

08 - 753 63 50

info@zondera.com

